



Systemes de Balisage & de Marquage



Systèmes de Balisage & de Marquage : Pourquoi ?

La création d'un environnement de travail entièrement sécurisé nécessite de réunir plusieurs éléments : une signalisation claire et des procédures de consignation/condamnation sont indispensables, mais doivent s'accompagner d'un marquage au sol clair.

Brady propose une gamme complète de méthodes de marquage supplémentaires afin de garantir que les surfaces au sol, escaliers, garde-corps et autres zones pertinentes puissent être identifiées comme des zones dangereuses.

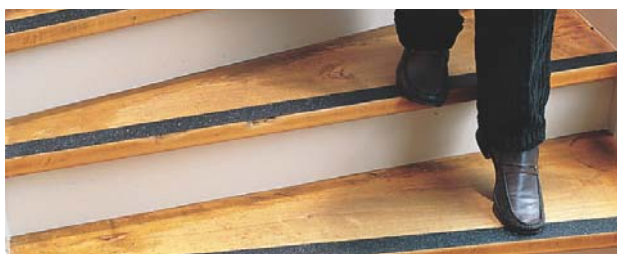
Brady vous aidera à trouver la solution la mieux adaptée à votre environnement !



Marquage au sol



Systèmes de balisage et de marquage photoluminescents



Produits anti-dérapants



Rubans pour barrières



Poteaux et chaînes d'avertissement



SOMMAIRE

Systèmes de Balisage & de Marquage : Pourquoi ?	2
Rubans de signalisation et de marquage amovibles	
ToughStripe	3
Rubans	4
Flèches	4
Disques	4
Empreintes de pas	5
Marques de coins, marques de divisions, marques de centre	5, 6
Formes pré-espacées	6
Bandes ToughStripe à utiliser avec l'imprimante BMP™71	6
Rubans de signalisation et de marquage permanent	
Rubans de signalisation	7
Rubans de marquage durable	7
Rubans rétro réfléchissants rayés et monochromes	7
Bandes de marquage au sol	8
Plaquettes de signalisation	8
Peinture de marquage au sol Easyline™ pour marquage industriel	8
Systèmes de balisage et de marquage photoluminescents	
Rubans et bandes de flèches	9
Rubans de signalisation avec ou sans légende	9
Empreintes de pas	9, 10
Flèches	9, 10, 11
Disques	9, 10, 11
Panneau photoluminescent pour poignée de porte	10
Rebords	11
Rubans et bandes de signalisation	12
Rubans et bandes de marquage aux portes	12
Produits anti-dérapants	
Bandes anti-dérapantes photoluminescentes	12
Bandes anti-dérapantes sur rouleau	13
Plaquettes	13
Plaquettes fluorescentes et photoluminescentes anti-dérapantes	13
Plaquettes indiquant un danger de glissade	13
Bandes de signalisation anti-dérapantes	13
Rubans pour barrières	
Rubans pour barrières	14
Dérouleurs de ruban	14
Rubans renforcés pour barrières	15
Rubans d'avertissement souterrain	15
Poteaux et chaînes d'avertissement	
Poteaux d'avertissement BradyLink®	16
Chaînes d'avertissement Brady	16
Crochets	16
Liens de connexion	16
Poteaux d'avertissement	17
Panneau en plastique	17
Panneaux sur pieds	
Panneaux sur pieds résistants	18
Panneaux sur pieds économiques	18
Butoirs de sécurité	
Butoirs de sécurité en polyuréthane	19
Mousses photoluminescentes	19
Butoirs de sécurité adhésifs	19



ToughStripe est le ruban de marquage au sol idéal pour les environnements « lean », où l'application et le remplacement réguliers du marquage au sol sont essentiels.

Durabilité Extrême

Passez moins de temps à remplacer les lignes endommagées ou usées pour une installation plus efficace et plus professionnelle.

- Résiste au passage fréquent des élévateurs à fourche sans déchirement ou arrachage
- Sa faible épaisseur élimine les accrocs et égratignures causés par les transpalettes, chariots élévateurs, etc.
- Fabriqué à partir de polyester résistant et d'un adhésif très puissant



Haute Visibilité

Obtenez la même visibilité qu'avec des marquages au sol par peinture — et payez moins cher !

- La surface bien vernie brille comme de la peinture fraîche
- La faible épaisseur minimise l'accumulation de débris le long des bords qui se produit avec des rubans de sol plus épais
- La surface résiste aux traces et se nettoie facilement pour paraître comme neuve



Enlèvement Facile

Enlevez ou réajustez facilement le marquage au sol sans endommager le sol ni laisser de résidus adhésifs.

- Ne se découpe pas en morceaux lors de l'enlèvement — se décolle en un seul morceau
- Décollage propre sans résidus adhésifs disgracieux ni dommage au sol

Application Simple

Pose rapide et homogène, lignes droites — sans l'aide de collaborateurs.

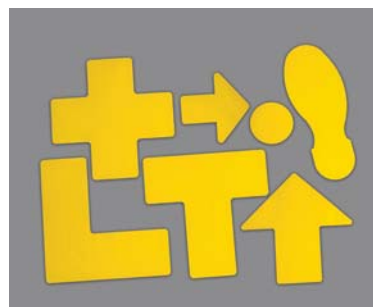
- Peut être appliqué facilement par une seule personne
- Le polyester rigide avec liner empêche l'étirement du ruban et réduit les plis et les lignes irrégulières
- Pas de préparation spéciale du sol requise — un simple nettoyage avec un produit nettoyant usuel



Formes Découpées

Utilisez différentes formes, couleurs et tailles pour des marquages au sol plus efficaces et durables.

- Traits, disques, flèches, empreintes de pas et marqueurs de coins (formes « L », « T » et « + »)
- Marquage plus longue durée — réduit le risque de dommages et facilite une réparation rapide
- Les traits, les disques et les flèches sont pré-espacés sur le ruban de transfert, rendant la pose incroyablement facile en ligne droite avec un espace constant entre les formes

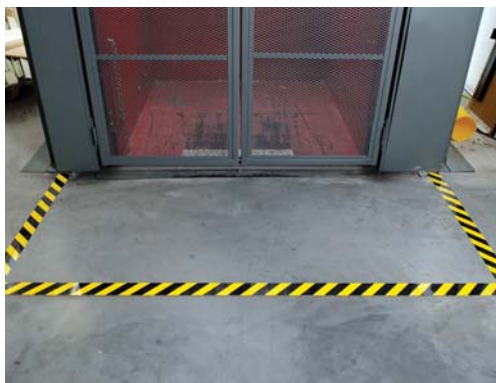


POLYESTER DE MARQUAGE AU SOL BRADY B-514

LES PRODUITS DE MARQUAGE AU SOL TOUGHSTRIPTM SONT FABRIQUÉS À PARTIR DU POLYESTER B-514 DE BRADY. LES PRODUITS TOUGHSTRIP ONT ÉTÉ SPÉCIALEMENT CONÇUS POUR LE MARQUAGE DES ALLÉES, PASSAGES ET LIEUX DE STOCKAGE AINSI QUE POUR SIGNALER LES ÉQUIPEMENTS DE SÉCURITÉ IMPORTANTS ET LES VOIES VERS LES SORTIES.

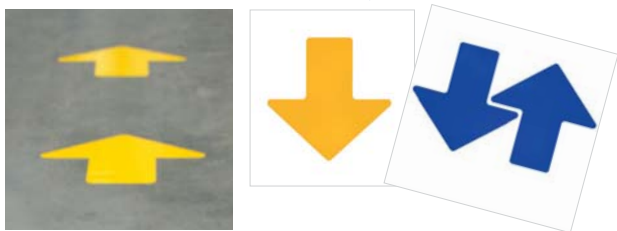
- Épaisseur 0,2 mm
- Température d'utilisation allant de -18 °C à 54 °C
- Conditions d'application : minimum 5 °C, sol sec
- Recommandé pour usage intérieur et environnement sec
- Résistant aux produits chimiques corrosifs
- Dépasse les normes de sécurité pour les surfaces propres, sèches et anti-dérapantes selon OSHA 1910.22

BANDE DE MARQUAGE AU SOL



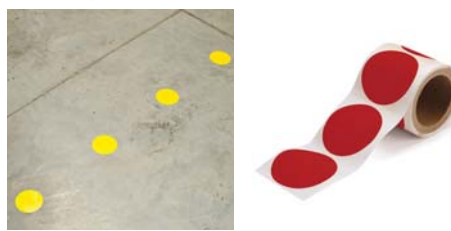
N° d'article	Largeur (mm)	Longueur (m)	Couleur
104310	50,80	30,00 m	Noir
104311	50,80	30,00 m	Blanc
104312	50,80	30,00 m	Jaune
104313	50,80	30,00 m	Rouge
104314	50,80	30,00 m	Bleu
104315	50,80	30,00 m	Vert
104316	50,80	30,00 m	Orange
104317	50,80	30,00 m	Noir & Jaune
104318	50,80	30,00 m	Rouge & Blanc
104319	50,80	30,00 m	Noir & Blanc
104340	76,20	30,00 m	Noir
104341	76,20	30,00 m	Blanc
104342	76,20	30,00 m	Jaune
104343	76,20	30,00 m	Rouge
104344	76,20	30,00 m	Bleu
104345	76,20	30,00 m	Vert
104346	76,20	30,00 m	Orange
104347	76,20	30,00 m	Noir & Jaune
104348	76,20	30,00 m	Rouge & Blanc
104349	76,20	30,00 m	Noir & Blanc
104370	101,60	30,00 m	Noir
104371	101,60	30,00 m	Blanc
104372	101,60	30,00 m	Jaune
104373	101,60	30,00 m	Rouge
104374	101,60	30,00 m	Bleu
104375	101,60	30,00 m	Vert
104376	101,60	30,00 m	Orange
104377	101,60	30,00 m	Noir & Jaune
104378	101,60	30,00 m	Rouge & Blanc
104379	101,60	30,00 m	Noir & Blanc

FLÈCHES 100 / PAQUET



N° d'article	Largeur (mm)	Hauteur (mm)	Couleur
104412	50,80	127,00	Rouge
104413	50,80	127,00	Vert
104414	50,80	127,00	Bleu
104415	50,80	127,00	Jaune
104416	50,80	127,00	Noir
104417	50,80	127,00	Blanc
104418	76,20	203,20	Rouge
104419	76,20	203,20	Vert
104420	76,20	203,20	Bleu
104421	76,20	203,20	Jaune
104422	76,20	203,20	Noir
104423	76,20	203,20	Blanc
104424	101,60	254,00	Rouge
104425	101,60	254,00	Vert
104426	101,60	254,00	Bleu
104427	101,60	254,00	Jaune
104428	101,60	254,00	Noir
104429	101,60	254,00	Blanc

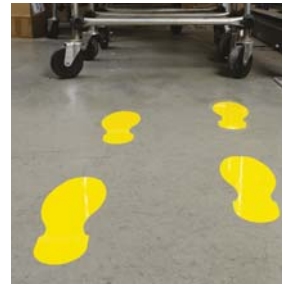
DISQUES - 300 / ROULEAU



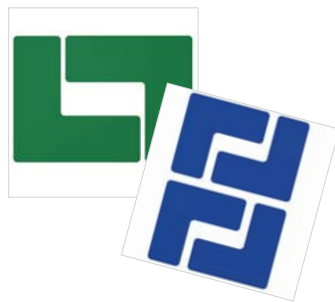
N° d'article	Diamètre (mm)	Couleur
104400	88,90	Rouge
104401	88,90	Vert
104402	88,90	Bleu
104403	88,90	Jaune
104404	88,90	Noir
104405	88,90	Blanc

EMPREINTES DE PAS - 10 / PAQUET (5 DROITS - 5 GAUCHES)

N° d'article	Largeur (mm)	Hauteur (mm)	Couleur
104406	88,90	254,00	Rouge
104407	88,90	254,00	Vert
104408	88,90	254,00	Bleu
104409	88,90	254,00	Jaune
104410	88,90	254,00	Noir
104411	88,90	254,00	Blanc

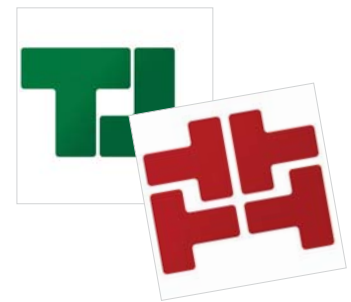


**MARQUES DE COINS - « L »
20 / PAQUET**



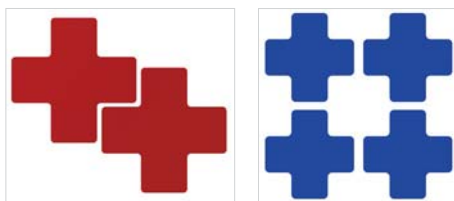
N° d'article	Largeur (mm)	Hauteur (mm)	Couleur
104430	50,80	127,00	Rouge
104431	50,80	127,00	Vert
104432	50,80	127,00	Bleu
104433	50,80	127,00	Jaune
104434	50,80	127,00	Noir
104435	50,80	127,00	Blanc
104442	76,20	203,20	Rouge
104443	76,20	203,20	Vert
104444	76,20	203,20	Bleu
104445	76,20	203,20	Jaune
104446	76,20	203,20	Noir
104447	76,20	203,20	Blanc
104454	101,60	254,00	Rouge
104455	101,60	254,00	Vert
104456	101,60	254,00	Bleu
104457	101,60	254,00	Jaune
104458	101,60	254,00	Noir
104459	101,60	254,00	Blanc

**MARQUES DE DIVISION - « T »
20 / PAQUET**



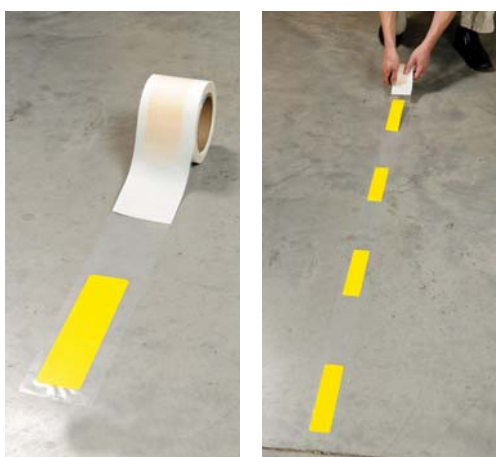
N° d'article	Largeur (mm)	Hauteur (mm)	Couleur
104436	50,80	127,00	Rouge
104437	50,80	127,00	Vert
104438	50,80	127,00	Bleu
104439	50,80	127,00	Jaune
104440	50,80	127,00	Noir
104441	50,80	127,00	Blanc
104448	76,20	203,20	Rouge
104449	76,20	203,20	Vert
104450	76,20	203,20	Bleu
104451	76,20	203,20	Jaune
104452	76,20	203,20	Noir
104453	76,20	203,20	Blanc
104460	101,60	254,00	Rouge
104461	101,60	254,00	Vert
104462	101,60	254,00	Bleu
104463	101,60	254,00	Jaune
104464	101,60	254,00	Noir
104465	101,60	254,00	Blanc

MARQUES DE CENTRE - « + » 20 / PAQUET



N° d'article	Largeur (mm)	Hauteur (mm)	Couleur	
104466	50,80	127,00	Rouge	+
104467	50,80	127,00	Vert	+
104468	50,80	127,00	Bleu	+
104469	50,80	127,00	Jaune	+
104470	50,80	127,00	Noir	+
104471	50,80	127,00	Blanc	+
104472	76,20	203,20	Rouge	+
104473	76,20	203,20	Vert	+
104474	76,20	203,20	Bleu	+
104475	76,20	203,20	Jaune	+
104476	76,20	203,20	Noir	+
104477	76,20	203,20	Blanc	+
104478	101,60	254,00	Rouge	+
104479	101,60	254,00	Vert	+
104480	101,60	254,00	Bleu	+
104481	101,60	254,00	Jaune	+
104482	101,60	254,00	Noir	+
104483	101,60	254,00	Blanc	+

FORMES PRÉ-ESPACÉES (ESPACÉES DE 457 MM)



N° d'article	Diamètre (mm)	Largeur (mm)	Hauteur (mm)	Couleur	
104526	-	50,80	127,00	Rouge	→ → →
104527	-	50,80	127,00	Vert	→ → →
104528	-	50,80	127,00	Bleu	→ → →
104529	-	50,80	127,00	Jaune	→ → →
104554	-	50,80	127,00	Noir	→ → →
104555	-	50,80	127,00	Blanc	→ → →
104556	-	50,80	203,20	Jaune	▬ ▬ ▬
104520	88,90	-	-	Vert	● ● ●
104521	88,90	-	-	Rouge	● ● ●
104522	88,90	-	-	Blanc	○ ○ ○
104523	88,90	-	-	Jaune	● ● ●
104524	88,90	-	-	Bleu	● ● ●
104525	88,90	-	-	Noir	● ● ●

BANDES TOUGHSTRIPE À UTILISER AVEC L'IMPRIMANTE BMP™71

POLYESTER ULTRA RÉSIDANT TOUGHBOND™ B-483 FOURNI AVEC UN ROULEAU DE FILM DE PROTECTION EN POLYESTER B-634.

- Créez des étiquettes de sol personnalisées
- Processus facile en 3 étapes : imprimez l'étiquette, positionnez-la sur le sol, appliquez le film de protection



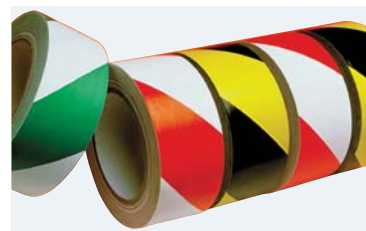
N° d'article	Largeur (mm)	Longueur (m)	Couleur	
142140	25,40	15,24 m	Blanc	▬
142141	50,80	15,24 m	Blanc	▬
142142	25,40	15,24 m	Noir	▬
142143	50,80	15,24 m	Noir	▬
142144	25,40	15,24 m	Jaune	▬
142145	50,80	15,24 m	Jaune	▬
142146	25,40	15,24 m	Rouge	▬
142147	50,80	15,24 m	Rouge	▬
142148	25,40	15,24 m	Bleu	▬
142149	50,80	15,24 m	Bleu	▬
142150	25,40	15,24 m	Vert	▬
142151	50,80	15,24 m	Vert	▬
142152	25,40	15,24 m	Orange	▬
142153	50,80	15,24 m	Orange	▬



RUBANS DE SIGNALISATION

- Rubans adhésifs de signalisation destinés au marquage de piliers, bords de murs, montants de portes, ascenseurs, etc.
- Extrême durabilité (épaisseur de 0,138 mm)
- Résistant à l'eau, aux huiles, aux lessives alcalines, aux acides, etc.
- Matériau : PVC adhésif
- Longueur : 33 m
- Conditionnement : 1 rouleau

N° d'article	Largeur (mm)	Couleur	
255311	38,00	Noir & Jaune	
255312	50,00	Noir & Jaune	
255313	75,00	Noir & Jaune	
255295	38,00	Rouge & Blanc	
255296	50,00	Rouge & Blanc	
255297	75,00	Rouge & Blanc	
225001	38,00	Vert & Blanc	
225002	50,00	Vert & Blanc	
225003	75,00	Vert & Blanc	



RUBANS DE MARQUAGE DURABLE

LES COULEURS SONT SCÉLÉES SOUS UNE COUCHE DE VINYLE TRANSPARENT RÉSISTANT À L'ABRASION.

- L'adhésif puissant colle sur pratiquement toutes les surfaces propres et sèches
- Les marquages résistent aux conditions extrêmes d'utilisation — à l'intérieur comme à l'extérieur
- Matériau : vinyle autocollant (B-950)
- Conditionnement : 1 rouleau
- Longueur : 16,5 m

N° d'article	Largeur (mm)	Couleur	
055312	38,00	Magenta & Jaune	
055313	50,00	Magenta & Jaune	
055314	75,00	Magenta & Jaune	
055290	25,00	Noir & Blanc	
055291	38,00	Noir & Blanc	
055292	50,00	Noir & Blanc	
055293	75,00	Noir & Blanc	

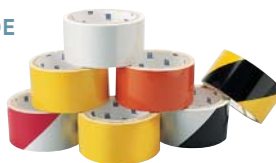
N° d'article	Largeur (mm)	Couleur	
055300	25,00	Noir & Jaune	
055301	38,00	Noir & Jaune	
055302	50,00	Noir & Jaune	
055303	75,00	Noir & Jaune	
055294	25,00	Rouge & Blanc	
055295	38,00	Rouge & Blanc	
055296	50,00	Rouge & Blanc	
055297	75,00	Rouge & Blanc	



RUBANS RÉTRORÉFLÉCHISSANTS RAYÉS ET MONOCHROMES

CES RUBANS OFFRENT UNE SÉCURITÉ ACCRUE EN CAS DE PANNE D'ÉLECTRICITÉ, PENDANT LA NUIT ET PAR FAIBLE LUMINOSITÉ.

- Matériau : matériau adhésif rétro réfléchissant (B-957)
- Longueur : 4,5 m
- Conditionnement : 1 rouleau



N° d'article	Largeur (mm)	Couleur	
Ruban rétro réfléchissant, monochrome			
078985	50,00	Blanc	
078987	75,00	Blanc	
078986	50,00	Jaune	
078988	75,00	Jaune	
078989	50,00	Orange	
078990	75,00	Orange	

N° d'article	Largeur (mm)	Couleur	
Ruban rétro réfléchissant, rayé			
076310	50,00	Noir & Blanc	
076308	50,00	Noir & Jaune	
076312	75,00	Noir & Jaune	
076309	50,00	Rouge & Blanc	
076313	75,00	Rouge & Blanc	



Rubans de signalisation et de marquage permanent & Peinture de Marquage au Sol



BANDES DE MARQUAGE AU SOL

- Longue durée de vie, collent rapidement aux surfaces
- Matériau : vinyle autocollant (B-726)
- Longueur : 33 m
- Conditionnement : 1 rouleau

N° d'article	Largeur (mm)	Couleur	
058202	50,00	Vert	
058252	75,00	Vert	
058201	50,00	Rouge	
058251	75,00	Rouge	
058222	50,00	Noir	
058223	75,00	Noir	
058200	50,00	Jaune	
058250	75,00	Jaune	
058220	50,00	Bleu	
058221	75,00	Bleu	
058203	50,00	Blanc	
058253	75,00	Blanc	



PLAQUETTES DE SIGNALISATION

A UTILISER PARTOUT OÙ UN DANGER POTENTIEL EXISTE POUR LES OUVRIERS.

Conçues pour signaler la présence de camions, de plateformes de chargement, de poteaux et de chariots élévateurs.

- Matériau : vinyle autocollant (B-946)

N° d'article	Hauteur (mm) x Largeur (mm)	Couleur	Conditionnement
255322	286,00 x 428,00	Rouge & Blanc	10



PEINTURE DE MARQUAGE AU SOL EASYLINE™ POUR MARQUAGE INDUSTRIEL

- Usage temporaire ou permanent
- Disponible en aérosol de 750 ml — sans CFC.
- Sans plomb, ni solvant chloré
- Trace des lignes allant jusqu'à 100 mètres de long — selon la surface et la largeur du support
- Résiste aux huiles, aux carburants, aux graisses, à l'eau, etc.
- Application temporaire : possibilité d'effacer la peinture avec des détergents lorsque les lignes tracées ne sont plus nécessaires
- Conditionnement : 6 aérosols/pack

N° d'article	Couleur	Description
225005	Bleu	Peinture professionnelle Epoxy Easyline - Permanent - Bleu
225006	Vert	Peinture professionnelle Epoxy Easyline - Permanent - Vert
225007	Orange	Peinture professionnelle Epoxy Easyline - Permanent - Orange
225008	Noir	Peinture professionnelle Epoxy Easyline - Permanent - Noir
225009	Gris	Peinture professionnelle Epoxy Easyline - Permanent - Gris
255353	Jaune	Peinture professionnelle Epoxy Easyline - Permanent - Jaune
255354	Blanc	Peinture professionnelle Epoxy Easyline - Permanent - Blanc
255355	Rouge	Peinture professionnelle Epoxy Easyline - Permanent - Rouge
255356	Jaune	Peinture professionnelle Epoxy Easyline - Temporaire - Jaune
255357	Blanc	Peinture professionnelle Epoxy Easyline - Temporaire - Blanc
255358	Rouge	Peinture professionnelle Epoxy Easyline - Temporaire - Rouge



EASYLINE™ EDGE APPLICATEUR DE PEINTURE

Applicateur de peinture en aérosol Easyline™ sur roues. Marquez 3 largeurs de ligne différentes (50 mm, 75mm et 100 mm) en utilisant un seul appareil. Tracez des lignes nettes et précises. Visibilité totale du marquage pendant l'application. Les roues arrière sont réglables pour permettre le marquage de lignes à proximité des murs et des bâtis.

N° d'article	Description
837011	EasyLine Edge Applicateur de Peinture



Brady vous offre une gamme étendue de produits photoluminescents. Ces produits marquent les endroits dangereux même dans l'obscurité totale. Ces produits mènent, en cas de danger, les personnes vers l'issue de secours la plus proche.

mcd = Millicandela

Luminance minimum		
Classe	Après 10 minutes	Après 60 minutes
A	23 mcd/m ²	3 mcd/m ²
B	50 mcd/m ²	7 mcd/m ²
C	140 mcd/m ²	20 mcd/m ²
D	260 mcd/m ²	35 mcd/m ²



RUBAN AVEC FLÈCHES PHOTOLUMINESCENTES

- Marquage photoluminescent des sorties de secours durant les pannes d'électricité et les situations d'urgence
- Deux modèles disponibles : modèle en V et flèche
- Disponibles en 2 tailles : 50 mm et 75 mm
- Deux modèles disponibles : modèle en V et flèche
- Conditionnement : 1 rouleau



N° d'article	Largeur (mm)	Longueur (m)	Classe
Ruban avec flèches "Glow-In-The-Dark" - modèle en V			
090971	50,00	4,50 m	Classe A
090972	75,00	4,50 m	Classe A
Ruban avec flèches "Glow-In-The-Dark" - flèches			
090973	50,00	4,50 m	Classe A
090974	75,00	4,50 m	Classe A
836815	40,00	10,00 m	Classe B
836816	80,00	10,00 m	Classe B

RUBAN DE SIGNALISATION PHOTOLUMINESCENT

- Matériau : polyester photoluminescent autocollant (B-324)
- Conditionnement : 1 rouleau

N° d'article	Largeur (mm)	Longueur (m)	Classe
224071	25,00	9,00 m	Classe A
224072	50,00	9,00 m	Classe A
836794	20,00	10,00 m	Classe B
836795	40,00	10,00 m	Classe B
836796	50,00	10,00 m	Classe B
836797	80,00	10,00 m	Classe B
836798	50,00	10,00 m	Classe C
836802	50,00	1,00 m	Classe B
836803	50,00	1,00 m	Classe C

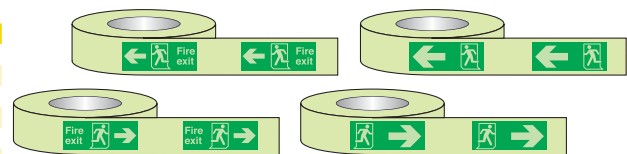


Remarque : les numéros d'article 836802 et 836803 correspondent à des bandes rigides

RUBAN DE SIGNALISATION PHOTOLUMINESCENT AVEC LÉGENDE

- Matériau : polyester photoluminescent autocollant
- Conditionnement : 1 rouleau (10 m)

N° d'article	Largeur (mm)	Description	Légende	Classe
836790	40,00	Sortie de secours (droit)	—	Classe B
836786	40,00	Sortie de secours (droit)	Fire exit	Classe B
836791	80,00	Sortie de secours (droit)	—	Classe B
836787	80,00	Sortie de secours (droit)	Fire exit	Classe B
836788	40,00	Sortie de secours (gauche)	—	Classe B
836793	40,00	Sortie de secours (gauche)	Fire exit	Classe B
836789	80,00	Sortie de secours (gauche)	—	Classe B
836792	80,00	Sortie de secours (gauche)	Fire exit	Classe B



Disponible en Français sur demande.



EMPREINTES DE PAS PHOTOLUMINESCENTES

- Matériau : polyester photoluminescent (B-324)

N° d'article	Hauteur (mm)	Description	Conditionnement	Classe
055358	300,00	Empreintes de pas photoluminescentes - pied gauche	1	Classe A
055359	300,00	Empreintes de pas photoluminescentes - pied droit	1	Classe A



FLÈCHES PHOTOLUMINESCENTES

- Matériau : polyester photoluminescent

N° d'article	Hauteur (mm)	Description	Conditionnement	Classe
836821	100,00	Flèches photoluminescentes	6	Classe B
093275	75,00	Flèches photoluminescentes	100	Classe A
836822	75,00	Flèches photoluminescentes	20	Classe B

Luminance minimum		
Classe	Après 10 minutes	Après 60 minutes
A	23 mcd/m ²	3 mcd/m ²
B	50 mcd/m ²	7 mcd/m ²
C	140 mcd/m ²	20 mcd/m ²
D	260 mcd/m ²	35 mcd/m ²

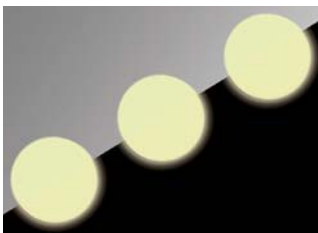
mcd = Millicandela



EMPREINTES DE PAS PHOTOLUMINESCENTES ANTI-DÉRAPANTES

- Matériau : aluminium photoluminescent adhésif anti-dérapant

N° d'article	Hauteur (mm) x Largeur (mm)	Description	Conditionnement	Classe
224073	210,00 x 85,00	Empreintes de pas photoluminescentes anti-dérapantes - pied droit	1	Classe A
224074	210,00 x 85,00	Empreintes de pas photoluminescentes anti-dérapantes - pied gauche	1	Classe A
836824	90,00 x 40,00	Empreintes de pas photoluminescentes anti-dérapante - paires	10	Classe B



DISQUES PHOTOLUMINESCENTS ANTI-DÉRAPANTS DE MARQUAGE AU SOL

- Matériau : aluminium photoluminescent adhésif anti-dérapant

N° d'article	Diamètre (mm)	Description	Conditionnement	Classe
224077	50,00	Disques individuels photoluminescents anti-dérapants	10	Classe A
836823	75,00	Disques individuels photoluminescents anti-dérapants	20	Classe B
224078	95,00	Disques individuels photoluminescents anti-dérapants	10	Classe A



PANNEAU PHOTOLUMINESCENT POUR POIGNÉE DE PORTE

- Matériau : Aluminium photoluminescent, adhésif

N° d'article	Hauteur (mm) x Largeur (mm)	Description	Conditionnement	Classe
224075	255,00 x 100,00	Panneau photoluminescent pour poignées de porte - gauche	1	Classe A
224076	255,00 x 100,00	Panneau photoluminescent pour poignées de porte - droit	1	Classe A



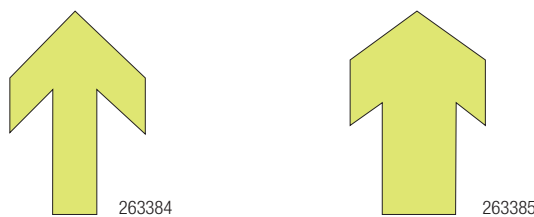
DISQUES INDIVIDUELS PHOTOLUMINESCENTS AUTOCOLLANTS



N° d'article	Diamètre (mm)	Description	Conditionnement	Classe
263382	16,00	Disques individuels photoluminescents autocollants	40	Classe A
263383	25,00	Disques individuels photoluminescents autocollants	15	Classe A



FLÈCHES DIRECTIONNELLES PHOTOLUMINESCENTES AUTOCOLLANTES



N° d'article	Hauteur (mm) x Largeur (mm)	Description	Conditionnement	Classe
263384	18,00 x 27,00	Flèches directionnelles photoluminescentes autocollantes - étroit	20	Classe A
263385	18,00 x 27,00	Flèches directionnelles photoluminescentes autocollantes - large	20	Classe A

DISQUES DE MARQUAGE AU SOL PHOTOLUMINESCENTS AVEC FLÈCHE DIRECTIONNELLE, VERTS, AUTOCOLLANTS



N° d'article	Diamètre (mm)	Description	Conditionnement	Classe
263387	95,00	Disques de marquage au sol photoluminescents avec flèche directionnelle, verts, autocollants	10	Classe A

Classe	Luminance minimum	
	Après 10 minutes	Après 60 minutes
A	23 mcd/m ²	3 mcd/m ²
B	50 mcd/m ²	7 mcd/m ²
C	140 mcd/m ²	20 mcd/m ²
D	260 mcd/m ²	35 mcd/m ²

mcd = Millicandela

FLÈCHES PHOTOLUMINESCENTES RECTANGULAIRES AUTOCOLLANTES

N° d'article	Hauteur (mm) x Largeur (mm)	Description	Conditionnement	Classe
251920	175,00 x 110,00	Flèches directionnelles autocollantes	10	Classe A
251921	175,00 x 110,00	Flèches murales	10	Classe A



REBORDS PHOTOLUMINESCENTS

POUR MARQUER CLAIREMENT LES REBORDS D'ESCALIERS.

N° d'article	Hauteur (mm) x Largeur (mm)	Description	Conditionnement
251949	50,00 x 200,00	Rebords photoluminescents	1



MARQUEURS PHOTOLUMINESCENTS ANTI-DÉRAPANTS EN L

CES MARQUEURS PRÉDECoupÉS EN « L » SONT ÉQUIPÉS D'UN REVÊTEMENT ANTI-DÉRAPANT ET MARQUENT CLAIREMENT LES REBORDS D'ESCALIERS.



N° d'article	Hauteur (mm) x Largeur (mm)	Description	Conditionnement	Classe
836799	75,00 x 25,00	Marqueurs photoluminescents anti-dérapants en L	200	Classe C



MARQUEURS PHOTOLUMINESCENTS POUR INTERRUPTEUR D'ÉCLAIRAGE

PETITES FORMES À PLACER SUR L'INTERRUPTEUR POUR PERMETTRE UN ACCÈS FACILE ET RAPIDE. COLLEZ SIMPLEMENT CES MARQUEURS SUR VOS INTERRUPTEURS D'ÉCLAIRAGE AFIN DE LES LOCALISER FACILEMENT DANS L'OBSCURITÉ.

N° d'article	Hauteur (mm) x Largeur (mm)	Description	Conditionnement	Classe
836825	8,00 x 15,00	Marqueurs photoluminescents pour interrupteur d'éclairage	80	Classe B



BÂTONS LUMINEUX

TUBE EN PLASTIQUE TRANSLUCIDE CONTENANT UNE SUBSTANCE GÉNÉRATRICE DE LUMIÈRE PAR PROCÉDÉ DE CHIMILUMINESCENCE. SOURCE DE 12 HEURES DE LUMIÈRE SANS RECOURS À UNE SOURCE D'ÉNERGIE EXTÉRIEURE. LA LUMIÈRE NE PEUT PAS ÊTRE ÉTEINTE ET LES BÂTONS SONT À USAGE UNIQUE.

N° d'article	Hauteur (mm)	Couleur	Description	Conditionnement
836826	150,00	Photoluminescent	Bâtons lumineux	10

Remarque : les bâtons lumineux produisent une lumière jaune. Autres couleurs disponibles sur demande.

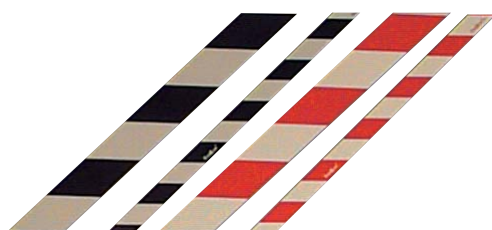
RUBANS DE SIGNALISATION : PHOTOLUMINESCENTS



N° d'article	Couleur	Largeur (mm)	Longueur (m)	Conditionnement	Classe
836813	Noir/Photoluminescent	40,00	10,00 m	1	Classe B
836814	Noir/Photoluminescent	80,00	10,00 m	1	Classe B
836817	Vert/Photoluminescent	40,00	10,00 m	1	Classe B
836818	Vert/Photoluminescent	80,00	10,00 m	1	Classe B
836819	Rouge/ Photoluminescent	40,00	10,00 m	1	Classe B
836820	Rouge/ Photoluminescent	80,00	10,00 m	1	Classe B
Rayé Droite					
263368	Rouge/ Photoluminescent	30,00	25,00 m	1	Classe A
263370	Rouge/ Photoluminescent	60,00	12,00 m	1	Classe A
263372	Rouge/ Photoluminescent	60,00	25,00 m	1	Classe A
Rayé Gauche					
263367	Rouge/ Photoluminescent	30,00	12,00 m	1	Classe A
263369	Rouge/ Photoluminescent	30,00	25,00 m	1	Classe A
263371	Rouge/ Photoluminescent	60,00	12,00 m	1	Classe A
263373	Rouge/ Photoluminescent	60,00	25,00 m	1	Classe A

BANDES PHOTOLUMINESCENTES DE SIGNALISATION

BANDES DE SIGNALISATION ADHÉSIVES EN ALUMINIUM À HAUTE INTENSITÉ LUMINEUSE.



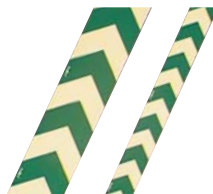
N° d'article	Couleur	Largeur (mm)	Longueur (m)	Conditionnement	Classe
Rayé Droite					
251936	Noir/Photoluminescent	30,00	1,00 m	1	Classe C
251938	Noir/Photoluminescent	60,00	1,00 m	1	Classe C
251942	Rouge/ Photoluminescent	30,00	1,00 m	1	Classe C
251944	Rouge/ Photoluminescent	60,00	1,00 m	1	Classe C

RUBANS DE FLÈCHES PHOTOLUMINESCENTS



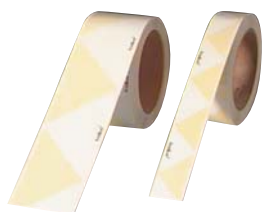
N° d'article	Largeur (mm)	Longueur (m)	Conditionnement	Classe
263374	30,00	12,00 m	1	Classe B
263375	30,00	25,00 m	1	Classe B
263376	60,00	12,00 m	1	Classe B
263377	60,00	25,00 m	1	Classe B

BANDES DE FLÈCHES PHOTOLUMINESCENTES



N° d'article	Largeur (mm)	Longueur (m)	Conditionnement	Classe
251945	30,00	1,00 m	1	Classe C
251946	60,00	1,00 m	1	Classe C

RUBANS PHOTOLUMINESCENTS DE MARQUAGE AUX PORTES



N° d'article	Largeur (mm)	Longueur (m)	Conditionnement	Classe
263378	30,00	12,00 m	1	Classe B
263379	30,00	25,00 m	1	Classe B
263380	60,00	12,00 m	1	Classe B
263381	60,00	25,00 m	1	Classe B

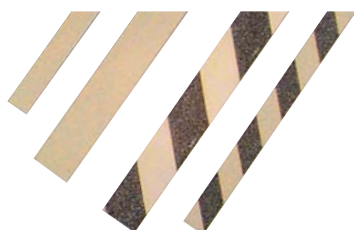
BANDES DE MARQUAGE AUX PORTES



N° d'article	Largeur (mm)	Longueur (m)	Conditionnement	Classe
251947	30,00	1,00 m	1	Classe B
251948	60,00	1,00 m	1	Classe B

BANDES ANTI-DÉRAPANTES PHOTOLUMINESCENTES

BANDES ADHÉSIVES ANTI-DÉRAPANTES EN ALUMINIUM. IDÉALES POUR LE MARQUAGE D'ESCALIERS ET DES ENTRÉES. DISPONIBLE EN PHOTOLUMINESCENCE STANDARD ET HAUTE INTENSITÉ.



N° d'article	Couleur	Largeur (mm)	Longueur (m)	Conditionnement	Classe
Bandes anti-dérapantes photoluminescentes					
251930	Noir/Photoluminescent	30,00	0,80 m	1	Classe C
251932	Noir/Photoluminescent	50,00	0,80 m	1	Classe C
251926	Photoluminescent	30,00	0,80 m	1	Classe C
251925	Photoluminescent	30,00	0,80 m	1	Classe B
251928	Photoluminescent	50,00	0,80 m	1	Classe C

BANDES ANTI-DÉRAPANTES SUR ROULEAU

CE RUBAN ANTIDÉRAPANT PERMET D'ÉVITER DE GLISSER ET DE TOMBER SUR DES SOLS MOUILLÉS OU GLISSANTS. LE RUBAN EN POLYESTER ROBUSTE EST REVÊTU D'UNE COUCHE ADHÉSIVE ET DE MILLIERS DE PARTICULES DE GRAINS D'OXYDE D'ALUMINIUM DURABLES.

- Adhère de façon permanente aux sols propres et secs
- Applications intérieures et extérieures
- Résiste aux substances grasses et huileuses
- Élimine le temps de nettoyage et de séchage du masquage



N° d'article	Couleur	Longueur (m)	Conditionnement
Largeur de bande : 25,00 mm			
078189	Noir	18,00 m	1
078197	Rouge	18,00 m	1
Largeur de bande : 50,00 mm			
078187	Gris/Blanc	18,00 m	1
078183	Jaune fluorescent	18,00 m	1
078190	Noir	18,00 m	1
078184	Orange fluorescent	18,00 m	1
078198	Rouge	18,00 m	1
078188	Transparent	18,00 m	1
078182	Vert fluorescent	18,00 m	1
Largeur de bande : 100,00 mm			
078092	Jaune	18,00 m	1
078191	Noir	18,00 m	1
078199	Rouge	18,00 m	1
Largeur de bande : 150,00 mm			
078193	Noir	18,00 m	1
Largeur de bande : 300,00 mm			
078194	Noir	18,00 m	1



PLAQUETTES ANTI-DÉRAPANTES

APPLICATION FACILE. RETIREZ SIMPLEMENT LE REVÊTEMENT DE PROTECTION ET APPUYEZ POUR POSITIONNER LA PLAQUETTE.

- Matériau : plaquette en plastique recouverte d'adhésif

N° d'article	Couleur	Hauteur (mm) x Largeur (mm)	Conditionnement
078177	Rouge	140,00 x 140,00	50
078196	Noir	140,00 x 140,00	50
078192	Noir	19,00 x 600,00	50
078195	Noir	150,00 x 600,00	50



PLAQUETTES FLUORESCENTES ET PHOTOLUMINESCENTES ANTI-DÉRAPANTES

OFFRENT UNE SÉCURITÉ ACCRUE LA NUIT, LORS DE PANNES D'ÉLECTRICITÉ OU PAR FAIBLE LUMINOSITÉ.

N° d'article	Description	Hauteur (mm) x Largeur (mm)	Conditionnement
078161	Plaquettes fluorescentes / anti-dérapantes	150,00 x 600,00	24
078162	Plaquettes photoluminescentes / anti-dérapantes	150,00 x 600,00	24



BANDES/PLAQUETTES ANTI-DÉRAPANTES INDIQUANT UN DANGER DE GLISSADE

LA BANDE FOURNIT UN SUPPORT ANTI-DÉRAPANT SUR LES SOLS GLISSANTS TANDIS QUE LE MESSAGE IMPRIMÉ SIGNALA UN AVERTISSEMENT VISUEL.

N° d'article	Hauteur (mm) x Largeur (mm)	Légende	Conditionnement
078160	152,00 x 609,00	CAUTION	24
078163	152,00 x 609,00	WATCH YOUR STEP	24



BANDES DE SIGNALISATION ANTI-DÉRAPANTES

CETTE BANDE ANTI-DÉRAPANTE RAYÉE EN JAUNE ET NOIR FOURNIT UN AVERTISSEMENT VISIBLE DE LOIN.

- Matériau : bande en plastique recouverte d'adhésif, revêtement en grains d'oxyde
- Couleur : noir & jaune

N° d'article	Largeur (mm)	Longueur (m)	Conditionnement
078146	25,00	18,00 m	1
078147	50,00	18,00 m	1
078148	75,00	18,00 m	1
078149	100,00	18,00 m	1
078150	150,00	18,00 m	1





RUBANS POUR BARRIÈRES

UNE BARRIÈRE VISUELLE AVERTIT RAPIDEMENT DES DANGERS POTENTIELS SUR LE TERRAIN.

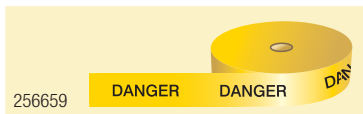
Le ruban non adhésif peut être utilisé temporairement à l'extérieur ou de façon permanente à l'intérieur. Il peut être noué, agrafé ou cloué sur des poteaux, grillages ou barrières métalliques.

- Matériau : polyéthylène
- Epaisseur : 0,075 mm
- Dimensions : 75 mm x 250 m
- Conditionnement : 1 rouleau

N° d'article Légende



N° d'article Légende



Rubans rayés

- Epaisseur : 0,03 mm
- Dimensions: 75,00 mm x 500 m

N° d'article Couleur



DÉROULEUR DE RUBAN — ROULEAUX DE 500 M

Peut contenir des rouleaux jusqu'à 500 m de longueur et une largeur maximum de 10 cm. Peut être utilisé avec tous les rubans Brady.

- Poids : 650 g
- Dimensions : 107 x 220 x 300 mm
- Conditionnement : 1

N° d'article

225000



DÉROULEUR DE RUBAN — ROULEAUX DE 305 M

Ce dérouleur de ruban peut délivrer des rouleaux de 305 m x 75 mm. Et ce en toute rapidité, sécurité et efficacité .

- Composé de polypropylène léger et indestructible
- Déroulement du ruban à la longueur requise à l'aide de votre pouce
- La lame en acier coupe en toute sécurité, rapidement et proprement
- Ce dispositif peut également être utilisé avec des rubans de 50 mm
- Conditionnement : 1

N° d'article

072412



RUBANS RENFORCÉS POUR BARRIÈRES

PROTECTION DURABLE CONTRE LES DANGERS, MÊME EN CAS DE LONGUES DISTANCES ENTRE LES POINTS D'ATTACHE.

Le ruban renforcé pour barrières est plus solide que le ruban standard, facilitant ainsi son application entre les points d'attache. Résiste aux rayons UV ou au vent. Suffisamment résistant pour être utilisé plusieurs fois.

- Largeur : 75,00 mm
- Longueur : 100 m
- Conditionnement : 1



N° d'article	Légende
091104	
241900	
241903	
256868	



RUBANS D'AVERTISSEMENT SOUTERRAIN

LE RUBAN EST ENTERRÉ À UNE PROFONDEUR DE 30 À 45 CM. LES OUVRIERS OCCUPÉS À CREUSER SONT AINSI AVERTIS DE LA PRÉSENCE DE LIGNES ET DE CÂBLES SOUTERRAINS, AVEC UNE MARGE DE SÉCURITÉ ENTRE LE RUBAN ET LA LIGNE SOUTERRAINE.

- Haute visibilité
- Facilement identifiable, au moyen d'un code de couleurs
- Pratique, bobine de déroulement simple d'utilisation
- Polyéthylène résistant aux acides, aux alcalis et autres substances contenues dans la terre. Epaisseur de 0,1 mm, résistance à la tension de 1750 psi
- Durable, les graphiques recouverts d'une pellicule de protection assurent une lisibilité durable et la conservation des couleurs
- Economique, comparé au coût potentiel des dégâts occasionnés sur les lignes, le ruban est rentable pour une utilisation sur toute la longueur de la ligne
- Conditionnement : 1



N° d'article	Légende	Largeur (mm)	Longueur (m)
256273		100,00	250,00 m
256275		100,00	250,00 m
256276		100,00	250,00 m
256277		100,00	250,00 m

POTEAUX D'AVERTISSEMENT BRADYLINK®

PROTÉGEZ LES ZONES INTÉRIEURES ET EXTÉRIEURES POTENTIELLEMENT DANGEREUSES À L'AIDE DE POTEAUX ET DE CHÂÎNES EN PLASTIQUE. LEUR COMPOSITION LÉGÈRE MAIS SOLIDE PERMET UNE UTILISATION TEMPORAIRE OU PERMANENTE PENDANT PLUSIEURS ANNÉES.



Ces poteaux et chaînes sont fabriqués en polyéthylène et offrent les caractéristiques suivantes :

- Non conducteur : peuvent être utilisés en toute sécurité dans des zones électriques dangereuses.
- Inhibiteurs d'ultraviolets intégrés : font écran aux rayons UV pour éviter que les couleurs pâlissent lors de leur utilisation à l'extérieur.
- Léger : la chaîne Bradylink® est plus légère que des pièces métalliques similaires — la chaîne de 25 mètres pèse seulement 2,7 kg.
- Ne rouille pas : contrairement aux poteaux et chaînes métalliques, les pièces en plastique Bradylink® ne rouillent pas.
- La base des poteaux peut être remplie : la base creuse peut être remplie d'eau ou de sable pour assurer une meilleure stabilité.
- Crochet en C : un large crochet en forme de C maintient la chaîne en place. Utilisez-la ouverte, ou fermée pour une plus grande sécurité.
- Diamètre du poteau : 75,00 mm
- Diamètre de la base : 400,00 mm
- Hauteur : 1040,00 mm

N° d'article	Couleur	Conditionnement
092120	Blanc	6
092118	Jaune	1
092121	Jaune	6
092122	Lignes Noires & Jaunes	1
092123	Lignes Noires & Jaunes	6
092125	Lignes Noires & Jaunes rétro réfléchissantes	6
092116	Noir	1
092119	Noir	6



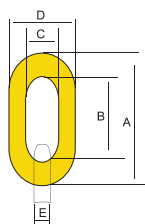
Insérez le poteau dans sa base et tournez jusqu'à ce qu'il soit en place. La base peut être remplie d'eau ou de sable pour assurer une meilleure stabilité de l'ensemble.



Placez le crochet en C dans les encoches, insérez le poteau et tournez jusqu'à ce qu'il soit en place.

CHÂÎNES D'AVERTISSEMENT BRADY

- Matériau : polyéthylène
- Conditionnement : 25 m (2,7 kg)



Dimensions
A : 50,00 mm
B : 34,00 mm
C : 12,00 mm
D : 28,00 mm
E : 8,00 mm

N° d'article	Largeur (mm)	Hauteur (mm)	Couleur
278269	28,00	50,00	Rouge & Blanc
278270	28,00	50,00	Noir & Jaune
278271	28,00	50,00	Jaune
278268	28,00	50,00	Blanc

CROCHETS



- Matériau : polyéthylène
- Conditionnement : 36
- Les crochets servent à attacher les longueurs de chaînes

N° d'article	Largeur (mm)	Couleur
078257	50,00	Jaune
078258	50,00	Blanc
078259	50,00	Noir

LIENS DE CONNEXION



- Matériau : polyéthylène
- Conditionnement : 36
- Utilisez les liens de connexion pour une application permanente ou pour réparer une chaîne endommagée.

N° d'article	Largeur (mm)	Couleur
078247	50,00	Blanc
078246	50,00	Jaune
078248	50,00	Noir

POTEAUX D'AVERTISSEMENT

IDÉAL POUR CONTRÔLER ET DIRIGER LA CIRCULATION PIÉTONNE. ADAPTÉ AUX ENTREPÔTS, USINES, BUREAUX, ETC.

Possibilité d'attacher des chaînes et des rubans sur ces poteaux solides de 90 cm de haut. Poteaux disponibles en une ou deux couleurs (rayures de 10 cm de large).

- Matériau : polyéthylène
- Non conducteur : peuvent être utilisés en toute sécurité pour baliser des zones électriques dangereuses
- Inhibiteurs d'ultraviolets intégrés : font écran aux rayons UV pour éviter que les couleurs ne pâlissent lors de leur utilisation à l'extérieur
- Couleurs : restent vives même après plusieurs années d'utilisation
- Dimensions : hauteur : 90 cm, diamètre externe : 6 cm

N° d'article	Couleur	Hauteur (mm)	Conditionnement
Socle seul - Socle lestable - 25 x 6 cm			
256727	Noir		1
Socle seul - Socle en plastique sans béton - 29 x 9 cm			
292245	Noir		1
Socle seul - Socle en plastique lesté avec du béton - 29 x 9 cm			
292246	Noir		1
Socle seul - Socle en caoutchouc - 27 x 5 cm			
256728	Noir		1
Poteau & socle lestable (3,7 litres à remplir)			
256725	Blanc	900,00	4
256722	Noir & Jaune	900,00	4
256729	Rouge	900,00	4
256721	Rouge & Blanc	900,00	4
Poteau & socle en plastique sans béton			
292235	Blanc	900,00	1
292240	Noir & Jaune	900,00	1
292233	Rouge	900,00	4
292238	Rouge & Blanc	900,00	1
Poteau & socle en plastique lesté avec du béton (3,5 kg)			
292239	Blanc	900,00	4
292236	Noir & Jaune	900,00	4
292234	Rouge	900,00	4
292237	Rouge & Blanc	900,00	4
Poteau & socle en caoutchouc (1,6 kg)			
256726	Blanc	900,00	4
256724	Noir & Jaune	900,00	4
256730	Rouge	900,00	4
256723	Rouge & Blanc	900,00	4
Chapeau seul			
292249	Blanc		1
292247	Noir & Jaune		1
292248	Rouge		1



Socle en plastique vide ou lesté avec du béton

PANNEAU EN PLASTIQUE

PANNEAU EN PLASTIQUE À INSTALLER FACILEMENT SUR LES POTEAUX BRADY PAR UN CLIP AFIN DE CRÉER UN ENVIRONNEMENT DE TRAVAIL PLUS SÛR.

- Contenu du kit : cadre + 2 clips + chaîne noire de 20 cm
- Couleur : noir
- Conditionnement : 1
- Panneaux non inclus

N° d'article	Largeur (mm)	Hauteur (mm)	Description
292250	210,00	297,00	Panneau en plastique



PANNEAUX SUR PIEDS RÉSISTANTS

FACILEMENT TRANSPORTABLES, LES PANNEAUX BRADY SONT PRATIQUES POUR IDENTIFIER DES ZONES DE DANGERS TELLES QUE LES SURFACES GLISSANTES. IDÉAL POUR LES HÔPITAUX OU TOUTS LIEUX PUBLICS.

- Polypropylène jaune haute densité
- Hauteur (fermé) : 660,00 mm
- Pas de maintenance requise : impossible à cabosser ou à corroder
- La large zone de message est visible à une distance de 9 mètres
- Choisissez un marquage standard ou demandez votre propre marquage



Référence	092110	256262	256281	Référence	241941
-----------	--------	--------	--------	-----------	--------

PANNEAUX SUR PIEDS ÉCONOMIQUES

- Imprimés sur leurs deux faces (interne et externe), ils offrent deux panneaux pour le prix d'un
- En polypropylène léger ondulé
- Conditionnement: 1
- Hauteur (fermé): 500,00 mm - Largeur: 300,00 mm



Référence	241882
-----------	--------

Produits Personnalisés

Contactez votre partenaire Brady pour plus d'informations sur les panneaux sur pieds personnalisés.

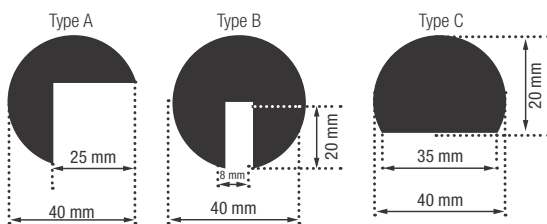


BUTOIRS DE SÉCURITÉ EN POLYURÉTHANE

TRÈS VISIBLE. EN MOUSSE DE POLYURÉTHANE, MATÉRIAU FLEXIBLE ET RÉSISTANT, PERMETTANT L'ABSORPTION OPTIMALE DES CHOCS.

- 3 couleurs et combinaisons de couleurs : noir, noir/jaune, noir/jaune photoluminescent
- 3 modèles + 1 raccord d'angle disponibles
- Les bandes photoluminescentes sont protégées des agressions physiques et chimiques par un film. Dans l'obscurité, ces produits libèrent la lumière absorbée pendant la journée
- Ils sont non toxiques et non radioactifs
- Longueur : 1 m
- Fixation par adhésif

N° d'article	Type	Couleur	Conditionnement
225011	Type A	Noir & Jaune	10
225012	Type A	Noir/Photoluminescent	10
225015	Type B	Noir & Jaune	10
225018	Type C	Noir & Jaune	10
225019	Type C	Noir/Photoluminescent	10
225020	Raccords bidimensionnel	Noir	10



Raccords bidimensionnel



MOUSSES PHOTOLUMINESCENTES

MOUSSE PHOTOLUMINESCENTE POUR PRÉVENIR LES ACCIDENTS ET LES BLESSURES.

N° d'article	Largeur (mm)	Hauteur (mm)	Longueur (m)	Type
836806	19,00	-	50,00 m	Rouleau
836807	25,00	-	50,00 m	Rouleau
836808	19,00	-	25,00 m	Rouleau
836809	25,00	-	25,00 m	Rouleau
836804	15,00	15,00	-	Feuille
836805	15,00	15,00	-	Feuille

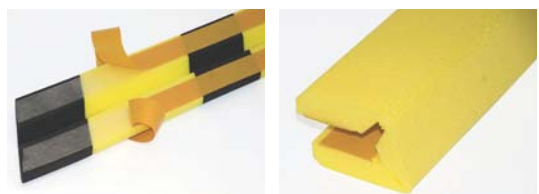
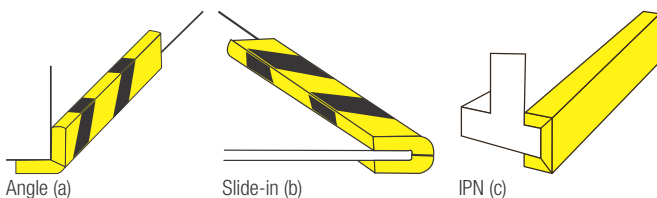


BUTOIRS DE SÉCURITÉ ADHÉSIFS

UTILISEZ CES BUTOIRS POUR PROTÉGER LES ANGLES ET LES BORDS.

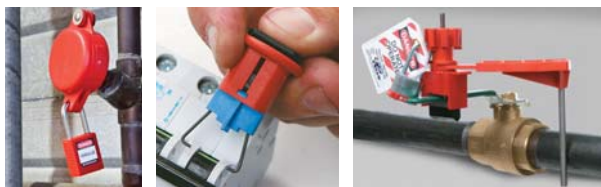
- Les butoirs formés de thermoplastique cellulaire présentent le double avantage de signaler les risques de chocs et de les amortir s'ils surviennent
- Economiques, ils améliorent la sécurité des personnes sur le lieu de travail
- Très résistants aux hydrocarbures
- Un adhésif double face garantit l'adhérence sur toute surface propre
- 3 modèles

N° d'article	Type	Hauteur (mm)	Longueur (m)	Couleur	Conditionnement
225022	Angle (a)	110,00	0,68 m	Noir & Jaune	10
225023	Slide-in (b)	28,00	0,66 m	Noir & Jaune	10
225024	IPN (c)	151,00	0,75 m	Jaune	10



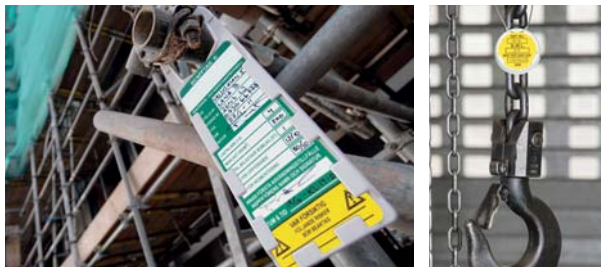
BRADY – VOTRE FOURNISSEUR DE SOLUTIONS COMPLÈTES DE SÉCURITÉ SUR LE LIEU DE TRAVAIL

Découvrez d'avantage de produits de sécurité dans notre large gamme. Visitez notre site internet ou contactez votre représentant Brady.



SYSTÈMES DE CONSIGNATION – SOLUTIONS POUR LE CONTRÔLE DES ÉNERGIES DANGEREUSES

Une approche complète du contrôle efficace des énergies à travers des audits, l'identification des points d'énergie, la sélection et l'achat des dispositifs appropriés, l'élaboration d'instructions, la formation et la mise en œuvre.



SCAFFTAG – SYSTÈMES DE GESTION DE L'ÉTAT DES ÉQUIPEMENTS

Fournit des enregistrements essentiels de l'état de sécurité de tous les équipements et échafaudages de votre site.

- Simple à mettre en œuvre
- Facile à comprendre pour les employés
- Spécialement conçu pour les environnements difficiles
- Très visible



MARQUEURS DE TUYAUTERIES – IDENTIFICATION FACILE DU CONTENU DES TUYAUTERIES ET DU SENS D'ÉCOULEMENT

La bonne identification des tuyauteries garantit un meilleur aperçu de la structure d'un bâtiment. Les accidents, blessures et dommages peuvent être évités.



ABSORBANTS – CONTRÔLE INTELLIGENT DES DÉVERSEMENTS

Élimination nette, rapide et sûre des déversements d'huile, d'eau et de produits chimiques.

- Absorbe en quelques secondes 10 à 25 fois son propre poids
- Respectueux de l'environnement
- Réduction du temps de nettoyage



WHEN PERFORMANCE MATTERS MOST™

BRADY Afrique

361 Olympic Duel
Northlands Business Park
Newmarket Road
Randburg
Tél: +27 11 704 3295
Fax: +27 86 501 7775

BRADY Allemagne

Brady-Straße 1
63329 Egelsbach
Tél. +49 (0) 6103 7598 660
Fax +49 (0) 6103 7598 670

BRADY Benelux

Industriepark C/3
Lindestraat 20
9240 Zele, Belgique
Tél. +32 (0) 52 45 78 11
Fax +32 (0) 52 45 78 12

BRADY Danemark

Svendborgvej 39D
5260 Odense S
Tél. +45 66 14 44 00
Fax +45 66 14 44 50

BRADY Espagne & Portugal

Diputación, 260
08007 Barcelona, Espagne
Tél. +34 900 902 993
Fax +34 900 902 994

BRADY Europe Centrale & Orientale

Na Pántoch 18
831 06 Bratislava, Slovaquia
Tél. +421 2 3300 4800
Fax +421 2 3300 4801

BRADY France

Parc EUROCIT
45, avenue de l'Europe
59436 Roncq Cedex
Tél. +33 (0) 3 20 01 08 70
Fax +33 (0) 3 20 01 08 76

BRADY Hongrie

Puskás Tivadar u. 4.
2040 Budaörs
Tél. +36 23 500 275
Fax +36 23 500 276

BRADY Italie

Via Degli Abeti 44
20064 Gorgonzola (MI)
Tél. +39 02 26 00 00 22
Fax +39 02 25 75 351

BRADY Moyen-Orient

PO BOX 18015
Jebel Ali, Dubai, UAE
Tél. +971 4881 2524
Fax +971 4881 3183

BRADY Norvège

Kjeller Vest 2
2007 Kjeller
Tél: +47 70 13 40 00
Fax: +47 70 13 40 01

BRADY Roumanie

World Trade Center
Piata Montreal, nr 10
Intrarea F, Etajul 1, Birou 1.16,
Sector 1,
Bucharest, 011469
Tel: +40 21 202 3032
Fax: +40 21 202 3100

BRADY Russie

Avrora Business Park, Office 2305
82/2, Sadovnicheskaya Street
115035 Moscow
Tél: +7 495 225 93 62

BRADY Suède

Vallgatan 5
170 67 Solna
Tél. +46 (0) 8 590 057 30
Fax +46 (0) 8 590 818 68

BRADY Turquie

Selvilik Sok. No: 3/4
4. Levent Istanbul 34330
Tél. +90 212 264 02 20 / 264 02 21
Fax +90 212 270 83 19

BRADY Royaume-Uni & Irlande

Wildmere Industrial Estate
Banbury, Oxon – OX16 3JU, UK
Tél. +44 (0) 1295 228 288
Fax +44 (0) 1295 228 100

BRADY DANS LE MONDE

Australie	612-8717-6300
Brésil	55-11-3686-4720
Canada	1-800-263-6179
Chine (Beijing)	86-10-6788-7799
Chine (Shanghai)	86-21-6886-3666
Chine (Wuxi)	86-510-528-2222
Corée	82-31-451-6600
Etats Unis	1-800-537-8791
Hong Kong	852-2359-3149
Japon	81-45-461-3600
Amérique Latine	1-414-540-5560
Malaisie	60-4-646-2700
Mexique	525-399-6963
Nouvelle-Zélande	61-2-8717-2200
Philippines	63-2-658-2077
Singapour	65-6477-7261
Taiwan	886-3-327-7788
Thaïlande	66-2-793-9200

Votre partenaire

