



Le marquage produit de l'avenir

Made in Germany

Forgez votre impression !



Notre siège à Karlsruhe : développement des produits - distribution internationale - administration

Allemagne

cab Produkttechnik GmbH & Co KG

Postfach 1904

76007 Karlsruhe

Wilhelm-Schickard-Str. 14

76131 Karlsruhe

Telefon +49 721 6626-0

Telefax +49 721 6626-249

www.cab.de

info@cab.de

Sommaire

Imprimantes d'étiquettes EOS1/EOS4	4
NOUVEAU Imprimantes d'étiquettes EOS1/EOS4 mobiles	4
Imprimante d'étiquettes MACH4.	5
Imprimantes d'étiquettes série A+.	6
Imprimante d'étiquettes A4+M.	8
Imprimante d'étiquettes XD4	8
Imprimante d'étiquettes A4+T	9
Imprimante d'étiquettes XD4T	9
Imprimante d'étiquettes XC4	10
Imprimante d'étiquettes XC6	10
Accessoires séries A+ et X	11
Imprimantes d'étiquettes Hermes+.	12
Applicateurs	13
Imprimantes d'étiquettes PX4/PX6.	14
Distributeurs d'étiquettes HS / VS	15
Lasers fibres FL+10/FL+20/FL+30/FL+50	16
Périphériques lasers fibres	17
NOUVEAU Logiciel d'étiquetage cablabel® S3	18
Intégration	19
Rubans transfert.	20
Étiquettes	21
Retrouvez nos technologies dans nombres de domaines	23

Imprimantes d'étiquettes *EOS1/EOS4*



Pour rouleaux d'étiquettes jusqu'à 155 mm de diamètre

Pour rouleaux d'étiquettes jusqu'à 210 mm de diamètre

■ Standard □ Option

Un concept - deux modèles

La série EOS combine toutes les fonctionnalités d'une imprimante industrielle solide avec un grand confort d'utilisation. L'EOS1 est compacte, lorsque l'espace de travail est limité pour rouleaux d'étiquettes jusqu'à 155 mm de diamètre.

L'EOS4 accepte les rouleaux d'étiquettes jusqu'à 210 mm de diamètre. Toutes les caractéristiques techniques sont identiques à l'EOS1. L'afficheur LCD tactile assure un fonctionnement clair et simple.



NOUVEAU

EOS1
mobile

EOS4
mobile

Impression mobile

En production, dans les entrepôts ou dans l'agriculture, partout où des étiquettes sont nécessaires et où il n'y a pas de connexion électrique. Avec le pack batterie 2 pour EOS, plus de 500 tâches d'impression avec une taille d'étiquette de 100 x 68 mm et une couverture de 15% peuvent être imprimées par jour. Avec le pack batterie 4, la capacité peut être doublée.

Imprimante d'étiquettes	EOS1		EOS4		
Tête d'impression	Mode d'impression	transfert thermique / thermique direct			
	Résolution (dpi)	203	300	203	300
	Vitesses d'impr. jusqu'à (mm/s)	125	125	125	125
	Largeur d'impr. jusqu'à (mm)	108	105,7	108	105,7
Matières	Diamètre rouleau jusqu'à (mm)	155	155	210	210
	Largeur étiquettes (mm)	10 – 116			
	Hauteur étiquettes (mm)	5 – 1000			
Ruban transfert	Encre	intérieur ou extérieur			
	Longueur jusqu'à (m)	360			
Dimensions	Hauteur x Profondeur x Largeur (mm)	189 x 322 x 253		245 x 412 x 264	
Électronique	Fréquence processeur (MHz)	400			
	Mémoire vive (RAM) (Mo)	64			
	Mémoire flash imprimante IFFS (Mo)	16			
Interfaces	USB 2.0 Full Speed esclave pour connexion PC	■			
	Ethernet 10/100 Base T	■			
	3x USB maître pour clavier, lecteur de codes à barres, clé WLAN ou Bluetooth, clé de service				
Accessoires	Massicot	<input type="checkbox"/>		<input type="checkbox"/>	
	Dérouleur externe	<input type="checkbox"/>	*	<input type="checkbox"/>	*
	Tendeur pour étiquettes en paravent	<input type="checkbox"/>	*	<input type="checkbox"/>	*
	Pack batterie	<input type="checkbox"/>		<input type="checkbox"/>	

* non disponible avec le pack batterie

Imprimante d'étiquettes MACH4



Avec arête d'arrachage

Avec fonction de pré-découpage

Avec massicot

L'universelle

Elle possède toutes les fonctions d'une imprimante industrielle de qualité avec un large domaine d'application.

Les consommables sont facilement chargés par l'avant. La mécanique d'impression ainsi que son habillage sont conçus avec des matériaux de haute qualité et sont parfaitement adaptés entre eux. Simple et confortable à l'utilisation, associée à une fiabilité à toute épreuve, telles étaient les priorités lors de la conception. L'afficheur de grande taille offre la meilleure lisibilité avec son fond blanc rétro-éclairé.

Le pavé de navigation avec sa touche « Entrée » contribue à une utilisation intuitive et n'affiche que les fonctions disponibles.

■ Standard □ Option

Imprimante d'étiquettes		MACH4		
Tête d'impression	Mode d'impression	transfert thermique / thermique direct		
	Résolution (dpi)	203	300	600
	Vitesse d'impr. jusqu'à (mm/s)	200	200	100
	Largeur d'impr. jusqu'à (mm)	104	105,6	105,6
Matières	Diamètre extérieur jusqu'à (mm)	205		
	Largeur des étiquettes (mm)	6 – 116		
	Hauteur des étiquettes (mm)	5 – 4500		
Ruban transfert	Encre	intérieur ou extérieur		
	Longueur variable jusqu'à (m)	360		
Dimensions	Hauteur x Profondeur x Largeur (mm)	312 x 435 x 240		
Électronique	Fréquence processeur (MHz)	266		
	Mémoire vive (RAM) (Mo)	64		
	Mémoire flash (ROM) (Mo)	8		
	Emplacement pour carte CF type I	■		
	Emplacement pour carte WLAN	■		
	Interfaces	Parallèle centronics IEEE 1284	□	
Série RS232 C		■		
USB 2.0 High Speed esclave pour PC		■		
Ethernet 10/100 Base T		■		
Carte WLAN 802.11 b/g		□		
2x USB maître pour contrôle à distance, clavier, lecteur de codes à barres, clé de service, clé USB		■		
Accessoires	Enrouleur externe	□		

Imprimantes d'étiquettes A+



Petite laize - Pour impression précise de petites étiquettes

Polyvalente - L'imprimante industrielle best-seller avec une large gamme d'accessoires

■ Standard □ Option

Extrêmement universel

Il n'existe pratiquement pas de tâche d'impression qui ne saurait être parfaitement réalisée avec la série A+. Grâce à un large éventail de périphériques, d'accessoires et de logiciels, les imprimantes peuvent s'adapter à chaque exigence. Les objectifs premiers dans le développement des imprimantes d'étiquettes cab étaient leur utilisation simple et confortable ainsi qu'une très grande fiabilité.

La mécanique d'impression ainsi que le châssis sont conçus avec des matériaux de très grande qualité qui sont parfaitement harmonisés entre eux. La série A+ est toujours le meilleur choix – que ce soit en utilisation autonome, avec un ordinateur / logiciel d'étiquetage, en réseau ou à partir de SAP.



Modèle de base
avec arête d'arrachage



Modèle P
avec enrouleur interne

Imprimantes d'étiquettes		A2+		A4+		
Tête d'impression	Mode d'impression	transfert thermique / thermique direct				
	Résolution (dpi)	300	600	203	300	600
	Vitesse d'impr. jusqu'à (mm/s)	150	100	250	250	100
	Largeur d'impr. jusqu'à (mm)	54,2	57	104	105,6	105,6
Matières	Diamètre extérieur jusqu'à (mm)	205		205		
	Largeur des étiquettes (mm)	4 – 63		20 – 116		
	Hauteur des étiquettes (mm)	4 – 5000	4 – 2000	4 – 5000	4 – 4000	4 – 1000
Ruban transfert	Encrage	intérieur ou extérieur				
	Longueur variable jusqu'à (m)	500				
Dimensions	Hauteur x Profondeur x Largeur (mm)	274 x 446 x 190		274 x 446 x 242		
Électronique	Fréquence processeur (MHz)	266				
	Mémoire vive (RAM) (Mo)	64				
	Mémoire flash (ROM) (Mo)	8				
	Emplacement pour carte CF type I	■				
	Emplacement pour carte WLAN	■				
Interfaces	Parallèle Centronics IEEE 1284	□				
	Série RS232 C	■				
	USB 2.0 High Speed esclave pour PC	■				
	Ethernet 10/100 Base T	■				
	Série RS422, RS485	□				
	Connecteur périphérique	■				
	Carte WLAN 802.11 b/g	□				
	2x USB maître pour contrôle à distance, clavier, lecteur de codes à barres, clé de service, clé USB					
Accessoires	Vérificateur de codes à barres	□		□		
	Massicot de coupe	□		□		
	Massicot de coupe et de perforation	–		□		
	Massicot empileur	–		□		
	Enrouleur externe	□		□		
	Dérouleur externe	□		□		
	Applicateurs	□		□		

Imprimantes d'étiquettes A+



Grand format - Idéale pour l'impression vinicole, logistique (UCC/EAN128).

Extra grand format - Étiquetage de palettes ou de fûts.

Variable

Ainsi se décline la série A+, avec d'autant plus de possibilités pour les applications futures. Les imprimantes de la série A+ sont disponibles en largeur d'impression allant de 4 à 216 mm. Cela permet l'impression aussi bien d'étiquettes de faibles que de très grandes laizes avec une résolution d'impression de 200, 300 et 600 dpi. La vitesse d'impression varie de 100 jusqu'à 250 mm/s suivant le modèle.

■ Standard □ Option

Imprimantes d'étiquettes		A6+		A8+
Tête d'impression	Mode d'impression	transfert thermique / thermique direct		
	Résolution (dpi)	203	300	300
	Vitesse d'impr. jusqu'à (mm/s)	200	200	150
	Largeur d'impr. jusqu'à (mm)	168	162,6	216
Matières	Diamètre extérieur jusqu'à (mm)	205		205
	Largeur des étiquettes (mm)	50 – 176		50 – 220
	Hauteur des étiquettes (mm)	6 – 4000	6 – 3000	10 – 2000
Ruban transfert	Encre	intérieur ou extérieur		
	Longueur variable jusqu'à (m)	500		360
Dimensions	Hauteur x Profondeur x Largeur (mm)	274 x 446 x 302		274 x 446 x 352
Électronique	Fréquence processeur (MHz)	266		
	Mémoire vive (RAM) (Mo)	64		
	Mémoire flash (ROM) (Mo)	8		
	Emplacement pour carte CF type I	■		
Interfaces	Emplacement pour carte WLAN	■		
	Parallèle Centronics IEEE 1284	□		
	Série RS232 C	■		
	USB 2.0 High Speed esclave pour PC	■		
	Ethernet 10/100 Base T	■		
	Série RS422, RS485	□		
	Connecteur périphérique	■		
	Carte WLAN 802.11 b/g	□		
	2x USB maître pour contrôle à distance, clavier, lecteur de codes à barres, clé de service, clé USB			
Accessoires	Vérificateur de codes à barres	□		-
	Massicot de coupe	□		□
	Enrouleur externe	□		□
	Dérouleur externe	□		□
	Applicateurs	□		-

Imprimantes d'étiquettes A4+ M et XD4



Guidage centré des consommables

Impression recto-verso

Pour supports spéciaux

Imprimante dédiée aux supports spéciaux tels que gaines et manchons épais et très étroits ou aux très petites étiquettes. Aucun réglage de la tête d'impression lors de l'utilisation de différentes dimensions de matières. Pour les matières difficilement imprimables, la vitesse d'impression est réduite. La XD4 imprime simultanément le recto et le verso. L'utilisation et les logiciels sont compatibles avec ceux de la série A+.

■ Standard □ Option

Imprimantes d'étiquettes		A4+ M		XD4	
Tête d'impression	Mode d'impression	transfert thermique / thermique direct		transfert thermique	
	Résolution (dpi)	300	600	300	
	Vitesse d'impr. jusqu'à (mm/s)	125	100	125	
	Largeur d'impr. jusqu'à (mm)	105,6	105,6	105,6	
Matières	Diamètre extérieur jusqu'à (mm)	205		300	
	Largeur des étiquettes (mm)	4 – 106		–	
	Hauteur des étiquettes (mm)	5 – 4000	5 – 1000	–	
Ruban transfert	Encrage	intérieur ou extérieur			
	Longueur variable jusqu'à (m)	500		360	
Dimensions	Hauteur x Profondeur x Largeur (mm)	274 x 446 x 242		395 x 554 x 248	
Électronique	Fréquence processeur (MHz)	266			
	Mémoire vive (RAM) (Mo)	64			
	Mémoire flash (ROM) (Mo)	8			
	Emplacement pour carte CF type I	■			
	Emplacement pour carte WLAN	■			
	Interfaces	Parallèle Centronics IEEE 1284	□		
Série RS232 C		■			
USB 2.0 High Speed esclave pour PC		■			
Ethernet 10/100 Base T		■			
Série RS422, RS485		□			
Connecteur périphérique		■			
Carte WLAN 802.11 b/g		□			
2x USB maître pour contrôle à distance, clavier, lecteur de codes à barres, clé de service, clé USB					
Accessoires		Massicot de coupe	□		
	Massicot de coupe et de perforation	□			
	Massicot empileur	□			
	Enrouleur externe	□			
	Dérouleur externe	□			

Imprimantes d'étiquettes A4+ T et XD4T



Impression recto de matières textiles

Impression recto-verso de matières textiles

Pour matières textiles

Spécialement conçue pour les matières textiles. Le ruban transfert est séparé de la bande textile en toute sécurité grâce à un rouleau tendeur additionnel après la tête d'impression.

Pour les matières difficilement imprimables, la vitesse d'impression est réduite. Aucun réglage de la tête d'impression lors de l'utilisation de différentes dimensions de matières.

La XD4T imprime simultanément le recto et le verso.

■ Standard □ Option

Imprimantes d'étiquettes		A4+ T	XD4T
Tête d'impression	Mode d'impression	transfert thermique	
	Résolution (dpi)	300	
	Vitesse d'impr. jusqu'à (mm/s)	125	
	Largeur d'impr. jusqu'à (mm)	105,6	
Matière	Diamètre extérieur jusqu'à (mm)	205	300
	Largeur des étiquettes (mm)	4 – 106	–
	Hauteur des étiquettes (mm)	5 – 4000	–
Ruban transfert	Encre	intérieur ou extérieur	
	Longueur variable jusqu'à (m)	500	360
Dimensions	Hauteur x Profondeur x Largeur (mm)	274 x 446 x 242	395 x 554 x 248
Électronique	Fréquence processeur (MHz)	266	
	Mémoire vive (RAM) (Mo)	64	
	Mémoire flash (ROM) (Mo)	8	
	Emplacement pour carte CF type I	■	
	Emplacement pour carte WLAN	■	
Interfaces	USB 2.0 High Speed esclave pour PC	■	
	Ethernet 10/100 Base T	■	
	Connecteur périphérique	■	
	Carte WLAN 802.11 b/g	□	
	2x USB maître pour contrôle à distance, clavier, lecteur de codes à barres, clé de service, clé USB	□	
Accessoires	Massicot de coupe	□	
	Massicot de coupe et de perforation	□	
	Massicot empileur	□	
	Enrouleur externe	□	
	Dérouleur externe	□	

Imprimantes d'étiquettes XC4 / XC6



Impression deux couleurs jusqu'à 105,6 mm de large

Impression deux couleurs jusqu'à 162,6 mm de large

Pour l'impression deux couleurs

Deux blocs d'impressions transferts thermiques consécutifs pour l'impression simultanée de deux couleurs dans un même document. Avec un économiseur de ruban sur la première tête d'impression pour réduire l'utilisation du ruban couleur. La série XC répond à la norme SGH pour les produits chimiques. Des rouleaux d'étiquettes de grande taille jusqu'à 300 mm de diamètre peuvent être utilisés. Les blocs d'impressions, les axes de rubans transfert, le panneau de commande ainsi que l'électronique sont repris de la série d'imprimantes industrielles éprouvées A+.

■ Standard □ Option ○ Possible

Imprimantes d'étiquettes		XC4	XC6
Tête d'impression	Mode d'impression	transfert thermique	
	Résolution (dpi)	300	
	Vitesse d'impr. jusqu'à (mm/s)	125	
	Largeur d'impr. jusqu'à (mm)	105,6	162,6
Matières	Diamètre extérieur jusqu'à (mm)	300	
	Largeur des étiquettes (mm)	20 – 116	46 – 176
	Hauteur des étiquettes (mm)	20 – 2000	20 – 1500
Ruban transfert	Encre	intérieur ou extérieur	
	Longueur jusqu'à (m)	360	
	Économiseur de ruban tête 2	■	
Dimensions	Hauteur x Profondeur x Largeur (mm)	395 x 554 x 248	395 x 554 x 358
Électronique	Fréquence processeur (MHz)	266	
	Mémoire vive (RAM) (Mo)	64	
	Mémoire flash (ROM) (Mo)	8	
	Emplacement pour carte CF type I	■	
	Emplacement pour carte WLAN	■	
	2x USB maître pour contrôle à distance, clavier, lecteur de codes à barres, clé de service, clé USB	□	
Interfaces	USB 2.0 High Speed esclave pour PC	■	
	Ethernet 10/100 Base T	■	
	Connecteur périphérique	■	
	Carte WLAN 802.11 b/g	□	
	2x USB maître pour contrôle à distance, clavier, lecteur de codes à barres, clé de service, clé USB	□	
	2x USB maître pour contrôle à distance, clavier, lecteur de codes à barres, clé de service, clé USB	□	
Accessoires	Massicot de coupe	□	□
	Massicot de coupe et de perforation	○	–
	Massicot empleur	□	–
	Enrouleur externe	□	□
	Dérouleur externe	□	□

Accessoires séries A+ et X



Massicots CU et PCU

La fiabilité sur mesure

Les imprimantes de la série A+ s'adaptent parfaitement à toutes les tâches grâce à leur large gamme de périphériques. Ainsi vous permet elle de profiter pleinement de leur fiabilité dans une utilisation permanente et soutenue dans n'importe quel environnement.

L'option d'après votre besoin

Les étiquettes et adhésifs peuvent être coupés ou perforés. Différentes interfaces pour la distribution manuelle ou automatique sont également disponibles. Pour une utilisation ultérieure, les étiquettes peuvent aussi être réenroulées. Pour un usage intégré en lignes de production, nous proposons un applicateur permettant une impression-pose semi-automatique.



Massicot empileur



Vérificateur de codes à barres linéaires et 2D



Enrouleur interne



Enrouleur externe



Applicateur A1000



Applicateur A3200



Dérrouleur externe



Module de banderolage



Module de distribution avec interface PS5



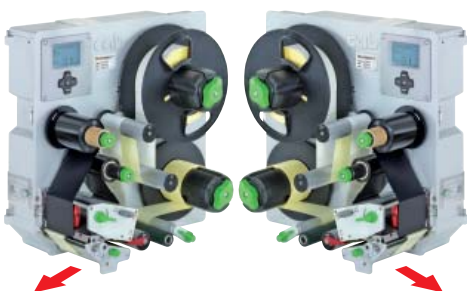
Pré-décoller les étiquettes

Imprimantes d'étiquettes Hermes+



Pour une utilisation industrielle

L'imprimante d'étiquettes Hermes+ est conçue pour l'impression et la pose sur des lignes de production. Différents modèles d'applicateurs permettent de poser l'étiquette soit par déroulement, soufflage ou tamponnage sur les produits et les emballages.



Sortie
vers la gauche

Sortie
vers la droite

■ Standard □ Option

Imprimantes d'étiquettes		Hermes+2		Hermes+4		Hermes+6		
Tête d'impression	Mode d'impression	transfert thermique / thermique direct						
	Résolution (dpi)	300	600	203	300	600	203	300
	Vitesse d'impr. jusqu'à (mm/s)	150	100	250	250	100	200	200
	Largeur d'impr. jusqu'à (mm)	54,2	57	104	105,6	105,6	168	162,6
Matières	Diamètre extérieur jusqu'à (mm)	205 / 305						
	Largeur des étiquettes (mm)	4 – 58		10 – 114		50 – 174		
	Hauteur des étiquettes (mm)	4 – 200		8 – 250		25 – 250		
Ruban transfert	Encre	intérieur ou extérieur						
	Longueur jusqu'à (m)	500						
	Économiseur de ruban	-		■		□		
Dimensions	Hauteur Rouleau étiq. Ø 205 mm (mm)	400						
		538						
	Prof. Rouleau étiq. Ø 205 mm (mm)	400						
		518						
	Largeur (mm)	200		255		315		
Électronique	Fréquence processeur (MHz)	266						
	Mémoire vive (RAM) (Mo)	64						
	Mémoire flash (ROM) (Mo)	8						
	Emplacement pour carte CF type I	■						
	Emplacement pour carte WLAN	■						
	Parallèle Centronics IEEE 1284	□						
Interfaces	Série RS232 C	■						
	USB 2.0 High Speed esclave pour PC	■						
	Ethernet 10/100 Base T	■						
	RS422, RS485	□						
	2x USB maître pour contrôle à distance, clavier, lecteur de codes à barres, clé de service							
	Connexion balise lumineuse	■						
	Interface E/S digitale	■						
	Connexion applicateur cab	■						
	Connexion arrêt d'urgence externe	■						
	Connexion unité de traitement d'air	■						
	Accessoires	Applicateurs □						

Applicateurs pour l'étiquetage de produits



3214
Applicateur
pivotant compact

4114
Applicateur
d'étiquettes de
petites tailles

4214
Applicateur
de pose orientable

4414
Applicateur de
précision à
positionnement
ajustable

4514
Applicateur de pose
sur face intérieure

4714
Applicateur de pose
en drapeau

Les étiquettes peuvent être posées avec précision et en temps réel sur tous les côtés du produit. Suivant le type d'applicateur, le produit peut être à l'arrêt ou en mouvement durant l'étiquetage.

Applicateurs pour l'étiquetage d'emballages



3014
Applicateur
face avant
ou arrière

4014
Applicateur
d'étiquettes
standards

4614
Applicateur
de soufflage à
distance variable

5114
Applicateur
de pose en série
au défilement

5314
Applicateur
à déroulement
par convoyage

6014
Applicateur
à projection

Pour la pose en temps réel sur les emballages ou les produits. Selon le type de semelle, le produit peut être au repos ou en mouvement. L'étiquetage peut se faire sur tous les côtés du produit.

Modules d'impression PX



■ Standard □ Option

Aussi robuste que précis

Le module d'impression et de distribution PX est spécialement conçu pour l'impression automatique. Il s'intègre dans n'importe quelle position et ligne de production.

Le mécanisme d'impression et ses différents groupes sont montés sur un châssis rigide. Tous les modules sont disponibles en version gauche et droite avec une résolution d'impression de 200, 300 et 600 dpi. Ils sont adaptés à la fois pour le transfert thermique et l'impression thermique directe. De plus ils peuvent être équipés d'un économiseur de ruban.

Lors d'une réparation, les pièces et éléments peuvent être facilement remplacés.

Les dimensions mécaniques sont compatibles avec les équipements de Zebra, Sato, Datamax, etc.

Le module PX est disponible en sortie à gauche ou à droite.



Imprimantes d'étiquettes		PX4			PX6	
Tête d'impression	Mode d'impression	transfert thermique / thermique direct				
	Résolution (dpi)	203	300	600	203	300
	Vitesse d'impr. jusqu'à (mm/s)	250	250	100	200	200
	Largeur d'impr. jusqu'à (mm)	104	105,6	105,6	168	162,6
Matière	Largeur des étiquettes (mm)	10 – 116			50 – 174	
	Hauteur des étiquettes (mm)	6-5000	6-4000	6-1000	12-4000	12-3000
Ruban transfert	Encrage	Intérieur ou extérieur				
	Longueur variable jusqu'à (m)	600				
	Économiseur de ruban	□				
Dimensions	Hauteur x Profondeur x Largeur (mm)	300 x 333 x 245			300 x 393 x 245	
Électronique	Fréquence processeur (MHz)	266				
	Mémoire vive (RAM) (Mo)	64				
	Mémoire flash (ROM) (Mo)	8				
	Emplacement pour carte CF type I	■				
	Emplacement pour carte WLAN	■				
Interfaces	Parallèle Centronics IEEE 1284	□				
	Série RS232 C	■				
	USB 2.0 High Speed esclave pour PC	■				
	Ethernet 10/100 Base T	■				
	RS422, RS485	□				
	Carte WLAN 802.11 b/g	□				
	2x USB maître pour contrôle à distance, clavier, lecteur de codes à barres, clé de service, clé USB	■				
	Interface E/S digitale (cab ou OEM)	■				

Distributeurs d'étiquettes HS / VS

HS60+



VS120



VS180+



Distribution précise au meilleur prix

Les nouveaux distributeurs d'étiquettes de cab se distinguent par leur simplicité d'utilisation et leur prix réduit. Il existe deux versions pour prendre les étiquettes toujours dans la bonne position :

- la variante HS qui permet de prendre l'étiquette par le dessus, « pied en avant ».
- la version VS qui déplace l'étiquette de bas en haut, et pré-découle celle-ci de son support « tête en avant ».

La version de base est conçue pour un fonctionnement automatique. Après avoir retiré l'étiquette, la suivante est présentée immédiatement.

Pour les modèles « + », un panneau de commande additionnel avec les fonctions suivantes est intégré :

- Distribution automatique ou sur demande
- Vitesse d'avance lente ou rapide
- Compteur d'étiquettes de 1 à 9999
- Connecteur de périphérique pour l'envoi d'un signal externe « Distribution sur demande »

Les distributeurs sont disponibles en trois largeurs. Pour les petites étiquettes, la largeur maximale est de 60 mm, pour les largeurs moyennes jusqu'à 120 mm et pour les grandes étiquettes jusqu'à 180 mm. La version pour étiquettes de 180 mm n'est disponible qu'en modèle « + ».

Données techniques communes	HS/VS	HS+/VS+	
Vitesse de distribution jusqu'à (mm/s)		200	
Position de distribution		HS horizontale / VS verticale	
Sens de sortie des étiquettes		HS pied en avant / VS tête en avant	
Étiquettes		sur rouleaux, pré-perforées ou pré-découpées, en option en paravent	
Matières		papier, textile, synthétiques même transparents	
Rouleau d'étiq. : ø extérieur jusqu'à (mm)		200	
ø mandrin (mm)		38 - 76	
Poids max. (kg)		4	
Sens d'enroulement		intérieur ou extérieur	
Ré-enrouleur			
Support Ø extérieur jusqu'à (mm)		155	
Cellule de détection des étiquettes			
Détection bord avant de l'étiquette		palpeur avec cellule photo	
Position de détection		bord avant de l'étiquette	
Marge du bord réglable (mm)		5 - 55	
Distance arête de pré-découlement - palpeur (mm)		4 - 18	
Utilisation			
Sélecteur distribution automatique ou manuelle sur demande	-		■
Touche pour distribution sur demande	-		■
Sélecteur pour vitesse d'avance	-		lent / rapide
Afficheur LCD compteur d'étiquettes	-		1 - 9999
Touche pour remise à zéro du compteur	-		CLR
Affichage si distribution par un signal externe	-		■
Interface			
Connecteur de périphérique pour un signal externe, distribution sur demande	-		■
Fonctionnement			
Alimentation		100 - 240 V ~ 50/60 Hz	
Puissance en fonctionnement / en veille		max. 30 W / 5 W	
Température / Humidité : Fonctionnement		+5 - 40°C, / 10 - 85% sans condensation	
Stockage		+0 - 60°C, / 20 - 80% sans condensation	
Transport		-25 - 60°C, / 20 - 80% sans condensation	
Niveau de bruit		< 60 dB	
Certifications		CE, FCC classe A, CB, CCC, UL	
Dimensions spécifiques appareils	HS/VS60	HS/VS120	HS/VS180
Dimensions étiquettes			
Largeur des étiquettes avec support (mm)	8 - 65	20 - 120	80 - 180
Hauteur des étiquettes une de front (mm)	5 - 300	8 - 600	20 - 600
plusieurs de front (mm)	5 - 110	8 - 110	20 - 110
Dimensions distributeurs			
Hauteur x Profondeur x Largeur sans matière (mm)	250 x 360 x 180	250 x 360 x 230	250 x 360 x 300
Poids (kg)	3,3	3,6	4,0

Lasers fibres FL+10 / FL+20 / FL+30 / FL+50



Économique, précis et rapide – les lasers fibres de cab

Marquage laser industriel

La plus haute qualité de marquage est obtenue avec les lasers fibres ytterbium pompés diodes. La puissance de sortie maximale est de 50 Watts.

Le pilotage logiciel se fait par cablase avec une interface utilisateur graphique en temps réel ou par interface COM avec une programmation spécifique client.

Avec leurs différentes interfaces, les FL+ s'intègrent dans les lignes de production.

Des chambres de marquage et des systèmes de marquage adaptés sont proposés pour les produits tels que les films ou les plaquettes.

Laser de marquage		FL+10	FL+20	FL+30	FL+50
Commande	Type de laser	Laser fibre Ytterbium, pulsé, refroidit par air			
	Puissance crête max (W)	10	20	30	50
	Énergie de pulsation (mJ)	0,5	1	1	1
	Longueur d'onde (nm)	1.064			
	Qualité du faisceau M ²	< 1,8			
	Largeur de pulsation (ns)	90 – 120			
	Fréquence de pulsation (KHz)	20 – 80	20 – 80	30 – 80	30 – 80
Scanner	Longueur fibre optique (m)	4,5	2,5	2,5	2,5
	Montage	horizontal / vertical			
Laser de guidage	Vitesse de marquage (mm/s)	env. 5.000			
	Longueur d'onde (nm)	650			
Électronique	Puissance crête max. (mW)	< 1			
	Processeur 32 bits fréquence (MHz)	600			
	Mémoire vive (RAM) (Mo)	256			
	Mémoire Flash (Mo)	512			
Objectif F-Theta	Mémoire additionnelle (Flash)	Clé USB			
		100.1	160.1	254.1	420.1
	Focale (mm)	141	202	302	541
	Zone de marquage (mm)	69 x 69	112 x 112	180 x 180	290 x 290
	∅ Spot (µm)	~25	~35	~50	~125
Dimensions et poids	∆ Résolution (dpi)	1000	725	500	500
		Tour		Rack 4U 19"	
Commande	Hauteur x Largeur x Profondeur (mm)	312 x 150 x 410		178 x 420 x 420	
	Poids (kg)	15		16	
Scanner	Hauteur x Largeur x Profondeur (mm)	110 x 170 x 330			
	Poids (kg)	7			
Fonctionnement	Tension d'alimentation	100 – 240 VAC / 50 – 60 Hz			
	Puissance en veille (W)	65			
	Puissance max. (W)	150	175	200	250
Classe de protection laser	Commande	4			
	Laser de guidage	2			

Périphériques lasers fibres



Chambre de marquage laser LSG 100

Marquage de bandes Label Marker

Des solutions innovantes pour le marquage produits

La chambre LSG100 est la solution industrielle pour le marquage de pièces de série d'après la classe de protection laser 1. Le PC et la source laser sont montés dans le châssis. Clavier et l'écran sont montés sur un bras ergonomique. La LSG100 dispose en standard d'une porte d'accès pneumatique et d'un axe numérique Z. Les axes de rotation et les axes linéaires sont en option.

Avec le marquage de bandes LM, des étiquettes de différentes tailles peuvent être marquées précisément et découpées directement sans outil supplémentaire à partir de matière continue. Après marquage, les étiquettes peuvent être séparés par l'intermédiaire d'un massicot ou enroulées avec un enrouleur externe.

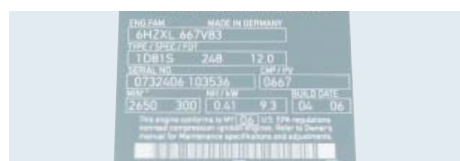
Modèle	LSG 100-FL	LM-FL Label Marker
Boîtier	Acier laqué	Aluminium / Acier
Classe de protection	Classe 1	Classe 1
Dimensions L x l x H (mm)	1120 x 1000 x 2280	802 x 440 x 520 (730)
Poids env. (kg)	450	22 (sans laser)
Fenêtre de visualisation H x l (mm)	100 x 200	50 x 100
Options d'intégration	2 x 19", 4U emplacement PC / Laser	-
Éclairage intérieur	■	■
Réglage focale	■	-
Préparation aspiration DN 50	■	■
Porte d'accès ouverture/fermeture	pneumatique	manuel
Axe numérique Z (mm)	500	-
Commande	automate	micro contrôleur
Tension	100 – 240 VAC 50/60 Hz	



Marquage synchronisé avec axe de rotation



Traçabilité avec codes à barres 2D



Marquage automatique de plaquettes signalétiques



Marquage d'instruments



Marquage et découpe d'étiquettes

Logiciel d'étiquetage cablabel® S3

NOUVEAU



cablabel® S3 cab regroupe la création d'étiquette, la gestion et la surveillance de l'impression de tous les systèmes d'étiquetages cab et synchronise le développement du matériel et du logiciel.

Points forts

Contrairement aux autres logiciels existants, cablabel® S3 permet d'utiliser toutes les possibilités des périphériques cab : le logiciel utilise le langage JScript dans son intégralité.

La version Pro importe les fichiers JScript existants afin de pouvoir utiliser le nouveau logiciel rapidement. Avec la nouvelle technologie de calques, l'utilisateur crée une seule étiquette avec les données pour tous les périphériques et résolutions utilisés. La gestion intelligente de l'impression détermine, en fonction du périphérique et de sa résolution, les données à imprimer. Cela réduit les possibilités d'erreurs.

Parallèlement, cablabel® S3 permet une intégration optimale avec Database Connector pour la connexion aux bases de données en mode autonome. Après la création, le logiciel fourni à l'imprimante toutes les données nécessaires à ce type de fonctionnement.

Les étiquettes générées avec cablabel® S3 sont nativement utilisables dans le cas d'une utilisation d'un système d'impression en mode autonome. En outre, il permet de créer des interfaces configurables conviviales pour la connexion vers SAP ou d'autres périphériques tels que des automates, des balances ou des lecteurs de code à barres.

Versions

Chaque entreprise organise différemment l'impression de ses étiquettes. Par exemple, la conception et la production sont souvent réparties entre différents employés. cab vous propose différentes licences afin d'adapter le logiciel de manière optimale à votre entreprise :

cablabel® S3 Lite est livré gratuitement avec chaque imprimante et permet la création et l'impression d'étiquettes.

cablabel® S3 Pro est le produit économique vous permettant de créer des modèles d'étiquettes pour les solutions techniques professionnelles.

cablabel® S3 Viewer montre l'aperçu d'une étiquette dans l'explorateur Windows et comme la version Lite, est livré gratuitement avec chaque imprimante. Le Viewer peut par exemple aider lors de la validation des processus ou les spécifications des fournisseurs.

cablabel® S3 Print est destiné aux postes de productions d'étiquettes ou de marquages. L'interface est épurée, seules les fonctions liées à l'exploitation sont disponibles.

D'autres versions comme cablabel® S3 Demo, Pro Laser, Print Laser et Print Server sont également en cours de préparation.

Intégration



Aucune imprimante n'est isolée - dans un environnement de production elle est reliée avec d'autres appareils ou réseaux pour la commande et la surveillance. cab offre de nombreuses possibilités d'intégrer l'imprimante dans votre environnement.

Pilotage

Chaque imprimante cab peut être programmée avec le langage *JScript*. Il est facilement assimilable et programmable avec son ensemble complet de commandes. Alternativement, il est également possible de programmer directement en ZPL. La programmation directe *JScript* est prise en charge de façon optimale par le logiciel *cablabel*® S3 mais peut aussi se faire avec n'importe quel éditeur de texte.

En tant que partie intégrante du firmware, l'*interpréteur basic abc* permet une programmation simplifiée de l'imprimante avant l'impression de vos données. Ainsi vous pouvez relier une balance, un automate ou remplacer les imprimantes provenant d'autres fabricants sans avoir à intervenir sur l'application d'impression existante.

En mode autonome, à travers une connexion réseau, *Database Connector* permet de récupérer des données directement depuis une base de données centralisée compatible ODBC/OLEDB et d'imprimer une étiquette.

En partenariat avec SAP*, cab a développé la « *méthode Replace* » pour piloter directement et simplement ses imprimantes par *SAPScript* sous SAP R/3. Le système hôte n'envoie alors que les données variables *JScript* à l'imprimante. En tant que partenaire « Silver » du « SAP Printer Vendor Program », cab a accès à l'environnement de développement SAP pour l'optimisation de la gestion des imprimantes.

Le *manuel de programmation* décrit et explique les commandes pour les différents modèles d'imprimantes dans la programmation directe *JScript* et *abc* ainsi que la connexion de l'imprimante à une base de données avec *Database Connector*.

Nous proposons des *pilotes* certifiés pour l'utilisation des imprimantes sur un ordinateur équipés d'un système d'exploitation Windows actuel ainsi que des pilotes basés sur CUPS pour Mac OSX et Linux. Ils garantissent ainsi une grande stabilité de votre système.

Surveillance

Le serveur HTTP et FTP intégré à l'imprimante permet à l'aide de programmes standards comme un navigateur Web ou un client FTP, de surveiller, d'administrer, de mettre à jour le firmware ou encore de gérer la carte mémoire. Les statuts de l'imprimante tels que les messages d'erreurs ou d'avertissements peuvent être envoyés par e-mail ou datagrammes SNMP aux administrateurs ou aux utilisateurs par SNMP ou SMTP. La synchronisation de la date et de l'heure s'effectue grâce à un serveur de temps.

Mode autonome

Toutes nos imprimantes impriment également sans PC. En mode autonome, les étiquettes sont imprimés même si les imprimantes sont déconnectées du système hôte.

*SAP est une marque déposée par SAP AG.

Rubans transfert de haute qualité cab



Une qualité d'impression constante et un choix de couleurs adapté à vos étiquettes.

Pourquoi préconiser les rubans cab ?

Que ce soit pour de petites ou de grandes étiquettes, pour des marchandises ou des plaques signalétiques, cab vous propose plus de 20 types de rubans adaptés à chacune de vos applications. Ces rubans s'harmonisent de manière optimale avec les imprimantes cab et garantissent une qualité d'impression constante.

La bande transparente de fin de ruban est spécialement conçue pour les imprimantes cab et évite ainsi les erreurs de fin de ruban et la détérioration de la tête d'impression.

Rubans cire

Pour une impression contrastée et bon marché sur du velin ou d'autres papiers standards. Ils permettent une impression nette et contrastée avec un noircissement élevé et une résistance limitée aux frottements.

Rubans résine / cire

Vous recherchez une utilisation variée sur des papiers couchés, pré-imprimés ou des supports synthétiques ? Ces rubans sont fait pour vous. Nos rubans résine / cire offrent une résistance plus élevée aux frottements que les rubans cire tout en garantissant le même noircissement.

Rubans résine

La résistance aux frottements, à la chaleur et aux solvants sont les principales caractéristiques de ces rubans. Ils sont parfaitement adaptés aux supports synthétiques et aux étiquettes à surface brillante.

Nos rubans B110CX répondent également aux normes UL et CSA.

Des rubans dont la tenue résiste au lavage et au repassage sont également disponibles sur demande.

Rubans transfert individuels

Sur demande, nous livrons aussi des rubans transfert couleurs (cire, résine / cire, résine). Ils possèdent les mêmes caractéristiques que les rubans noirs.

Nos rubans résines existent aussi en couleur or et argent. Ils sont particulièrement utilisés pour l'impression d'étiquettes haut de gamme pour bijoux.

Impression précise avec les étiquettes cab



Chaque tâche a ses propres besoins. Nous avons l'étiquette adaptée.

Étiquettes et rubans transfert

Vous avez toujours besoin d'une adhérence optimale et d'une surface irréprochable ? Nous aussi ! Nous avons en stock les étiquettes et rubans cab dans les qualités et dimensions les plus courantes aux meilleurs prix, même en petites quantités. Nous livrons également dans les meilleurs délais vos étiquettes spécifiques contenant par exemple votre logo de société ou d'autres pré-impressions, même ceci est possible chez cab !

Papier M-Cote blanc

Les étiquettes M-Cote s'utilisent pour les étiquettes adresse ainsi que pour toutes sortes d'étiquettes de désignation de produits pour l'industrie, le commerce et les services. C'est une matière très blanche à adhérence permanente et qui s'adapte parfaitement à toutes les imprimantes cab.

Polyester blanc mat

Idéal pour un marquage individuel de produits pour stockage intérieur ou extérieur, toxiques, dangereux et bien d'autres encore. La matière polyester de très bonne qualité n'a pas seulement une apparence professionnelle et représentative mais elle permet un usage extrême, elle est indéchirable, résistante aux salissures, à l'eau ou à l'huile et aux températures de -20 à 80°C env.

Polyester argent mat

Ce type d'étiquettes nécessite l'utilisation d'imprimantes transferts à haute résolution ! Le résultat : des étiquettes d'avertissement pour plaques signalétiques en usage intérieur ou extérieur d'excellente qualité. La bonne adhérence sur les surfaces planes et la résistance aux températures de -20 à 130° C optimisent ce type d'étiquettes.

Retrouvez nos technologies dans nombres de domaines

En général

- Étiquettes d'inventaires
- Étiquettes pour bibliothèque
- Étiquettes pour le linge de location
- Tickets ou billets d'entrée

Industrie automobile, machines agricoles

- Marquage de pièces de rechange
- Étiquetage de pièces
- Étiquettes pour la production
- Étiquettes de garanties

Emballages

- Étiquetage de blisters
- Étiquetage de boîtes
- Marquage de produits

Industrie chimique

- Étiquettes pour ampoules, verres, tonneaux et emballages
- Étiquettes pour produits dangereux «CLP»
- Étiquettes d'avertissement et de sécurité

Commerce de gros et de détail

- Étiquettes de prix
- Marquage de marchandises
- Impression de codes à barres

Électricité et électronique

- Plaques signalétiques
- Étiquettes pour appareils
- Conseils d'utilisation
- Étiquettes pour boîtiers
- Marquage de câbles

Aéroports et compagnies aériennes

- Étiquettes bagages
- Étiquettes de cargo
- Étiquettes de conteneurs
- Étiquettes de pièces de rechange
- Marquage pour la restauration

Jardineries

- Étiquettes à piquer pour pots de fleurs
- Arbres et plantes
- Étiquettes décoratives

Cadeaux

- Produits publicitaires et étiquettes design

Matières plastiques

- Étiquettes pour boîtes plastiques
- Fûts et emballages y compris pour le stockage extérieur

Médecine, hôpitaux

- Bracelets de patients
- Étiquettes pour poches de sang
- Étiquettes de contenus

Métallurgie

- Marquage de matériaux
- Marquage de stock

Produits alimentaires

- Informations sur les produits, les contenus, les dates limites
- Étiquettes de congélation
- Étiquettes de vins et spiritueux
- Boulangerie et boucherie

Aliments naturels et bio

- Étiquettes individuelles pour petits emballages
- Indication sur le contenu par ex. thé, herbes, sucreries

Papier, textiles, tissus

- Étiquettes pour conditionnement
- Étiquettes textiles
- Rames de papier

Jouets, meubles

- Étiquettes bracelets
- Indications de montage
- Informations produits

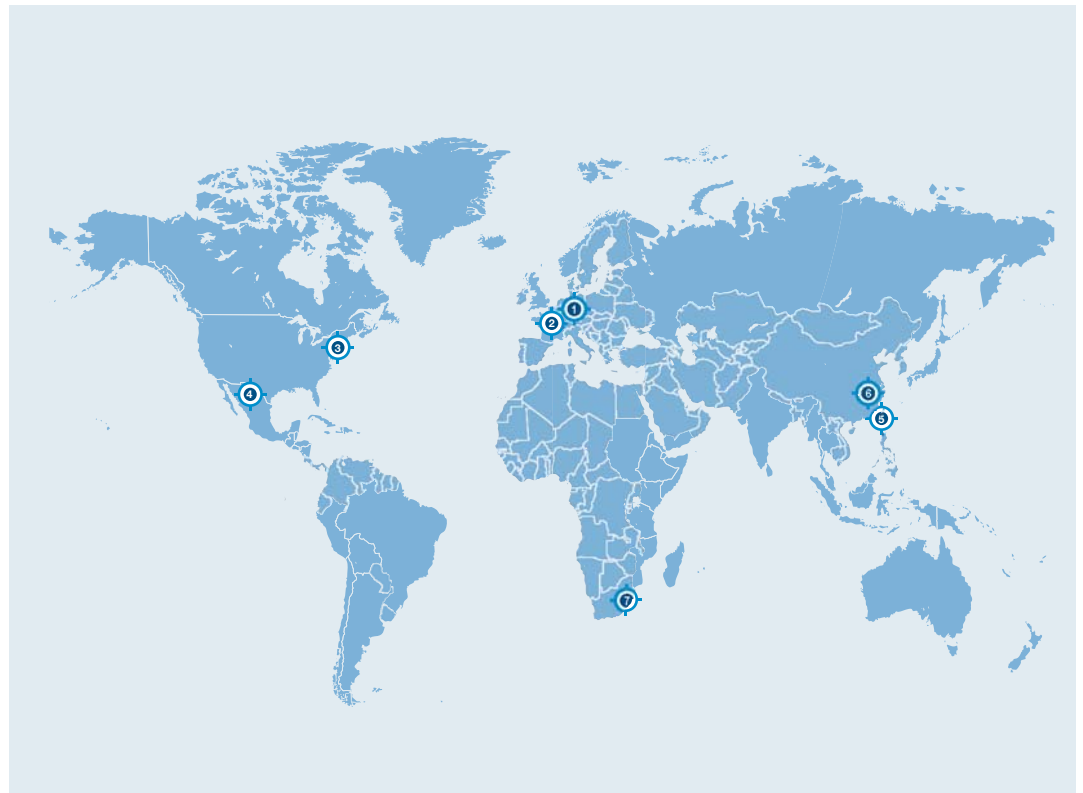
Transport, logistique

- Étiquettes d'expéditions
- Étiquettes d'adresses
- Étiquettes palettes
- Étiquettes codes à barres
- Marquage d'emplacements de stock

① Siège et production
en Allemagne

② à ⑧ Filiales internationales

Et plus de 820 partenaires
dans plus de 80 pays.



Allemagne

cab Produkttechnik
GmbH & Co KG
Wilhelm-Schickard-Str. 14
76131 Karlsruhe
phone +49 721 6626 0
fax +49 721 6626 129
info@cab.de
www.cab.de

cab Produkttechnik
Sömmerda GmbH
Am Unterwege 18-20
99610 Sömmerda
phone +49 3634 6860 0
fax +49 3634 6860 129
info@cab.de
www.cab.de

France

cab Technologies S.à.r.l.
2a Rue de la Moder
Z.A. Nord du Val de Moder
67350 Niedermodern
Tél : +33 388 722501
Fax +33 388 722502
info@cab-technologies.fr
www.cab-technologies.fr

USA

cab Technology, Inc.
87 Progress Avenue Unit 1
Tyngsboro, MA 01879
phone +1 978 649 0293
fax +1 978 649 0294
info.us@cab.de
www.cab.de/us

Mexique

Alejandro Balmaceda
Hacienda Jurica Pte 1615
Colonial de Valle
32000 Ciudad Juárez
phone +52 656 682 3745
fax +52 656 682 4301
a.balmaceda@cab.de
www.cab.de/es

Afrique du sud

cab Technology (Pty) Ltd.
14 Republic Street
Bordeaux
2125 Randburg
phone +27 11 886 3580
fax +27 11 789 3913
info.za@cab.de
www.cab.de/za

Taiwan

cab Technology Co., Ltd.
希愛比科技股份有限公司
16F-1, No. 700, Jhong Jheng Rd
Junghe, Taipei 23552
phone +886 (02) 8227 3966
fax +886 (02) 8227 3566
info.asia@cab.de
www.cab.de/tw

Chine

cab (Shanghai) Trading Co., Ltd
铠博(上海)贸易有限公司
A507, No. 268, Tong Xie Rd
Shanghai 200335
phone +86 (021) 6236 3161
fax +86 (021) 6236 3162
info.cn@cab.de
www.cab.de/cn