



ABEBA®



**CHAUSSURES DE TRAVAIL  
ET DE SÉCURITÉ**



ABEBA®

**Centrale:**

St. Ingbert/ Allemagne

**Expositions:**

Allemagne: A+A

France: Expo Protection

Grande-Bretagne: Safety & Health Expo

Pologne: ITM/ SAWO

République Tchèque: Interprotec

**Gamme de production:**

chaussures de sécurité et de travail pour:

cuisines

instituts de recherche

hôpitaux

l'industrie électronique (chaussure ESD)

cabinets médicaux

l'industrie pharmaceutique

laboratoires

l'industrie agroalimentaire

la biotechnologie

etc.

**Groupe PROTEKTOR:**

Protektor S.A., Lublin

Prabos Plus A.s., Slavičín

ABEBA GmbH, St. Ingbert

ABEBA France sarl., Saargemünd

ABEBA Spezialschuhausstatter GmbH

Schlackenbergrasse 5

D-66386 St. Ingbert

Tél: +49 6894 3103-100

Fax: +49 6894 3074

E-Mail: [abeba@abeba.de](mailto:abeba@abeba.de)

[www.abeba.com](http://www.abeba.com)



DIN EN ISO 9001



Centrale et dépôt à St. Ingbert

## Chers clients, chers partenaires, chers intéressés,

nous sommes particulièrement heureux de votre confiance en matière de chaussures de travail et de sécurité. Celle-ci vient confirmer notre philosophie, qui consiste à apporter une protection optimale, un confort d'utilisation extrême et un environnement sain à vos pieds.

Soyez certain que nous ne cesserons jamais de concentrer tous nos efforts sur votre sécurité et votre bien-être. Nos chaussures vous accompagnent plusieurs heures par jour.

ABEBA est, aujourd'hui, une des marques de chaussures les plus importantes et les plus modernes d'Europe. Depuis le 1er juin 2007, nous faisons partie de la société polonaise PROTEKTOR, une entreprise traditionnelle. Le groupe PROTEKTOR est une société anonyme, cotée à la bourse de Varsovie.

Grâce à notre centrale de distribution à St. Ingbert, notre filiale française ABEBA SARL et nos ateliers de production en Moldavie ainsi qu'en Pologne voisine et en Tchéquie, nous sommes en mesure de répondre encore mieux à vos exigences.

Pour nos clients, nous nous engageons à produire des chaussures de travail et de sécurité selon les normes européennes.

Vous trouverez nos chaussures confortables ABEBA dans des magasins spécialisés dans le domaine des équipements professionnels et techniques (plus de 2.000 magasins à travers le monde dans plus de 30 pays avec personnel qualité). Soyez-en sûr !

Pour toute autre question concernant notre société ou nos produits, nous restons à votre entière disposition ainsi que nos commerciaux en presque tous les pays d'Europe.

Appelez-nous ou envoyez-nous un courrier ! Nous nous ferons un plaisir de répondre à vos questions. En vous remerciant de votre confiance !

Votre Équipe 



## CHAUSSURES DE TRAVAIL



<b>the ORIGINAL</b>	<b>THE ORIGINAL PLUS</b>	12 - 13
<b>high ORIGINAL</b>	<b>HIGH ORIGINAL</b>	14 - 15
<b>DYNAMIC</b>	<b>DYNAMIC</b>	16 - 21
<b>easy</b>	<b>EASY</b>	22 - 25
<b>rubber</b>	<b>RUBBER</b>	26 - 29
<b>arrow</b>	<b>ARROW</b>	30 - 33
<b>NATURE</b>	<b>NATURE</b>	34 - 39
<b>air cushion</b>	<b>AIR CUSHION</b>	40 - 43
<b>light</b>	<b>LIGHT</b>	44 - 51
<b>uni6</b>	<b>UNI6</b>	52 - 57
<b>Reflexor</b>	<b>REFLEXOR REFLEXOR COMFORT</b>	58 - 63 64 - 67
<b>MANAGER</b>	<b>MANAGER</b>	68 - 69
<b>BUSINESS LADY</b>	<b>BUSINESS LADY</b>	70
<b>BUSINESS MEN</b>	<b>BUSINESS MEN</b>	71
<b>Static Control</b>	<b>STATIC CONTROL</b>	72 - 73
<b>SALLE STÉRILE</b>	<b>SALLE STÉRILE</b>	74 - 75
<b>AUTO-CLAVABLES</b>	<b>AUTOCLAVABLE</b>	76 - 77







## CHAUSSURES DE SÉCURITÉ



<b>Classic</b>	<b>CLASSIC</b>	79
<b>light</b>	<b>LIGHT</b>	80 - 87
<b>uni6</b>	<b>UNI6</b>	88 - 95
<b>anatom</b>	<b>ANATOM</b>	96 - 105
<b>CRAWLER</b>	<b>CRAWLER</b>	106 - 111
<b>Static Control</b>	<b>STATIC CONTROL</b>	112 - 117
<b>BUSINESS MEN</b>	<b>BUSINESS MEN</b>	118 - 119

<b>PREMIÈRES</b>	120 - 121
------------------	-----------

<b>INFORMATIONS TECHNIQUES</b>	ESD	6 - 7
	ATEX/ HACCP	8 - 9
	ORTHOstat/ SENSOstat	10 - 11
	Normes/ Technique	122 - 125

<b>REGISTRE DE RECHERCHE</b>	126 - 133
------------------------------	-----------



## Facteurs d'influence pour une charge électrostatique:

- ▶ climat (humidité/température)
- ▶ degré de saleté
- ▶ vitesse de séparation des éléments
- ▶ composition des matériaux
- ▶ composition de la surface
- ▶ résistance électrique de la surface
- ▶ construction de la chaussure

Ces conditions d'influence améliorent ou dégradent en partie ou complètement l'efficacité de la chaussure ESD.

La résistance transversale électrique est très fortement conditionnée par le climat ambiant. Selon la norme ESD 61340, le responsable ESD de l'entreprise doit tenir compte des meilleures et des pires conditions climatiques, i.e. température minimale avec humidité relative minimale ou température maximale avec humidité relative de l'air maximale, pour tester si les éléments de la protection ESD correspondant toujours et encore à l'efficacité prescrite par la norme dans ces conditions constatées.

## INFORMATION

**La résistance transversale électrique est fortement influencé par le climat ambiant.**

### Resistance électrique transversale et protection contre phénomènes électrostatiques

Chaussure ESD en tant que protection primaire au système homme/chaussure/sol

chaussures conductrices	chaussures antistatiques	chaussures isolantes
EN ISO 20345:2011 EN ISO 20347:2012	EN ISO 20345:2011 EN ISO 20347:2012	EN 50321
symbole <b>C</b>	chaussures dissipatrices EN 61340-4-3 $1 \times 10^5 \leq R < 1 \times 10^8 \Omega$ (0,1 M $\Omega$ à 100 M $\Omega$ )	symbole <b>A</b>
EN ISO 20344:2011 $R \leq 1 \times 10^5 \Omega$ (0,1 M $\Omega$ )	 système homme/chaussures/sol EN 61340-5-1 $R_s < 3,5 \times 10^7 \Omega$ (0,1 à 35 M $\Omega$ )	EN ISO 20344:2011 $1 \times 10^5 \leq R < 1 \times 10^8 \Omega$ (0,1 à 100 M $\Omega$ )
	$10^5$	$10^8$ $10^9$ $\Omega$ (Ohm)

#### explications:

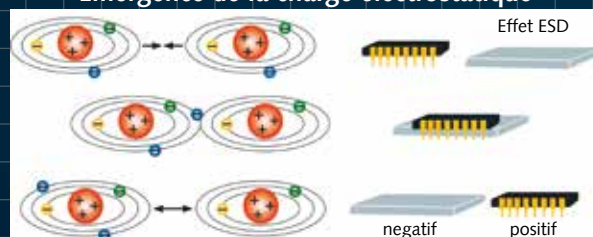
Les symboles A et C signifient des exigences supplémentaires des chaussures de travaille et de sécurité quant aux propriétés électriques  
 R = résistance électrique  
 R<sub>s</sub> = résistance électrique vers la terre

## ESD Electrostatic Discharge (décharge électrostatique)

Chaussures sont désignées comme chaussures dissipatrices ESD si la résistance électrique selon la norme 61340-5-1, système main/sol – vérification au lieu de travail - se situe inférieure à  $3,5 \times 10^7 = 35 \text{ MOhm}$  (MOhm). La qualification des chaussures ESD se fait selon les classes climatiques 1 = 15 % d'humidité d'air, 2 = 25 % d'humidité d'air, 3 = 50 % d'humidité d'air selon la norme EN 61340-4-3  $< 10^8 \text{ Ohm}$ . Il y a à retenir la différence entre les deux systèmes de certification EN 61340-4-3 = chaussures climatisées selon classe, remplies de billes métalliques et posées directement sur une plaque métallique, sans intervention de la résistance transversale du corps humain. EN 61340-5-1 = opérateur directement en chaussures sur plaque métallique/ sol ( $< 35 \text{ MOhm}$ ). La surcharge électrostatique (tribo-électrique) est créé par des mouvements du corps humain, en coupant des champs magnétiques. La résistance électrique est fortement influencée par les conditions atmosphériques. Pour un contrôle journalier de la fonction dissipatrice des chaussures, l'utilisation des stations de test ESD s'est imposée. On y mesure la résistance transversale homme/chaussures/ sol, et il est recommandé de tester les deux pieds séparément. La résistance électrique peut être considérablement modifiée par la saleté, l'humidité et la température. Il est donc recommandé à l'utilisateur d'effectuer régulièrement un contrôle de la résistance électrique sur les lieux de son travail. Dans les zones exigeant le port de chaussures antistatiques, la résistance du sol devra être telle que la fonction de protection de la chaussure ne soit pas neutralisée. (Voir fiche d'accompagnement)

**Avertissement: Les chaussures ESD ne sont pas adaptées pour des électriciens voire aux travaux sur des sources conduisant des tensions électriques.**

### Émergence de la charge électrostatique



## Informations techniques

Avant d'installer une «zone ESD», on devra toujours se poser la question suivante: quel voltage l'élément de construction supporte-t-il?

En effet, il n'y a besoin que d'environ:

- ▶ **3000 volts**, pour faire sentir à l'homme une décharge sensible et désagréable
- ▶ **100 volts**, pour effacer une information sur un support de données magnétique
- ▶ **50 volts**, pour générer une étincelle qui peut enflammer des gaz explosifs
- ▶ **30 volts**, pour endommager des composants électriques
- ▶ **5 volts**, pour endommager des lecteurs ultrasensibles de disques durs pendant leur fabrication

Dans un grand nombre des cas, les «décharges d'électricité statique» entraînent des affaiblissements latents qui se manifestent comme panne ou anomalie seulement quelque temps plus tard et dans des conditions spécifiques.

### INFORMATION

Für die tägliche Funktionsüberprüfung der Schuhe hat sich der Einsatz von Teststationen durchgesetzt. Hier wird der Widerstand von Person und Schuh gemessen. Bei der Durchführung sollte darauf geachtet werden, dass beide Füße getrennt voneinander getestet werden.

Unités Electriques			
$10^3$ Ohm	=	0,001 MOhm	= 1 kOhm
$10^4$ Ohm	=	0,01 MOhm	= 10 kOhm
$10^5$ Ohm	=	0,1 MOhm	= 100 kOhm
$10^6$ Ohm	=	1 MOhm	= 1.000 kOhm
$10^7$ Ohm	=	10 MOhm	
$10^8$ Ohm	=	100 MOhm	
$10^9$ Ohm	=	1.000 MOhm	= 1 GOhm
$10^{10}$ Ohm	=	10.000 MOhm	= 10 GOhm
$10^{11}$ Ohm	=	100.000 MOhm	= 100 GOhm
$10^{12}$ Ohm	=	1.000.000 MOhm	= 1.000 GOhm

## Définitions des Abreviations

### ESD

#### Electrostatic Discharge

Décharge électrostatique en équilibre potentiel entre deux objets chargés par contact direct ou décharge.

### EGB = ESDS

#### Electrostatic Discharge Sensitive Device

Élément à risques électrostatiques

### EPA

#### Electrostatic Protected Area

Zone protégée par mise en place de mesures de protection ESD

### Charge électrostatique

En physique c'est une surcharge électrique statique, produite par contact mécanique puis séparation de matériaux.

### Résistance Dissipatrice DIN EN 6134

C'est la résistance entre une électrode sur la surface d'une installation et un point terré ESD.

### Affaiblissements latents

Dégâts provoqués à terme par des décharges électrostatiques abruptes dans des éléments/composants électriques dans des conditions spécifiques.

Ce symbole est en vigueur depuis 1984. Il signale les éléments et les ensembles de construction à risques électrostatiques.

### „ESD SUSCEPTIBLE“

(= danger électrostatique)



Ce symbole a été introduit en 1993, en complément du symbole n° 1. Il sert à signaler les produits protégeant des décharges électrostatiques, tels que tapis antistatiques, chariots, vêtements, housses de protection, cartons, tissus et chaussures, etc.

### „ESD PROTECTIVE“

(= protection électrostatique)





## La décharge électrostatique: Une source d'inflammation

La décharge électrostatique est l'équilibrage de charges entre deux objets chargés différemment. Les mesurages prouvent qu'un corps humain dans des chaussures non-dissipatrices peut se charger de plusieurs kiloVolt (kV). Ces charges sont limitées par l'utilisation de chaussures dissipatrices. Le danger d'une décharge électrostatique est évalué à propos de l'énergie minimale d'allumage des substances inflammables.

L'énergie minimale d'allumage – mesurée en millijoule (mJ) – figure un indicateur caractéristique sur le terrain de la protection contre les explosions en définissant la sensibilité d'inflammation d'une substance lors d'une décharge électrostatique.

Pour faire sentir à l'homme il n'y a besoin que 3 kV, ce qui correspond à une énergie minimale d'inflammation de 0,7 mJ, cependant des substances comme p.e. le benzol s'allument à 0,2 mJ.

### Walking Test

L'utilisation pratique prouve que seul le contrôle des valeurs de résistance électrique transversale de la chaussure n'assure pas suffisamment la protection contre des surcharges de l'homme. Nous recommandons de surcroît l'exécution du walking test qui est aussi appliqué pour la qualification ESD (selon EN 61340-4-5, valeur limite <100 V) dans le système sol/ chaussure.

Pour des chaussures dissipatrices il est à retenir que:

- ▶ La mise à la terre effective de l'homme dépend impérativement d'un sol dissipateur.
- ▶ L'encrassement de la semelle ainsi que la réticulation de poussières sur la semelle d' usure peuvent gérer une couche isolante.
- ▶ Les conditions climatiques (humidité d'air) peuvent dégrader les valeurs de résistance transversale.
- ▶ Les semelles intérieur orthopédiques ainsi que les modifications orthopédiques de la chaussure ne doivent impérativement pas dégrader l'efficacité de la chaussure.

## Chaussures ESD certifiées ATEX selon la Norme EN 61340-4-3

### ATEX = ATmosphère EXplosible

Enfin les chaussures recommandables pour mélanges explosifs et étincelles en zone ATEX atmosphères explosibles S1/S1P/S2/S3 dans les domaines suivants.

Industrie de surface :

- ▶ ATEX poussière (selon directive 1999/92/CE)
- ▶ ATEX gazeuse (selon directive 1999/92/CE)

Conditions spéciales pour une utilisation sûre :

L'équipement doit être utilisé avec des Equipements de Protection (EPI) dissipateur de charges électrostatiques et acceptables en zone ATEX. L'équipement doit être utilisé avec un sol propre conducteur ou dissipateur de charges électrostatiques. Les chaussures ESD / ATEX protègent l'opérateur en cas de décharge électrique par une résistance minimale de 0,75 MOhms entre le sol et le corps humain, tout en protégeant aussi bien le matériel sensible que les atmosphères explosives (at-ex) en limitant la force d'une surcharge électrostatique éventuelle du corps humain à moins de 35 MOhms dont la décharge en forme d'étincelle pourrait déclencher une explosion ou détruire le matériel sensible. Nous appelons cet effet vice versa, car nos chaussures protègent l'homme, quand elles ont l'embout de sécurité selon la norme CE / EN ISO 20345 / EN ISO 20347, le matériel sensible et l'atmosphère explosive, ce qui attestent les certificats de conformité par l'INERIS et TÜV que nous pourrions désormais mettre à votre disposition !

### Chaussures ABEBA - ESD ATEX

MÉLANGES EXPLOSIFS ET ÉTINCELLES En ce qui nous concerne, il s'agit de deux phénomènes qui peuvent très fortement influencer le domaine de la fabrication et la manipulation d'objets sensibles à l'électricité statique ou des zones de manipulation ou de fabrication avec des ATmosphères EXplosibles ! (ZONE ATEX) Mais comme tout le monde le sait, il peut aussi y avoir d'autres « mélanges explosibles » i.e. d'idées, d'opinions ou aussi d'interprétations de textes techniques et de normes, ce qui peut aussi se produire pour la/les norme/s ATEX et leurs valeurs de résistances électrostatiques. Il est donc à retenir qu'il ne faut absolument pas mélanger les normes et appliquer leurs valeurs d'un domaine à un autre, cela permettra ainsi d'éviter à ce que des étincelles inattendues ne produisent une décharge abrupte assez forte pouvant entraîner des dégâts ou provoquer une explosion !

Des Attestations de Conformité d'instituts notifiés, INERIS en France et le TÜV en Allemagne démontrent que nos chaussures ESD peuvent être recommandées d'utilisation en zone ATEX !



selon EN 61340-4-3,

Classe de climat 1,  $23 \pm 2^{\circ}\text{C}$ ,  $12\% \pm 3\% \text{ RH}$   
ou

Classe de climat 2,  $23 \pm 2^{\circ}\text{C}$ ,  $25 \pm 3\% \text{ RH}$

## HACCP

HACCP (Hazard Analysis Critical Control Point, point de contrôle critique pour analyse de risques) est un système de contrôle par analyse de risques. Ce système sert à identifier, évaluer et éviter les risques hygiéniques importants dus aux aliments. Dès la production, le traitement et le conditionnement de denrées alimentaires, il faut exclure toutes influences susceptibles de provoquer des maladies chez des gens après ingestion.

Pour tous renseignements complémentaires veuillez voir le site internet de HACCP.

Tous les matériaux utilisés pour la production de chaussures ABEBA sont agréés par nos soins au préalable. Avec l'assurance de la qualité, nous garantissons en amont que nos produits sont dépourvus de colonie bactériennes. Renseignez-vous auprès de nos collaborateurs et revendeurs spécialisés afin d'obtenir les chaussures adaptées à vos besoins. Nous sommes là pour vous conseiller.

Vous frappez à la bonne porte avec ABEBA !

**HACCP – Hazard Analysis Critical Control Points**

**Hazard** = Danger pour la santé

**Analysis** = Analyse, recherche du danger

**Critical** = Critique, déterminant pour la domination

**Control** = Direction, supervision des conditions

**Points** = Point dans la procédure

**Nous sommes fins prêts !**

La plupart de nos modèles est déjà testée microbiologiquement par le Prüf-und Forschungsinstitut Pirmasens (Institut de certification et des recherches) et examinée par Baumgart (HACCP-conforme).

Veuillez bien tenir compte des modèles qui sont marqués « A-mirco » et « lavable 30°C » ou « lavable 60°C ».

L'icône HACCP



réf. 37360



réf. 36785






## Individuel et certifié

Vous portez des chaussures certifiées et avez besoin d'une semelle intérieure adaptée individuellement.

ORTHOstat® et SENSOstat® sont les toutes dernières semelles intérieures orthopédiques accordant aux normes EN ISO 20345:2011 resp. 20347:2012.

La règle BGR 191 par exemple prescrit que toute adaptation orthopédique doit être accompagnée d'une vérification assurant que les chaussures satisfont encore aux exigences de la norme EN ISO 20345:2011 resp. EN ISO 20347:2012.

### Les normes – pas seulement des chiffres mais particulièrement sécurité.

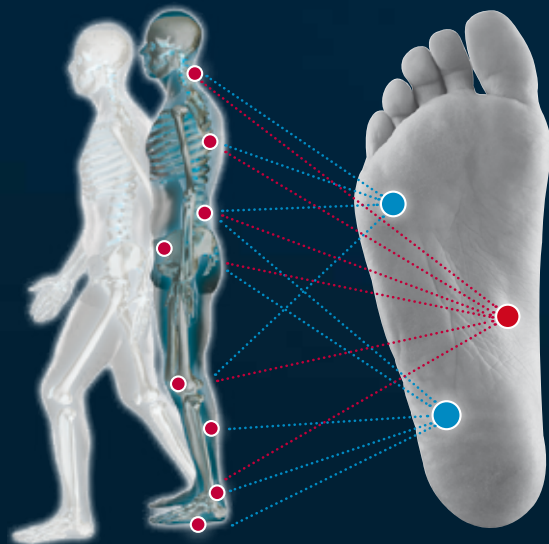
ABEBA a été le premier à reconnaître le problème à trouver des solutions et à les perfectionner. Conjointement avec l'entreprise orthopédique spécialisé,  [www.doppler.de](http://www.doppler.de), nous avons développé des semelles spécifiques qui ne se contentent pas de se laisser adapter individuellement.

**Avec ORTHOstat® resp. SENSOstat® votre chaussure ABEBA reste certifiée selon la Norme EN ISO 20345:2011 resp. 20347:2012.**

Prenez en considération que lorsque vous remplacez une semelle intérieure par une semelle non-certifiée dans vos chaussures de travail ou de sécurité vous risquez d'utiliser une chaussure sans certification et donc également de perdre votre couverture d'assurance sur votre poste de travail.

Le respect des normes relatives aux équipements de protection individuelle (EPI) aide à améliorer votre sécurité au travail.

## Réticulation de la tête au pied



# ORTHOstat®



## Le pied est la base de votre corps.

Maintes articulations dont vous avez quotidiennement besoin pour vos mouvements, se trouvent entre la tête et le pied. Certaines d'entre elles peuvent poser des problèmes au cours de votre vie. Il «suffit» souvent d'une mauvaise position du pied pour déstabiliser la statique de votre corps. En portant vos semelles intérieures personnalisées Orthostat d'ABEBA, vous exercez une influence directe sur votre bien-être, vos genoux, vos hanches et votre dos. Vous atténuez ainsi vos douleurs ou évitez qu'elles ne surviennent.

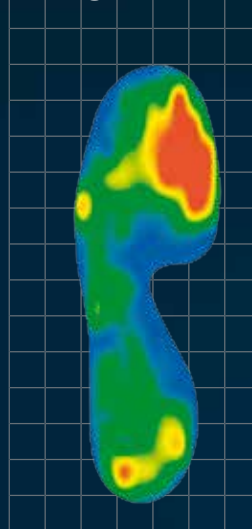
### Votre prophylaxie

- ▶ Diminution de vos temps d'arrêt de travail
- ▶ Préservation de votre force de travail
- ▶ Compensation de fausses positions statiques de votre corps

La chaussure de travail et de sécurité reste certifiée selon EN ISO 20347:2012 resp. EN ISO 20345:2011 (voir description de modèle respective)

## TECHNOLOGIE

### PROBLÈME



Mesure de la pression du pied

### SOLUTION



- 1 Semelle intérieure individuellement adaptée pour le travail
- 2 Surface d'appui du talon de forme anatomique
- 3 Conformité ESD en combinaison avec des chaussures ABEBA
- 4 Soutien de la voûte longitudinale et transversale
- 5 Pelote anatomique adaptée selon la dimension
- 6 Agréable à la peau
- 7 Légère et de forme stable
- 8 Emboîtement de la tête du métatarse



## La semelle sensori-motrice fonctionne de la manière suivante

Les points stimulateurs sur la semelle sensori-motrice corrigent la position des pieds ce que donc peut influencer les genoux, la hanche et colonne vertébrale. Même les maux de tête peuvent disparaître ou être réduits. Cette correction vous donne encore le sentiment d'être « dans son propre corps » et soulage la marche et la position verticale.

### L'effet :

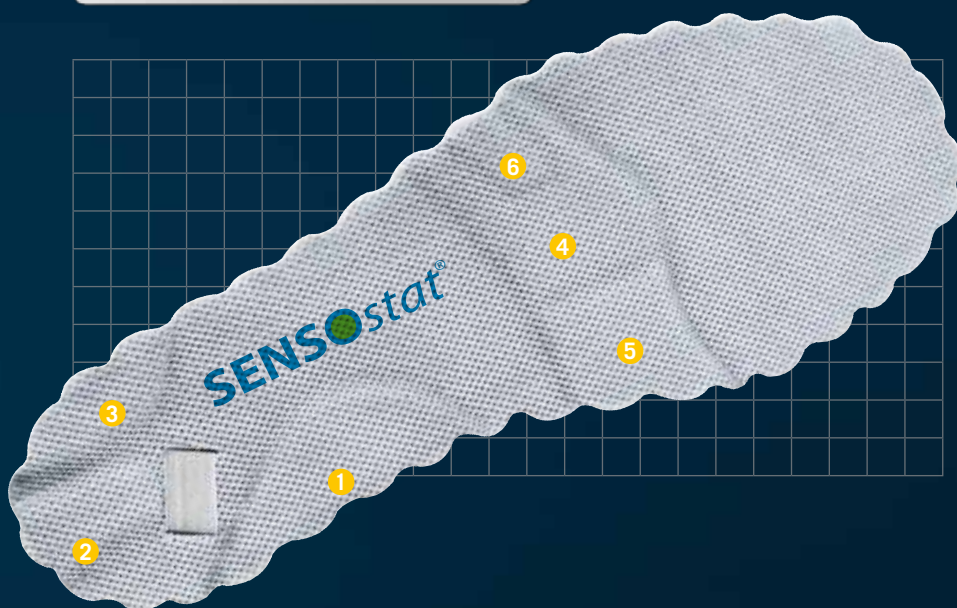
- ▶ Redressement du corps par « réapprentissage » : Le mode de bouger et mouvoir est reprogrammé dans le tronc cérébral
- ▶ Tenue et démarche améliorée
- ▶ Activation à l'aide des points de stimulation
- ▶ Musculature renforcée
- ▶ L'appareil locomoteur est influé de manière positive par points de stimulation ciblés
- ▶ Soulagement des articulaires
- ▶ Réparation sélective du déroulement de la marche ou tenue fautive
- ▶ Plaintes et douleurs résolues à long terme



**Proprioception: transmission des influx sensitifs par muscles et os du pied vers le cerveau**

La chaussure de travail et de sécurité reste certifiée selon EN ISO 20347:2012 resp. EN ISO 20345:2011 (voir description de modèle respective)

## TECHNOLOGIE



- 1 Valgus
- 2 Genoux
- 3 Varus
- 4 Rétro l'alignement du pelvis
- 5 Hallux
- 6 Colonne vertébrale

the ORIGINAL 

## CHAUSSURES DE TRAVAIL - THE ORIGINAL PLUS

- ▶ CE
- ▶ SRC-antidérapant selon EN ISO 20347:2012
- ▶ Dessus en microfibre
- ▶ Talonnette en microfibre
- ▶ Semelle TPU antidérapante
- ▶ Traitement Sanitized®
- ▶ ESD compatible selon EN 61340

### TECHNOLOGIE

- 1 ESD compatible selon EN 61340
- 2 SRC-antidérapant selon EN ISO 20347:2012
- 3 Résistance aux graisses animales et l'huile
- 4 Résistance au carburant



**NOUVEAU**



**37521** Pointure 36-42 **A<sup>®</sup>micro**

CE, EN ISO 20347:2012 OB, A, E, FO, SRC\*  
microfibre blanche // talonette en microfibre // bride arrière réglable et pivotante



**NOUVEAU**



**37531** Pointure 36-42 **A<sup>®</sup>micro**

CE, EN ISO 20347:2012 OB, A, E, FO, SRC\*  
microfibre noire // talonette en microfibre // bride arrière réglable et pivotante



**NOUVEAU**



**37530** Pointure 36-42 **A<sup>®</sup>micro**

CE, EN ISO 20347:2012 OB, A, E, FO, SRC\*  
microfibre noire, perforée // talonette en microfibre // bride arrière réglable et pivotante



**NOUVEAU**



**37520** Pointure 36-42 **A<sup>®</sup>micro**

CE, EN ISO 20347:2012 OB, A, E, FO, SRC\*  
microfibre blanche, perforée // talonette en microfibre // bride arrière réglable et pivotante



**INFO**

**A-micro** est un matériau Haute Performance inédit. Son qualité respirant et en même temps hydrofuge dépasse même les propriétés de cuir hydrophobé. Etant lavable à 30°C sans rétrécir et antibactérien, se qualifie particulièrement pour l'usage en zones sensibles au regard hygiénique. En outre, on peut l'équiper avec des « traitements divers » comme des ions d'argent. Causé par sa structure la microfibre est surtout légère et souple mais simultanément très antidéchirure et résistante. reproduit cuir visuellement mais **sans** jaunir sous rayonnement solaire.

\* Certification en cours

**A<sup>®</sup>micro**



## CHAUSSURES DE TRAVAIL - HIGH ORIGINAL

- ▶ CE
- ▶ SRC-antidérapant selon EN ISO 20347:2012
- ▶ Dessus en cuir
- ▶ Talonnette en microfibre
- ▶ Semelle PU antidérapante
- ▶ Traitement Sanitized®
- ▶ Semelle résistante aux graisses animales, l'essence et l'huile
- ▶ TÜV GS - sécurité certifiée
- ▶ ESD compatible selon EN 61340

Il est un talent multiple qui répond aux besoins de haute qualité, de confort et design, avec sa semelle antidérapante tout en garantissant votre sécurité même aux sols glissants. Style classique ou avec motif, ce modèle vous équipe assez bien dans la vie professionnelle et privée.

Bien entendu que les boucles sont sans nickel et protégés contre la corrosion.

Les semelles intérieures en cuir et le coussin au talon de certains modèles garantissent un maximum de confort et un sentiment agréable en portant ces chaussures.

« High Original » va vous persuader !



**5006** Pointure 36-42

CE, EN ISO 20347:2012 OB, A, E, FO, SRC  
 cuir blanc avec dessin imprimé // talonnette en cuir // bride  
 arrière réglable et pivotante // empeigne rembourrée // semelle  
 d'usure PU // talon compensée 45 mm





**5010** Pointure 36-42

CE, EN ISO 20347:2012 OB, A, E, FO, SRC  
 cuir blanc // talonnette en cuir // bride arrière réglable et pivotante // empeigne rembourrée // semelle d'usure PU // talon compensée 45 mm



**5011** Pointure 36-42

CE, EN ISO 20347:2012 OB, A, E, FO, SRC  
 cuir noir // talonnette en cuir // bride arrière réglable et pivotante // empeigne rembourrée // semelle d'usure PU // talon compensée 45 mm



**5008** Pointure 36-42

CE, EN ISO 20347:2012 OB, A, E, FO, SRC  
 cuir blanc, perforé // talonnette en cuir // bride arrière réglable et pivotante // semelle d'usure PU // talon compensée 45 mm



**5009** Pointure 36-42

CE, EN ISO 20347:2012 OB, A, E, FO, SRC  
 cuir noir, perforé // talonnette en cuir // bride arrière réglable et pivotante // semelle d'usure PU // talon compensée 45 mm



**5004** Pointure 36-42

CE, EN ISO 20347:2012 OB, A, E, FO, SRC  
 cuir blanc // talonnette en cuir // bride arrière réglable et pivotante // semelle d'usure PU // talon compensée 45 mm



**5001** Pointure 36-42

CE, EN ISO 20347:2012 OB, A, E, FO, SRC  
 cuir blanc, perforé // talonnette en cuir // bride arrière réglable et pivotante // semelle d'usure PU // talon compensée 45 mm



**DYNAMIC**



cuir/ A-micro  
à haute résistance  
(microfibre)



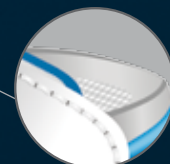
stabilisateur  
fonctionnel  
du tarse



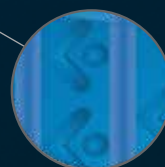
revêtement textile,  
ESD conforme



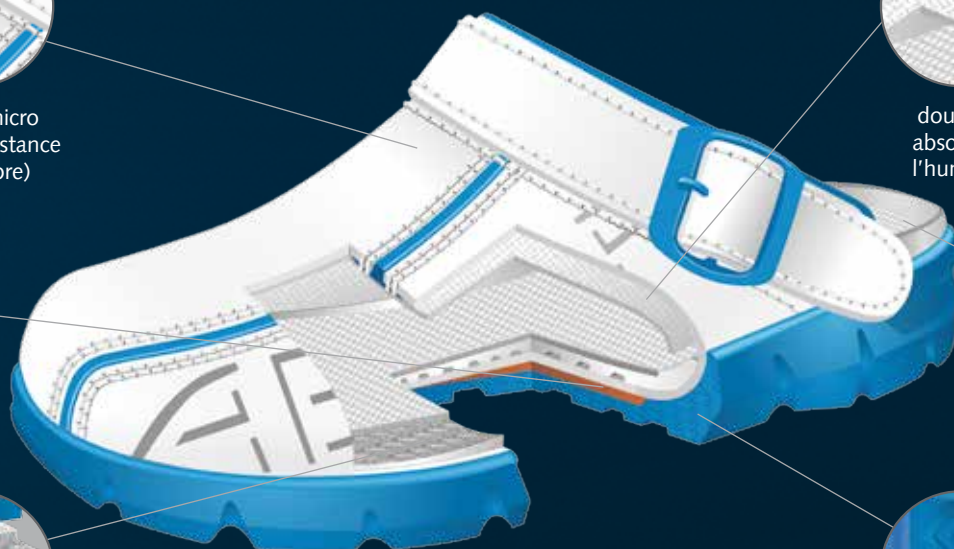
doublure  
absorbant  
l'humidité



semelle intérieure  
échangeable amori-  
tissante avec coupe  
talon acc Wave  
(air clima comfort)



semelle d'usure  
spéciale très  
antidérapante





# CHAUSSURES DE TRAVAIL - **DYNAMIC**

## **Dynamic - Un mode de vie sportif et dynamique**

- ▶ CE
- ▶ SRC-antidérapant selon EN ISO 20347:2012
- ▶ Dessus en cuir/ microfibre
- ▶ Doublure absorbe l'humidité
- ▶ Semelle TPU antidérapante
- ▶ Première acc Wave échangeable
- ▶ Approprié pour semelles orthopédiques
- ▶ Traitement Sanitized®
- ▶ ESD compatible selon EN 61340

Avec la série « Dynamic » Abeba donne un nouveau visage à ses modèles et perfectionne le sentiment de confort par les semelles intérieures échangeables acc Wave.

Une forme naturelle donne un sentiment d'être pieds-nus et la première acc Wave avec talon arrondi assure le maintien fixe du pied. Plusieurs zones de flexion dans la semelle soutiennent le pliage et garantissent le déroulement sûr du pied.

Par l'utilisation de nouveaux tiges souples et résistantes, d'une doublure spéciale absorbant l'humidité et son semelage ESD extrêmement antidérapant la série « Dynamic » surpasse forcément les attentes de la norme EN ISO 20347:2012.

**N' hésitez pas à venir essayer les nouveaux modèles Abeba « Dynamic »!**

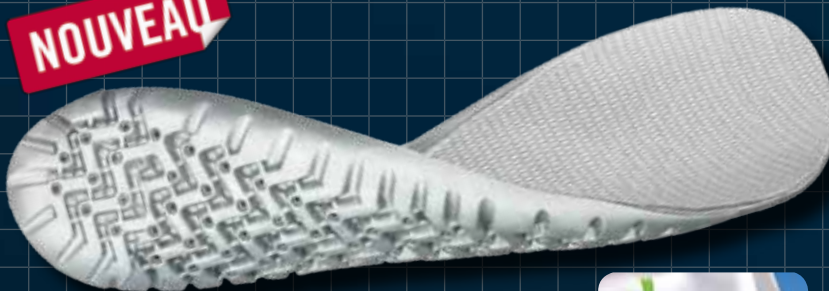
## **TECHNOLOGIE**

- 1 ESD compatible selon EN 61340
- 2 SRC-antidérapant selon EN ISO 20347:2012
- 3 Résistance aux graisses animales et l'huile
- 4 Résistance au carburant



### acc Wave - **air clima confort**

**NOUVEAU**



**3574**

Pointure 35-48



### **INFORMATION**

Toutes les modèles „Dynamic“ sont appropriés pour semelles orthopédiques „ORTHOstat“ et „SENSOstat“.

**ORTHOstat®**



**SENSOstat®**





NOUVEAU



### 37310 Pointure 35-48

CE, EN ISO 20347:2012 OB, A, E, FO, SRC  
cuir blanc avec dessin imprimé // première acc Wave échangeable (réf. 3574) // bride arrière réglable et pivotante



NOUVEAU



### 37312 Pointure 35-48

CE, EN ISO 20347:2012 OB, A, E, FO, SRC  
cuir blanc/ bleu avec dessin imprimé // première acc Wave échangeable (réf. 3574) // bride arrière réglable et pivotante



NOUVEAU



### 37313 Pointure 35-48

CE, EN ISO 20347:2012 OB, A, E, FO, SRC  
cuir blanc/ rouge avec dessin imprimé // première acc Wave échangeable (réf. 3574) // bride arrière réglable et pivotante



NOUVEAU



### 37315 Pointure 35-48

CE, EN ISO 20347:2012 OB, A, E, FO, SRC  
cuir noir/ brun avec dessin imprimé // première acc Wave échangeable (réf. 3574) // bride arrière réglable et pivotante



#### acc Wave première de confort (air clima comfort)

### 3574

Pointure 35-48



#### acc - système d'amortissage

- ▶ Absorption immédiate des chocs
- ▶ Répartition homogénéisée de la pression
- ▶ Amortissement intégral
- ▶ Soulage muscles, tendons, articulations et colonne vertébrale
- ▶ Chaussant parfait grâce à une adaptation individualisée

#### acc - système d'aération

- ▶ Circulation de l'air sur l'ensemble du pied
- ▶ Évacuation immédiate de l'humidité
- ▶ Temps de séchage réduit
- ▶ Le pied reste plus sec et frais

#### acc - système de première

- ▶ Soutient de la voûte plantaire
- ▶ Confort optimal à l'usage
- ▶ Soutient le comportement naturel de déroulement



**NOUVEAU**



**37335** Pointure 35-48  **A° micro**

CE, EN ISO 20347:2012 OB, A, E, FO, SRC  
microfibre blanche/ noire // dessus une pièce // première acc  
Wave échangeable (réf. 3574) // bride arrière fixe et réglable



**NOUVEAU**



**37331** Pointure 35-48  **A° micro**

CE, EN ISO 20347:2012 OB, A, E, FO, SRC  
microfibre noire/ bleue // dessus une pièce // première acc  
Wave échangeable (réf. 3574) // bride arrière fixe et réglable



**NOUVEAU**



**37333** Pointure 35-48  **A° micro**

CE, EN ISO 20347:2012 OB, A, E, FO, SRC  
microfibre noire/ jaune // dessus une pièce // première acc  
Wave échangeable (réf. 3574) // bride arrière fixe et réglable



**NOUVEAU**



**37332** Pointure 35-48  **A° micro**

CE, EN ISO 20347:2012 OB, A, E, FO, SRC  
microfibre noire/ rouge // dessus une pièce // première acc  
Wave échangeable (réf. 3574) // bride arrière fixe et réglable







NOUVEAU



**37345** Pointure 35-48 micro

CE, EN ISO 20347:2012 OB, A, E, FO, SRC  
microfibre blanche/ noire **avec pièces textiles blanches favorisant la respiration** // première acc Wave échangeable (réf. 3574) // bride arrière fixe et réglable



NOUVEAU



**37341** Pointure 35-48 micro

CE, EN ISO 20347:2012 OB, A, E, FO, SRC  
microfibre noire/ bleue **avec pièces textiles noires favorisant la respiration** // première acc Wave échangeable (réf. 3574) // bride arrière fixe et réglable



NOUVEAU



**37343** Pointure 35-48 micro

CE, EN ISO 20347:2012 OB, A, E, FO, SRC  
microfibre noire/ jaune **avec pièces textiles noires favorisant la respiration** // première acc Wave échangeable (réf. 3574) // bride arrière fixe et réglable



NOUVEAU



**37342** Pointure 35-48 micro

CE, EN ISO 20347:2012 OB, A, E, FO, SRC  
microfibre noire/ rouge **avec pièces textiles noires favorisant la respiration** // première acc Wave échangeable (réf. 3574) // bride arrière fixe et réglable



NOUVEAU



**37360** Pointure 35-48 micro

CE, EN ISO 20347:2012 OB, A, E, FO, SRC  
microfibre blanche // première acc Wave échangeable (réf. 3574) // bride arrière fixe et réglable



NOUVEAU



**37361** Pointure 35-48 micro

CE, EN ISO 20347:2012 OB, A, E, FO, SRC  
microfibre noire // première acc Wave échangeable (réf. 3574) // bride arrière fixe et réglable





**NOUVEAU**



**37365** Pointure 35-48 

CE, EN ISO 20347:2012 OB, A, E, FO, SRC  
microfibre grise/ noire // première acc Wave échangeable  
(réf. 3574) // bride arrière fixe et réglable



**NOUVEAU**



**37362** Pointure 35-48 

CE, EN ISO 20347:2012 OB, A, E, FO, SRC  
microfibre grise/ bleue // première acc Wave échangeable  
(réf. 3574) // bride arrière fixe et réglable



**NOUVEAU**



**37363** Pointure 35-48 

CE, EN ISO 20347:2012 OB, A, E, FO, SRC  
microfibre grise/ rouge // première acc Wave échangeable  
(réf. 3574) // bride arrière fixe et réglable



**NOUVEAU**



**37364** Pointure 35-48 

CE, EN ISO 20347:2012 OB, A, E, FO, SRC  
microfibre grise/ jaune // première acc Wave échangeable  
(réf. 3574) // bride arrière fixe et réglable



*easy*





# CHAUSSURES DE TRAVAIL - EASY

**easy - „La mode se démode, le style jamais.“  
(Coco Chanel)**

- ▶ CE
- ▶ SRC-antidérapant selon EN ISO 20347:2012
- ▶ Dessus en cuir/ microfibre
- ▶ Doublure absorbe l'humidité
- ▶ Semelle TPU antidérapante
- ▶ Première acc Wave échangeable
- ▶ Approprié pour semelles orthopédiques
- ▶ Traitement Sanitized®
- ▶ ESD compatible selon EN 61340

Avec son nouveau série « Easy » Abeba fait preuve de voir plus loin que jusqu'au bout de son propre nez.

Même au travail le look de style ne vous manquera plus. On vous propose un paquet parfait composé de confort, technique, fonctionnalité et design.

Grace à la semelle d'usure innovatrice et un profil spécial antidérapant, vous allez bien arriver à gérer chaque situation au quotidien au pas sûr. Les zones de flexion de la semelle ainsi que la semelle intérieure échangeable acc Wave vous offrent un confort maximal.

N' hésitez pas à venir essayer les nouveaux modèles Abeba « Easy »!

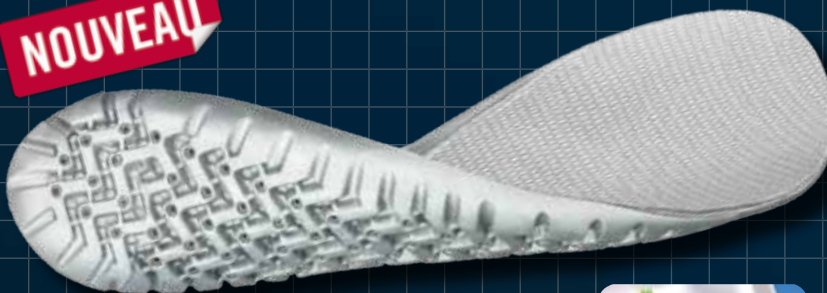
## TECHNOLOGIE

- 1 ESD compatible selon EN 61340
- 2 SRC-antidérapant selon EN ISO 20347:2012
- 3 Résistance aux graisses animales et l'huile
- 4 Résistance au carburant



acc Wave - **air clima confort**

**NOUVEAU**



**3573**

Pointure 35-48



### INFORMATION

Toutes les modèles „easy“ sont appropriés pour semelles orthopédiques „ORTHOstat“ et „SENSOstat“.

ORTHOstat®



SENSOstat®



Vous trouverez toutes les semelles échangeables sur les pages 120/121.



NOUVEAU



**37630** Pointure 35-48

CE, EN ISO 20347:2012 OB, A, E, FO, SRC  
cuir blanc, perforé // première acc Wave échangeable (réf. 3573) // bride arrière réglable et pivotante



NOUVEAU



**37631** Pointure 35-48

CE, EN ISO 20347:2012 OB, A, E, FO, SRC  
cuir noir, perforé // première acc Wave échangeable (réf. 3573) // bride arrière réglable et pivotante



NOUVEAU



**37621** Pointure 35-43 

CE, EN ISO 20347:2012 OB, A, E, FO, SRC  
microfibre noire, laque // première acc Wave échangeable (réf. 3573) // bride arrière fixe et réglable



NOUVEAU



**37620** Pointure 35-43 

CE, EN ISO 20347:2012 OB, A, E, FO, SRC  
microfibre blanche, laque // première acc Wave échangeable (réf. 3573) // bride arrière fixe et réglable



#### acc Wave première de confort (air clima comfort)

**3573**

Pointure 35-48



#### acc - système d'amortissage

- ▶ Absorption immédiate des chocs
- ▶ Répartition homogénéisée de la pression
- ▶ Amortissement intégral
- ▶ Soulage muscles, tendons, articulations et colonne vertébrale
- ▶ Chaussant parfait grâce à une adaption individualisée

#### acc - système d'aération

- ▶ Circulation de l'air sur l'ensemble du pied
- ▶ Évacuation immédiate de l'humidité
- ▶ Temps de séchage réduit
- ▶ Le pied reste plus sec et frais

#### acc - système de première

- ▶ Soutient de la voûte plantaire
- ▶ Confort optimal à l'usage
- ▶ Soutient le comportement naturel de déroulement

Vous trouverez toutes les semelles échangeables sur les pages 120/121.



**NOUVEAU**



**37623** Pointure 35-43

CE, EN ISO 20347:2012 OB, A, E, FO, SRC  
cuir blanc/ bleu // première acc Wave échangeable (réf.  
3573) // bride arrière fixe et réglable



**NOUVEAU**



**37622** Pointure 35-48

CE, EN ISO 20347:2012 OB, A, E, FO, SRC  
cuir blanc/ rouge // première acc Wave échangeable (réf.  
3573) // bride arrière fixe et réglable





rubber



# CHAUSSURES DE TRAVAIL - RUBBER

## rubber – le sabot avec semelle caoutchouc

- ▶ CE
- ▶ SRC-antidérapant selon EN ISO 20347:2012
- ▶ Dessus en cuir
- ▶ Semelle intérieure ou talonnette en cuir
- ▶ Semelle caoutchouc antidérapante
- ▶ Traitement Sanitized®
- ▶ Résistance aux acides et aux bases (par ex. solvants)
- ▶ ESD compatible selon EN 61340

### Connaissez-vous les exigences à une chaussure appropriée?

Surtout dans un environnement de travail où sont utilisés des détergents agressifs qui entament des semelles usuelles, vous êtes sûr avec la chaussure « Rubber ». Sa semelle de caoutchouc est résistante aux acides et bases et remplit les besoins d'antidérapance spéciaux des sols en céramique.

Grâce à la semelle intercalaire amortissante, une voûte plantaire anatomique et la semelle intérieure en cuir vous éprouverez un sentiment de confort en portant les chaussures « Rubber », même après un jour de travail dur.

Subissez chaque jour de manière confortable et sûre.

## TECHNOLOGIE

- 1 ESD compatible selon EN 61340
- 2 SRC-antidérapant selon EN ISO 20347:2012
- 3 Semelle caoutchouc antidérapante
- 4 Résistance aux acides et aux bases
- 5 Résistance au carburant



Bride arrière réglable et pivotante



Perforation, pour une bonne circulation de l'air



Bride arrière fixe





**5200** Pointure 36-47

CE, EN ISO 20347:2012 OB, A, FO, WRU, SRC  
cuir blanc // semelle intérieure en cuir // bride arrière réglable et pivotante



**5250** Pointure 36-47

CE, EN ISO 20347:2012 OB, A, FO, WRU, SRC  
cuir marin // semelle intérieure en cuir // bride arrière réglable et pivotante



**5310** Pointure 36-47

CE, EN ISO 20347:2012 OB, A, FO, SRC  
cuir noir, perforé // semelle intérieure en cuir // bride arrière réglable et pivotante



**5300** Pointure 36-47

CE, EN ISO 20347:2012 OB, A, FO, SRC  
cuir blanc, perforé // semelle intérieure en cuir // bride arrière réglable et pivotante



**5150** Pointure 36-47

CE, EN ISO 20347:2012 OB, A, FO, WRU, SRC  
cuir marin // semelle intérieure en cuir // bride arrière fixe et réglable // bride d'empeigne réglable



**5100** Pointure 36-47

CE, EN ISO 20347:2012 OB, A, E, FO, WRU, SRC  
cuir blanc // semelle intérieure en cuir // bride arrière fixe et réglable // bride d'empeigne réglable







## 5220 Pointure 36-47

CE, EN ISO 20347:2012 OB, A, FO, WRU, SRC  
cuir blanc // talonnette en cuir // bride arrière fixe et réglable

OB



## 5225 Pointure 36-47

CE, EN ISO 20347:2012 OB, A, FO, WRU, SRC  
cuir noir // talonnette en cuir // bride arrière fixe et réglable

OB



## 5245 Pointure 36-47

CE, EN ISO 20347:2012 OB, A, FO, SRC  
cuir noir **avec pièces textiles Air-Mesh grises favorisant la respiration** // talonnette en cuir // bride arrière fixe et réglable

OB



## 5240 Pointure 36-47

CE, EN ISO 20347: 2012 OB, A, FO, SRC  
cuir blanc **avec pièces textiles Air-Mesh grises favorisant la respiration** // talonnette en cuir // bride arrière fixe et réglable

OB

### Savez-vous que...?

Il est recommandable d'alterner le port des chaussures et de les garder dans un endroit aéré pour améliorer l'hygiène et le climat du pied et pour prolonger leur durée de vie. Il est suffisant d'éliminer régulièrement les poussières adhérentes à l'aide d'une brosse et de soigner le cuir avec un produit d'entretien courant.

arrow



# CHAUSSURES DE TRAVAIL - **ARROW**

**Arrow - Une gamme de sabots qui éblouit par sa construction de semelle pleinement développée**

- ▶ CE
- ▶ SRA-antidérapant selon EN ISO 20347:2012
- ▶ Dessus en cuir ou microfibre
- ▶ Talonnette en microfibre
- ▶ Semelle doublecouches PU amortissante  
ou
- ▶ Semelle mono PU, poids léger
- ▶ Traitement Sanitized®
- ▶ ESD compatible selon EN 61340

La semelle intermédiaire PU amortissante vous assure un très bon niveau de stabilité et l'absorption des chocs. Elle vous soulage les muscles et tendons même si vous êtes debout toute la journée.

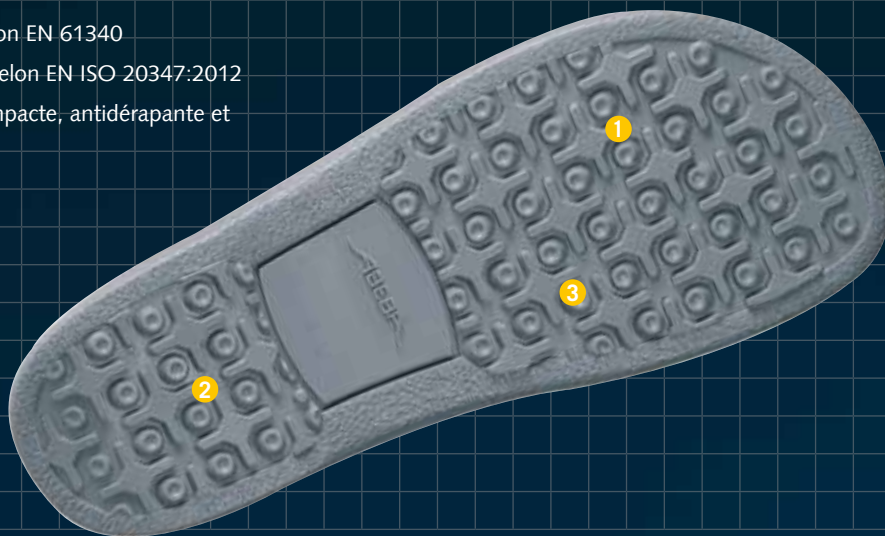
La semelle est notamment très antidérapante et résistante à l'abrasion.

Avec des matériaux de grande qualité ainsi que les variations des brides arrière, « l'Arrow » est le premier choix pour la gastronomie, le métier de soin, le commerce et l'industrie.

Bien entendu que les boucles sont sans nickel et protégés contre la corrosion.

## TECHNOLOGIE

- 1 ESD compatible selon EN 61340
- 2 SRA-antidérapant selon EN ISO 20347:2012
- 3 Semelle en PU, compacte, antidérapante et résistante à l'usure



Bride arrière réglable et pivotante



Perforation, pour une bonne circulation de l'air



Bride arrière fixe





**38200** Pointure 35-47

**38202** Pointure 48-51

CE, EN ISO 20347:2012 OB, A, FO, SRA  
cuir blanc // talonette en microfibre // doublure en cuir // bride  
arrière réglable et pivotante



**38210** Pointure 35-47

**38212** Pointure 48-51

CE, EN ISO 20347:2012 OB, A, FO, SRA  
cuir noir // talonette en microfibre // doublure en cuir //  
bride arrière réglable et pivotante



**38220** Pointure 35-43  micro

CE, EN ISO 20347:2012 OB, A, FO, SRA  
microfibre blanche/ grise avec dessin imprimé // talonette en  
microfibre // bride arrière réglable et pivotante



**38230** Pointure 35-43  micro

CE, EN ISO 20347:2012 OB, A, FO, SRA  
microfibre blanche/ rose avec dessin imprimé // talonette en  
microfibre // bride arrière réglable et pivotante



**35600** Pointure 35-47

**35602** Pointure 48-51

CE, EN ISO 20347:2012 OB, A, FO, SRA  
cuir blanc, perforé // talonette en microfibre // doublure en  
cuir // bride arrière réglable et pivotante







**38400** Pointure 35-47

CE, EN ISO 20347:2012 OB, A, FO, SRA  
cuir blanc // talonette en microfibre // doublure en cuir //  
bride arrière fixe et réglable // bride d'empêgne réglable



**38600** Pointure 35-47

**38602** Pointure 48-51

CE, EN ISO 20347:2012 OB, A, FO, SRA  
cuir blanc, perforé // talonette en microfibre // doublure en  
cuir // bride arrière fixe et réglable // élastique à l'empêgne,  
rembourrée



**38300** Pointure 35-47

**38302** Pointure 48-51

CE, EN ISO 20347:2012 OB, A, FO, SRA  
microfibre blanche // talonette en microfibre // bride arrière  
réglable et pivotante



**38310** Pointure 35-47

**38312** Pointure 48-51

CE, EN ISO 20347:2012 OB, A, FO, SRA  
microfibre noire // talonette en microfibre // bride arrière  
réglable et pivotante



**38330** Pointure 35-47

**38332** Pointure 48-51

CE, EN ISO 20347:2012 OB, A, FO, SRA  
microfibre noire, perforée // talonette en microfibre // bride  
arrière réglable et pivotante



**38320** Pointure 35-47

**38322** Pointure 48-51

CE, EN ISO 20347:2012 OB, A, FO, SRA  
microfibre blanche, perforée // talonette en microfibre //  
bride arrière réglable et pivotante



**NATURE**



# CHAUSSURES DE TRAVAIL - NATURE

## Nature – Pantoufles et sabots avec première en liège basse

- ▶ CE
- ▶ SRC-antidérapant selon EN ISO 20347:2012
- ▶ Dessus en cuir
- ▶ Première en liège habillée de cuir
- ▶ Semelle caoutchouc antidérapante
- ▶ Résistance aux graisses animales, l'huile et carburants
- ▶ Résistance aux acides et aux bases (par ex. solvants)
- ▶ Traitement Sanitized®
- ▶ ESD compatible selon EN 61340

Pour les premières de la gamme « Nature » on n'utilise que des matières premières de haute qualité :

Liège naturel léger et latex naturel de haute qualité aident à améliorer la flexibilité et l'amortissement optimal pour vous donner une sensation très agréable.

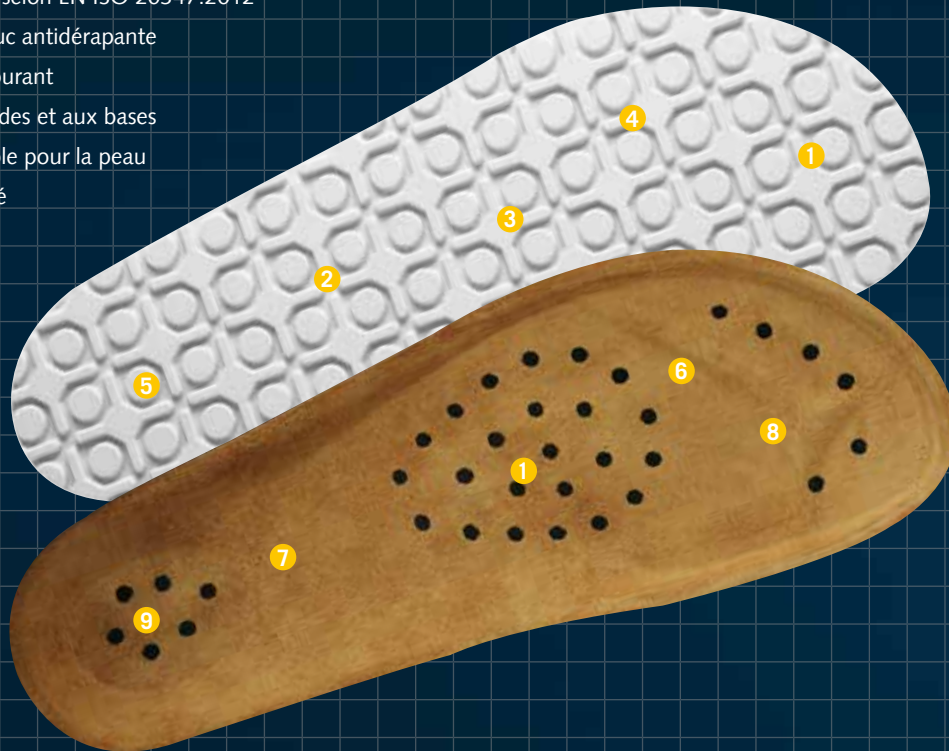
Coupe du talon profond, transversale de la voûte plantaire, soutien longitudinal intérieur et extérieur, orteils en griffe donnent un maintien fixe du pied. Le profil anatomique de la semelle assure que le poids corporel est partagé sur l'ensemble du pied. Le revêtement en cuir est surtout agréable à la peau et absorbe l'humidité.

Nous prenons soin à votre confort et à votre sécurité. La semelle d'usure en caoutchouc spécial est résistante aux acides et bases ainsi qu'aux huiles et carburants.

**Se sentir naturellement bien !**

### TECHNOLOGIE

- 1 ESD compatible selon EN 61340
- 2 SRC-antidérapant selon EN ISO 20347:2012
- 3 Semelle caoutchouc antidérapante
- 4 Résistance au carburant
- 5 Résistance aux acides et aux bases
- 6 Au contact agréable pour la peau
- 7 Absorbe l'humidité
- 8 Orteil en griffe
- 9 Amortissant







**4080** Pointure 34-48

CE, EN ISO 20347:2012 OB, A, FO, SRC  
cuir blanc // 2 brides d'empaigne réglables // fermeture velcro



**4085** Pointure 34-48

CE, EN ISO 20347:2012 OB, A, FO, SRC  
cuir noir // 2 brides d'empaigne réglables // fermeture velcro



**4086** Pointure 34-48

CE, EN ISO 20347:2012 OB, A, FO, SRC  
velours bleu // 2 brides d'empaigne réglables // fermeture à boucle



**4090** Pointure 34-48

CE, EN ISO 20347:2012 OB, A, FO, SRC  
cuir blanc // bride arrière fixe et réglable // 2 brides d'empaigne réglables // fermeture velcro



**4096** Pointure 34-48

CE, EN ISO 20347:2012 OB, A, FO, SRC  
velours bleu // bride arrière fixe et réglable // 2 brides d'empaigne réglables // fermeture à boucle







**4011** Pointure 34-43

CE, EN ISO 20347:2012 OB, A, FO, SRC  
cuir blanc // 2 brides d'empaigne réglables // fermeture à boucle

**OB**



**4020** Pointure 34-43

CE, EN ISO 20347:2012 OB, A, FO, SRC  
cuir noir „pull-up“ // 2 brides d'empaigne réglables // fermeture à boucle

**OB**



**4022** Pointure 34-43

CE, EN ISO 20347:2012 OB, A, FO, SRC  
cuir aubergine „pull-up“ // 2 brides d'empaigne réglables // fermeture à boucle

**OB**



**4023** Pointure 34-43

CE, EN ISO 20347:2012 OB, A, FO, SRC  
cuir marron „pull-up“ // 2 brides d'empaigne réglables // fermeture à boucle

**OB**

Détails



forme de sandalette



cuir „pull-up“

**Information**

**Cuir „pull-up“**

C'est un velours qui révèle un comportement spécial par traction ou pliage du cuir.

L'effet obtenu c'est un look ancien.



### 4040 Pointure 34-48

CE, EN ISO 20347:2012 OB, A, FO, SRC  
cuir blanc // bride arrière fixe et réglable // bride d'empaigne réglable // fermeture à boucle



### 4055 Pointure 34-48

CE, EN ISO 20347:2012 OB, A, FO, SRC  
cuir noir // bride arrière fixe et réglable // bride d'empaigne réglable // fermeture à boucle



### 4045 Pointure 34-48

CE, EN ISO 20347:2012 OB, A, FO, SRC  
cuir bleu nocturne, perforé // bride arrière fixe et réglable // bride d'empaigne réglable // fermeture à boucle



### 4050 Pointure 34-48

CE, EN ISO 20347:2012 OB, A, FO, SRC  
cuir blanc, perforé // bride arrière fixe et réglable // bride d'empaigne réglable // fermeture à boucle



## Savez-vous que...?

*Un seul kilomètre à pied impose un poids de 35 tonnes à vos pieds. En moyenne vous avez 128.747 kilomètres au cours de votre vie équivalent au circonférence triple du globe terrestre! Veillez à la santé de vos pieds en portant des chaussures confortables et de grande qualité.*



**4060** Pointure 34-43

CE, EN ISO 20347:2012 OB, A, FO, SRC  
 cuir blanc // bride arrière fixe et réglable // bride d'empêgne  
 réglable // fermeture velcro



**4061** Pointure 34-43

CE, EN ISO 20347:2012 OB, A, FO, SRC  
 cuir noir // bride arrière fixe et réglable // bride d'empêgne  
 réglable // fermeture velcro



**4075** Pointure 34-48

CE, EN ISO 20347:2012 OB, A, FO, SRC  
 cuir noir, perforé // doublure en cuir // bride arrière fixe et  
 réglable // bride d'empêgne réglable // fermeture velcro



**4070** Pointure 34-48

CE, EN ISO 20347:2012 OB, A, FO, SRC  
 cuir blanc, perforé // doublure en cuir // bride arrière fixe et  
 réglable // bride d'empêgne réglable // fermeture velcro





air  
cushion





# CHAUSSURES DE TRAVAIL - AIR CUSHION

**air cushion – Design retro sur une semelle très légère !**

- ▶ CE
- ▶ SRA-antidérapant selon EN ISO 20347:2012
- ▶ Dessus en cuir/ microfibre
- ▶ Semelle antidérapante à coussin d'air
- ▶ Traitement Sanitized®
- ▶ ESD compatible selon EN 61340

Cette série est la preuve que des chaussures de travail ne sont pas seulement pratiques et conformes aux normes, mais peuvent aussi avoir un look plaisant.

Dans le développement de la gamme nous nous sommes concentrés sur votre sécurité ainsi que votre confort. L'écume molle permanente élastique de la semelle PU antidérapante allège vraiment la chaussure. Avec une ligne seyante et des premières à relief anatomique vous passerez votre journée avec plaisir.

Le traitement des cuirs pour empeigne et des matériaux pour doublures se sont associés à un design contemporain véritablement fait voir nos standards de qualité.

## TECHNOLOGIE

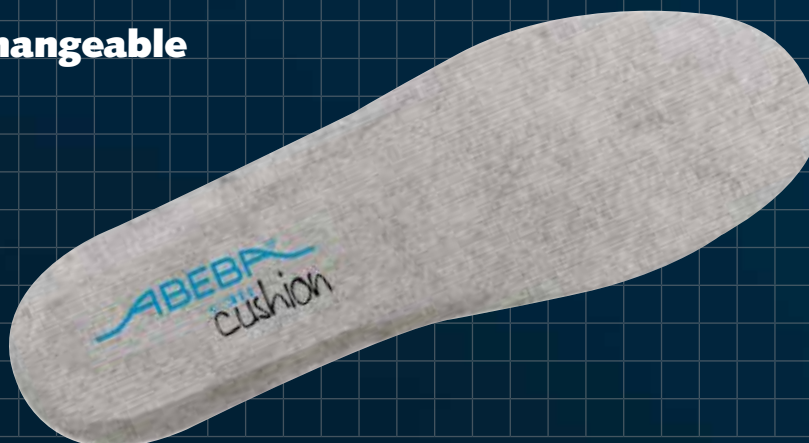
- 1 ESD compatible selon EN 61340
- 2 SRA-antidérapant selon EN ISO 20347:2012
- 3 Semelle antidérapante à coussin d'air
- 4 Extrêmement légère
- 5 Résistance au carburant



première **échangeable**

**3551**

Pointure 35-47



Vous trouverez toutes les semelles échangeables sur les pages 120/121.



**32600** Pointure 35-47

CE, EN ISO 20347:2012 O1, SRA  
cuir grené blanc // première échangeable (réf. 3551)



**32610** Pointure 35-47

CE, EN ISO 20347:2012 O1, SRA  
cuir grené noir // première échangeable (réf. 3551)



**32710** Pointure 39-47

CE, EN ISO 20347:2012 O1, SRA  
cuir grené noir // première échangeable (réf. 3551)



**32700** Pointure 39-47

CE, EN ISO 20347:2012 O1, SRA  
cuir grené blanc // première échangeable (réf. 3551)



**32300** Pointure 35-47

CE, EN ISO 20347:2012 O1, SRA  
cuir grené blanc, perforé // première échangeable (réf. 3551)



**32310** Pointure 39-47

CE, EN ISO 20347:2012 O1, SRA  
cuir grené noir, perforé // première échangeable (réf. 3551)





### 32620 Pointure 35-47

CE, EN ISO 20347:2012 O1, SRA  
cuir grené blanc // doublure Silver Point // première échangeable (réf. 3551)



### 32650 Pointure 35-47

CE, EN ISO 20347:2012 O1, SRA  
cuir grené noir // doublure Silver Point // première échangeable (réf. 3551)



### 32630 Pointure 35-47

CE, EN ISO 20347:2012 O1, SRA  
cuir bleu océan „pull-up“ // doublure Silver Point // semelle d'usure à finition brossé // première échangeable (réf. 3551)



### 32640 Pointure 35-47

CE, EN ISO 20347:2012 O1, SRA  
cuir brun „pull-up“ // doublure Silver Point // semelle d'usure à finition brossé // première échangeable (réf. 3551)



### 32370 Pointure 35-47 A<sup>micro</sup>

CE, EN ISO 20347:2012 O1, SRA  
microfibre blanche // élastique à l'empeigne // semelle intérieure fixe // possibilité à décontaminer



#### Détails

Cuir „pull-up“



semelle d'usure à finition brossé

light



## INFORMATION

Toutes les modèles „light“  
sont appropriés pour  
semelles orthopédiques  
„ORTHOstat“ et „SENSOstat“.

Toutes les modèles „light“  
sont appropriés pour  
rehaussements orthopédiques.

ORTHOstat®



SENSOstat®



NOUVEAU

Rehaussement





# CHAUSSURES DE TRAVAIL - LIGHT

## light - Le bon choix

- ▶ CE
- ▶ SRA-antidérapant selon EN ISO 20347:2012
- ▶ Dessus en cuir/ microfibre
- ▶ Doublure spéciale, absorbe l'humidité Silver Point, Fils d'argent ou Comfortemp®
- ▶ Semelle amortissante en PU
- ▶ Première acc Wave échangeable
- ▶ Approprié pour rehaussements
- ▶ Approprié pour semelles orthopédiques
- ▶ Traitement Sanitized®
- ▶ ESD compatible selon EN 61340
- ▶ **ATEX** selon EN 61340-4-3,  
Classe de climat 1, 23 ± 2°C, 12% ± 3% RH

Avec la gamme « light » ABEBA vous offre des chaussures très étudiées, sans compromis entre qualité, confort et optique. Ce gamme se caractérise par sa semelle en PU ultra-légère, flexible mais stable avec choc-absorber intégré au talon. La hauteur modérée soulage les articulations, les mollets et la musculature du dos. Le confort est en plus amélioré par des semelles échangeables.

Nous avons équipé tous les modèles avec une doublure spéciale protégeant contre les mauvaises odeurs par son effet antibactérien et absorbant l'humidité de la transpiration du pied.

**Technologie sur semelles légères.**

## TECHNOLOGIE

- 1 ESD compatible selon EN 61340
- 2 SRA-antidérapant selon EN ISO 20347:2012
- 3 Semelle amortissante en PU
- 4 Semelle extrêmement légère
- 5 Résistance au carburant



## acc Wave + air clima comfort

**3558** ouvert

**3559** fermé

Pointure 35-48



Vous trouverez toutes les semelles échangeables sur les pages 120/121.



### 31175 Pointure 35-43

CE, EN ISO 20347:2012 OB, A, E, FO, SRA  
cuir blanc/ orange // doublure Silver Point // bride arrière fixe, réglable et détachable // l'empêgne à lacets // première acc Wave échangeable (réf. 3558)



### 31176 Pointure 35-43

CE, EN ISO 20347:2012 OB, A, E, FO, SRA  
cuir blanc/ bleu // doublure Silver Point // bride arrière fixe, réglable et détachable // l'empêgne à lacets // première acc Wave échangeable (réf. 3558)



### 31178 Pointure 35-43

CE, EN ISO 20347:2012 OB, A, E, FO, SRA  
cuir blanc/ gris // doublure Silver Point // bride arrière fixe, réglable et détachable // l'empêgne à lacets // première acc Wave échangeable (réf. 3558)



### 31180 Pointure 35-43

CE, EN ISO 20347:2012 OB, A, E, FO, SRA  
microfibre blanche // doublure à fils d'argent // bride arrière fixe, réglable et détachable // l'empêgne à lacets // première acc Wave échangeable (réf. 3558)



### 31163 Pointure 35-43

CE, EN ISO 20347:2012 OB, A, E, FO, SRA  
cuir blanc/ bleu clair // doublure Silver Point // bride arrière fixe et réglable // l'empêgne à lacets // première acc Wave échangeable (réf. 3558) // bandes réfléchissantes



### 31160 Pointure 35-43

CE, EN ISO 20347:2012 OB, A, E, FO, SRA  
cuir blanc/ rouge // doublure Silver Point // bride arrière fixe et réglable // l'empêgne à lacets // première acc Wave échangeable (réf. 3558) // bandes réfléchissantes





### 31158 Pointure 35-48

CE, EN ISO 20347:2012 O1, FO, SRA  
 cuir blanc **avec pièces textiles Air-Mesh favorisant la bonne respiration** // doublure Silver Point // première acc Wave échangeable (réf. 3559)



### 31118 Pointure 35-48

CE, EN ISO 20347:2012 O2, FO, SRA  
 cuir blanc // doublure Silver Point // fermeture velcro double // première acc Wave échangeable (réf. 3559) // bandes réfléchissantes



### 31121 Pointure 35-48

CE, EN ISO 20347:2012 O1, FO, SRA  
 cuir noir, perforé // doublure Silver Point // fermeture velcro double // première acc Wave échangeable (réf. 3559) // bandes réfléchissantes



### 31120 Pointure 35-48

CE, EN ISO 20347:2012 O1, FO, SRA  
 cuir blanc, perforé // doublure Silver Point // fermeture velcro double // première acc Wave échangeable (réf. 3559) // bandes réfléchissantes



### 31151 Pointure 35-48 **COMFORTEMP.**

CE, EN ISO 20347:2012 O2, FO, SRA  
 cuir blanc // doublure régulatrice de chaleur Comfortemp®, technologie mPCM // première acc Wave échangeable (réf. 3559)



Détails	
	doublure régulatrice de chaleur Comfortemp® (réf. 31151)
<b>Une technologie innovante mPCM</b> (micro Phase Change Material – micro-capsules, encastées dans toiles non tissées, régularisant la température)	
Explication voir page 125	



### 31141 Pointure 35-48

CE, EN ISO 20347:2012 OB, A, E, FO, SRA  
cuir blanc // doublure Silver Point // bride arrière réglable et pivotante // élastique à l'empeigne // première acc Wave échangeable (réf. 3558)



### 31142 Pointure 35-48

CE, EN ISO 20347:2012 OB, A, E, FO, SRA  
cuir noir // doublure Silver Point // bride arrière réglable et pivotante // élastique à l'empeigne // première acc Wave échangeable (réf. 3558)



### 31135 Pointure 35-48

CE, EN ISO 20347:2012 OB, A, E, FO, SRA  
cuir noir // doublure Silver Point // bride arrière fixe et réglable // élastique à l'empeigne // première acc Wave échangeable (réf. 3558)



### 31130 Pointure 35-48

CE, EN ISO 20347:2012 OB, A, E, FO, SRA  
cuir blanc // doublure Silver Point // bride arrière fixe et réglable // élastique à l'empeigne // première acc Wave échangeable (réf. 3558)



### 31131 Pointure 35-48

CE, EN ISO 20347:2012 O1, FO, SRA  
cuir blanc **avec pièces textiles Air-Mesh grises favorisant la bonne respiration** // doublure Silver Point // fermeture velcro double // première acc Wave échangeable (réf. 3559)



### 31136 Pointure 35-48

CE, EN ISO 20347:2012 O1, FO, SRA  
cuir noir **avec pièces textiles Air-Mesh grises favorisant la bonne respiration** // doublure Silver Point // fermeture velcro double // première acc Wave échangeable (réf. 3559)







### 31132 Pointure 35-48

CE, EN ISO 20347:2012 O2, FO, SRA  
cuir blanc // doublure Silver Point // élastique à l'empeigne // première acc Wave échangeable (réf. 3559)



### 31137 Pointure 35-48

CE, EN ISO 20347:2012 O2, FO, SRA  
cuir noir // doublure Silver Point // élastique à l'empeigne // première acc Wave échangeable (réf. 3559)



### 31138 Pointure 35-48

CE, EN ISO 20347:2012 O2, FO, SRA  
cuir noir // doublure Silver Point // première acc Wave échangeable (réf. 3559) // bandes réfléchissantes



### 31133 Pointure 35-48

CE, EN ISO 20347:2012 O2, FO, SRA  
cuir blanc // doublure Silver Point // première acc Wave échangeable (réf. 3559) // bandes réfléchissantes



#### acc Wave première de confort (air clima confort)

**3558** ouvert

**3559** fermé

Pointure 35-48



#### acc - système d'amortissage

- ▶ Absorption immédiate des chocs
- ▶ Répartition homogénéisée de la pression
- ▶ Amortissement intégral
- ▶ Soulage muscles, tendons, articulations et colonne vertébrale
- ▶ Chaussant parfait grâce à une adaption individualisée

#### acc - système d'aération

- ▶ Circulation de l'air sur l'ensemble du pied
- ▶ Évacuation immédiate de l'humidité
- ▶ Temps de séchage réduit
- ▶ Le pied reste pulc sec et frais

#### acc - système de première

- ▶ Soutient de la voûte plantaire
- ▶ Confort optimal à l'usage
- ▶ Soutient le comportement naturel de déroulement



### 31126 Pointure 35-48

CE, EN ISO 20347:2012 O2, FO, SRA  
microfibre blanche // doublure à fils d'argent // première acc  
Wave échangeable (réf. 3559)



### 31127 Pointure 35-48

CE, EN ISO 20347:2012 O2, FO, SRA  
microfibre noire // doublure à fils d'argent // première acc  
Wave échangeable (réf. 3559)



### 31128 Pointure 35-48

CE, EN ISO 20347:2012 O2, FO, SRA  
microfibre blanche // doublure à fils d'argent // élastique à  
l'empigne // première acc Wave échangeable (réf. 3559)



### 31129 Pointure 35-48

CE, EN ISO 20347:2012 O2, FO, SRA  
microfibre noire // doublure à fils d'argent // élastique à  
l'empigne // première acc Wave échangeable (réf. 3559)



lavable



HACCP compatible



# ABEBA SPEZIAL

## A-micro

A-micro est un matériau Haute Performance inédit. Son qualité respirant et en même temps hydrofuge dépasse même les propriétés de cuir hydrophobé. Etant lavable à 30°C sans rétrécir et antibactérien A-microse qualifie particulièrement pour l'usage en zones sensibles au regard hygiénique.

En outre, on peut l'équiper avec des « traitements divers » comme des ions d'argent. Causé par sa structure la microfibre est surtout légère et souple mais simultanément très antidé-chirure et résistante. A-micro reproduit cuir visuellement mais **sans** jaunir sous rayonnement solaire.

### INFORMATION

Toutes les modèles „light“  
sont appropriés pour  
semelles orthopédiques  
„ORTHOstat“ et „SENSOstat“.

ORTHOstat®



SENSOstat®



### INFORMATION

Toutes les modèles „light“  
sont appropriés pour  
rehaussements orthopédiques.

**NOUVEAU**

Rehaussement



[WWW.ABEBA.COM](http://WWW.ABEBA.COM)









# CHAUSSURES DE TRAVAIL - UNI6

## uni6 - Un pas vers le future!

- ▶ CE
- ▶ SRC-antidérapant selon EN ISO 20347:2012
- ▶ Dessus en cuir/ microfibre
- ▶ Doublure spéciale, absorbant l'humidité Silver Point ou on steam®
- ▶ Semelle intermédiaire en PU moussé
- ▶ Semelle TPU antidérapante
- ▶ Première acc Wave échangeable
- ▶ Approprié pour semelles orthopédiques
- ▶ Traitement Sanitized®
- ▶ ESD compatible selon EN 61340
- ▶ selon EN 61340-4-3, Classe de climat 1, 23 ± 2°C, 12% ± 3% RH

La série « uni6 » se caractérise particulièrement par une technique innovante et un look dynamique en signe de « Life-style », crée par la clientèle ambitieuse.

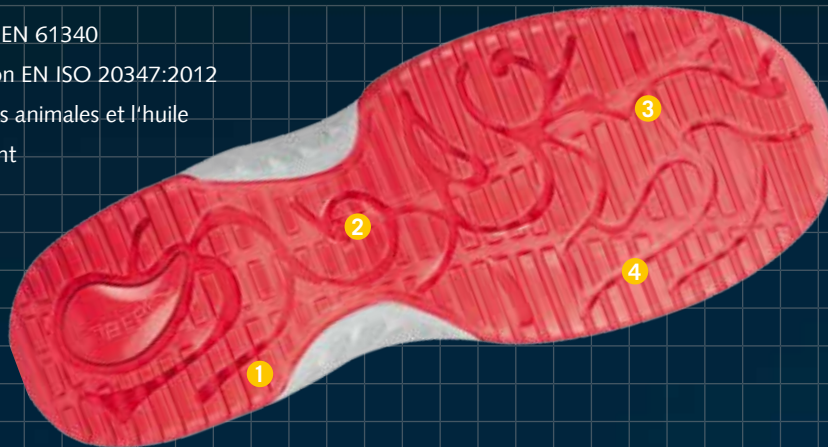
Les modèles « uni6 » présentent une toute nouvelle génération de chaussures multi-usage, d'aspect sportif et super-chaussant par un choix soigné de matières très mode, des coloris fraîches et un design de semelle de caractère extravagant.

Pour le développement de la semelle à deux couches, les dernières reconnaissances du domaine de la médecine du travail et du sport ont été mises en oeuvre. Une couche PU moussé garantit un amortissement équilibré sur toute la plantaire et stabilise le pied. La semelle d'ursure en TPU satisfait aux plus hautes exigences techniques concernant le coefficient d'antidérapance et de résistance à l'abrasion. De même nous sommes focalisés sur la sélection des meilleures qualités de matières premières pour les tiges et pour les doublures ayant pour but un confort extraordinaire.

**Uni6, une gamme de caractère innovant.**

## TECHNOLOGIE

- 1 ESD compatible selon EN 61340
- 2 SRC-antidérapant selon EN ISO 20347:2012
- 3 Résistance aux graisses animales et l'huile
- 4 Résistance au carburant



## acc Wave - air clima confort

**3575**

Pointure 35-48



## INFORMATION

Toutes les modèles „uni6“ sont appropriés pour semelles orthopédiques „ORTHOstat“ et „SENSOstat“.

ORTHOstat®



SENSOstat®





**NOUVEAU**



**36760** Pointure 35-48

CE, EN ISO 20347:2012 O1, FO, SRC  
cuir fonctionnel blanc, structure en nid d'abeilles // hydrofuge // résistant aux éraflures // doublure Silver Point // première acc Wave échangeable (réf. 3575)



**NOUVEAU**



**36761** Pointure 35-48

CE, EN ISO 20347:2012 O1, FO, SRC  
cuir fonctionnel noir, structure en nid d'abeilles // hydrofuge // résistant aux éraflures // doublure Silver Point // première acc Wave échangeable (réf. 3575)



**NOUVEAU**



**36762** Pointure 35-48

CE, EN ISO 20347:2012 O1, FO, SRC  
cuir fonctionnel bleu, structure en nid d'abeilles // hydrofuge // résistant aux éraflures // doublure Silver Point // première acc Wave échangeable (réf. 3575)



**NOUVEAU**



**36764** Pointure 35-48

CE, EN ISO 20347:2012 O1, FO, SRC  
cuir fonctionnel rouge, structure en nid d'abeilles // hydrofuge // résistant aux éraflures // doublure Silver Point // première acc Wave échangeable (réf. 3575)



**NOUVEAU**



**36763** Pointure 35-48

CE, EN ISO 20347:2012 O1, FO, SRC  
cuir fonctionnel marin // hydrofuge // résistant aux éraflures // doublure Silver Point // première acc Wave échangeable (réf. 3575)



**INFORMATION**

Toutes les modèles „uni6“  
sont appropriés pour  
semelles orthopédiques  
„ORTHOstat“ et „SENSOstat“.

**ORTHOstat®**



**SENSOstat®**



**NOUVEAU**



**36771** Pointure 35-48

CE, EN ISO 20347:2012 O2, FO, SRC  
cuir noir // doublure Silver Point // première acc Wave échangeable (réf. 3575) // bandes réfléchissantes



**NOUVEAU**



**36770** Pointure 35-48

CE, EN ISO 20347:2012 O2, FO, SRC  
cuir blanc // doublure Silver Point // première acc Wave échangeable (réf. 3575) // bandes réfléchissantes



**NOUVEAU**



**36720** Pointure 35-48

CE, EN ISO 20347:2012 O1, FO, SRC  
cuir blanc **avec pièces textiles favorisant la respiration** // doublure Silver Point // première acc Wave échangeable (réf. 3575) // bandes réfléchissantes



**NOUVEAU**



**36721** Pointure 35-48

CE, EN ISO 20347:2012 O1, FO, SRC  
velours noir **avec pièces textiles favorisant la respiration** // doublure Silver Point // première acc Wave échangeable (réf. 3575) // bandes réfléchissantes



**NOUVEAU**



**36731** Pointure 35-48

CE, EN ISO 20347:2012 O1, FO, SRC  
cuir noir, microperforé // doublure Silver Point // première acc Wave échangeable (réf. 3575) // bandes réfléchissantes



**NOUVEAU**



**36730** Pointure 35-48

CE, EN ISO 20347:2012 O1, FO, SRC  
cuir blanc, microperforé // doublure Silver Point // première acc Wave échangeable (réf. 3575) // bandes réfléchissantes







NOUVEAU



**36780** Pointure 35-48 micro

CE, EN ISO 20347:2012 O2, FO, SRC  
microfibre blanche // doublure Silver Point // première acc Wave échangeable (réf. 3575)



NOUVEAU



**36781** Pointure 35-48 micro

CE, EN ISO 20347:2012 O2, FO, SRC  
microfibre noire // doublure Silver Point // première acc Wave échangeable (réf. 3575)



NOUVEAU



**36782** Pointure 35-48 micro

CE, EN ISO 20347:2012 O2, FO, SRC  
microfibre grise/ bleue // doublure Silver Point // première acc Wave échangeable (réf. 3575)



NOUVEAU



**36783** Pointure 35-48 micro

CE, EN ISO 20347:2012 O2, FO, SRC  
microfibre grise/ rouge // doublure Silver Point // première acc Wave échangeable (réf. 3575)



NOUVEAU



**36784** Pointure 35-48 micro

CE, EN ISO 20347:2012 O2, FO, SRC  
microfibre grise/ jaune // doublure Silver Point // première acc Wave échangeable (réf. 3575)



NOUVEAU



**36785** Pointure 35-48 micro

CE, EN ISO 20347:2012 O2, FO, SRC  
microfibre grise/ noire // doublure Silver Point // première acc Wave échangeable (réf. 3575)





**NOUVEAU**



**36700** Pointure 35-48

CE, EN ISO 20347:2012 O1, FO, SRC  
 cuir blanc **avec pièces textiles favorisant la respiration**  
 // doublure „on steam®“ // première acc Wave échangeable  
 (réf. 3575) // bandes réfléchissantes



**NOUVEAU**



**36701** Pointure 35-48

CE, EN ISO 20347:2012 O1, FO, SRC  
 velours noir **avec pièces textiles favorisant la respiration**  
 // doublure „on steam®“ // première acc Wave échangeable  
 (réf. 3575) // bandes réfléchissantes



**NOUVEAU**



**36751** Pointure 35-48

CE, EN ISO 20347:2012 O2, FO, SRC  
 cuir noir // doublure „on steam®“ // première acc Wave  
 échangeable (réf. 3575)



**NOUVEAU**



**36750** Pointure 35-48

CE, EN ISO 20347:2012 O2, FO, SRC  
 cuir blanc // doublure „on steam®“ // première acc Wave  
 échangeable (réf. 3575)



**NOUVEAU**



**36752** Pointure 35-48

CE, EN ISO 20347:2012 O2, FO, SRC  
 cuir noir/ brun // doublure „on steam®“ // première acc  
 Wave échangeable (réf. 3575) // bandes réfléchissantes



**NOUVEAU**



**36711** Pointure 35-48

CE, EN ISO 20347:2012 O1, FO, SRC  
 velours noir // doublure „on steam®“ // première acc Wave  
 échangeable (réf. 3575)



# Reflexor



## Reflexor® - premières

**3567** blanc  
Pointure 36-42

**3568** gris  
Pointure 36-42



**3569** blanc  
Pointure 40-46

**3570** gris  
Pointure 40-46



**3565**  
Pointure 36-42

**3566**  
Pointure 40-46

*Vous trouverez toutes les semelles échangeables sur les pages 120/121.*

# CHAUSSURES DE TRAVAIL - REFLEXOR®

## Reflexor® - Chaussures pour des individualistes exigeants

- ▶ CE
- ▶ SRC-antidérapant selon EN ISO 20347:2012
- ▶ Dessus en cuir
- ▶ Doublure en cuir
- ▶ Cousu à main
- ▶ Semelle PU antidérapante
- ▶ En partie approprié pour semelles orthopédiques
- ▶ ESD compatible selon EN 61340

Nos modèles « Reflexor® » sont exclusivement équipés par les meilleurs cuirs de veau et des doublures en cuir de qualité supérieure. Leur trait distinctif est qu'ils sont cousus à la main.

Les modèles sur les pages 61 - 63 sont même équipés avec deux premières échangeables. La première « Massage » améliore la circulation de sang et stimule les zones de reflex du pied. Pour accroître votre bien-être nous avons installé un relief orthopédique. Vous pouvez également choisir une première lisse avec revêtement en cuir qui s'appelle « Comfort ».

Nous ne négligeons pas votre sécurité. Toute la gamme « Reflexor® » est fournie par la hauteur modérée du talon et la grande surface de la semelle pour éviter les foulures vers l'intérieur.

**Un peu de Wellness au travail !**



## TECHNOLOGIE

- 1 ESD compatible selon EN 61340
- 2 SRC-antidérapant selon EN ISO 20347:2012
- 3 Semelle PU extrêmement légère
- 4 Résistance au carburant







**31094** Pointure 36-42

cuir blanc // première Reflexor® à massage fixe // antistatique



**31092** Pointure 36-42

cuir noir // première Reflexor® à massage fixe // antistatique



**31064** Pointure 36-42

cuir blanc/ noir // bride arrière fixe et réglable // élastique à l'empeigne // première Reflexor® à massage fixe // antistatique



**31091** Pointure 36-42

cuir blanc // élastique à l'empeigne // première Reflexor® à massage fixe // antistatique



**36600** Pointure 36-42

CE, A, E  
cuir blanc // bride d'empeigne réglable // première Reflexor® à massage fixe



**36610** Pointure 36-42

CE, A, E  
cuir noir // bride d'empeigne réglable // première Reflexor® à massage fixe





### 36912 Pointure 36-42

CE, EN ISO 20347:2012 OB, A, E, SRC\*  
 cuir noir // 3 fermetures velcro // 2 premières Reflexor®  
 échangeables (réf. 3565/ 3568)



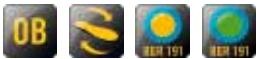
### 36902 Pointure 36-42

CE, EN ISO 20347:2012 OB, A, E, SRC\*  
 cuir blanc // 3 fermetures velcro // 2 premières Reflexor®  
 échangeables (réf. 3565/ 3567)



### 36903 Pointure 36-42

CE, EN ISO 20347:2012 OB, A, E, SRC\*  
 cuir blanc // bride arrière réglable et pivotante // élastique à  
 l'empeigne // 2 premières Reflexor® échangeables (réf. 3565/  
 3567)



### 36913 Pointure 36-42

CE, EN ISO 20347:2012 OB, A, E, SRC\*  
 cuir noir // bride arrière réglable et pivotante // élastique à  
 l'empeigne // 2 premières Reflexor® échangeables (réf. 3565/  
 3568)



### 36910 Pointure 36-42

CE, EN ISO 20347:2012 O1, SRC\*  
 cuir noir // 2 premières Reflexor® échangeables (réf. 3565/  
 3568)



### 36900 Pointure 36-42

CE, EN ISO 20347:2012 O1, SRC\*  
 cuir blanc // 2 premières Reflexor® échangeables (réf. 3565/  
 3567)





**36990** Pointure 36-42

CE, EN ISO 20347:2012 OB, A, E, SRC\*  
combinaison cuir/ velours noir // bride arrière fixe et réglable //  
2 fermetures velcro à l'empeigne // 2 premières Reflexor®  
échangeables (réf. 3565/ 3568)



**35890** Pointure 40-46

CE, EN ISO 20347:2012 OB, A, E, SRC\*  
combinaison cuir/ velours noir // bride arrière fixe et réglable //  
2 fermetures velcro à l'empeigne // 2 premières Reflexor®  
échangeables (réf. 3566/ 3570)



Vous trouverez toutes les semelles échangeables sur les pages 120/121.



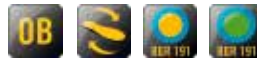
### 35830 Pointure 40-46

CE, EN ISO 20347:2012 OB, A, E, SRC\*  
 cuir blanc, perforé // bride arrière réglable et pivotante //  
 élastique à l'empaigne // doublure Air-Mesh // 2 premières  
 Reflexor® échangeables (réf. 3566/ 3569)



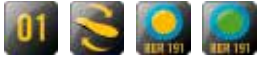
### 35840 Pointure 40-46

CE, EN ISO 20347:2012 OB, A, E, SRC\*  
 cuir noir, perforé // bride arrière réglable et pivotante //  
 élastique à l'empaigne // doublure Air-Mesh // 2 premières  
 Reflexor® échangeables (réf. 3566/ 3570)



### 35760 Pointure 40-46

CE, EN ISO 20347:2012 O1, SRC\*  
 cuir noir // élastique à l'empaigne // 2 premières Reflexor®  
 échangeables (réf. 3566/ 3570)



### 35750 Pointure 40-46

CE, EN ISO 20347:2012 O1, SRC\*  
 cuir blanc // élastique à l'empaigne // 2 premières Reflexor®  
 échangeables (réf. 3566/ 3569)



### 35700 Pointure 40-46

CE, EN ISO 20347:2012 O1, SRC\*  
 cuir blanc // 2 premières Reflexor® échangeables (réf. 3566/  
 3569)



### 35710 Pointure 40-46

CE, EN ISO 20347:2012 O1, SRC\*  
 cuir noir // 2 premières Reflexor® échangeables (réf. 3566/  
 3570)





Reflexor

**COMFORT-LARGEUR**





# CHAUSSURES DE TRAVAIL - REFLEXOR® COMFORT

- ▶ CE
- ▶ SRB-antidérapant selon EN ISO 20347:2012
- ▶ Dessus en cuir
- ▶ Doublure en cuir
- ▶ Cousu à main
- ▶ Semelle PU antidérapante
- ▶ ESD compatible selon EN 61340

Cousu à main



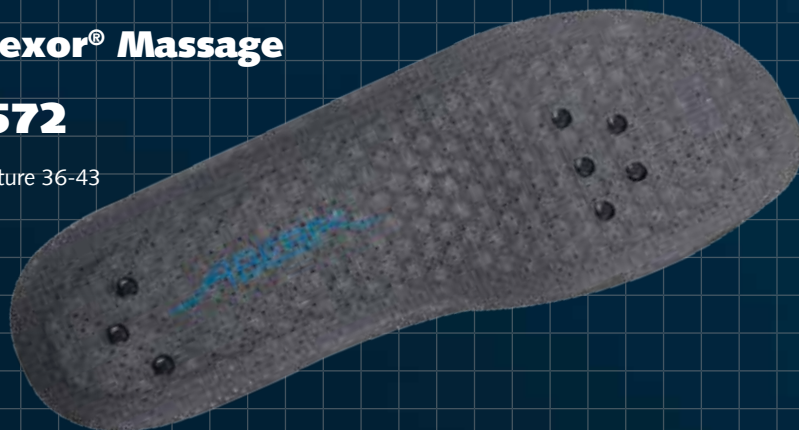
## TECHNOLOGIE



première **Reflexor® Massage**

**3572**

Pointure 36-43





### 36892 Pointure 36-43

CE, EN ISO 20347:2012 OB, A, E, SRB\*  
cuir noir // première Reflexor® échangeable (réf. 3572)



### 36894 Pointure 36-43

CE, EN ISO 20347:2012 OB, A, E, SRB\*  
cuir blanc // première Reflexor® échangeable (réf. 3572)



### 36803 Pointure 36-43

CE, EN ISO 20347:2012 OB, A, E, SRB\*  
cuir blanc // bride arrière réglable et pivotante // élastique à l'empigne // première Reflexor® échangeable (réf. 3572)



### 36813 Pointure 36-43

CE, EN ISO 20347:2012 OB, A, E, SRB\*  
cuir noir // bride arrière réglable et pivotante // élastique à l'empigne // première Reflexor® échangeable (réf. 3572)





### 36809

Pointure 36-43

CE, EN ISO 20347:2012 OB, A, E, SRB\*  
cuir blanc // fermeture velcro double // première Reflexor®  
échangeable (réf. 3572)



### 36819

Pointure 36-43

CE, EN ISO 20347:2012 OB, A, E, SRB\*  
cuir noir // fermeture velcro double // première Reflexor®  
échangeable (réf. 3572)



### 36872

Pointure 36-43

CE, EN ISO 20347:2012 OB, A, E, SRB\*  
velours noir // bride arrière fixe et réglable // élastique à  
l'empigne // première Reflexor® échangeable (réf. 3572)



### 36874

Pointure 36-43

CE, EN ISO 20347:2012 OB, A, E, SRB\*  
cuir blanc // bride arrière fixe et réglable // élastique à  
l'empigne // première Reflexor® échangeable (réf. 3572)



### 36891

Pointure 36-43

CE, EN ISO 20347:2012 OB, A, E, SRB\*  
cuir blanc // élastique à l'empigne // première Reflexor®  
échangeable (réf. 3572)



# MANAGER



## CHAUSSURES DE TRAVAIL - **MANAGER**

ABEBA®

- ▶ CE
- ▶ Dessus en cuir de veau
- ▶ Doublure en cuir de veau
- ▶ Semelle intérieure en cuir de veau
- ▶ Semelle d'usure en cuir à inserts agrées antistatique







**3120** Pointure 39-46

CE  
cuir de veau noir



**3110** Pointure 39-46

CE  
cuir de veau noir



**3130** Pointure 39-46

CE  
cuir de veau noir



**3140** Pointure 39-46

CE  
cuir de veau noir, tressé



**3121** Pointure 39-46

CE  
cuir de veau marron

Détails



Semelle et talon dissipateur en cuir



**3980** Pointure 36-42

cuir noir // doublure en cuir de veau // l'empaigne à lacets // talon 60 mm



**3990** Pointure 36-42

cuir noir // doublure en cuir de veau // talon 60 mm



**3940** Pointure 36-42

cuir noir // doublure en cuir de veau // talon 60 mm



**3950** Pointure 36-42

cuir tressé noir // doublure en cuir de veau // talon 60 mm

**Détails**



cuir tressé noir // extrêmement confortable //  
bonne aération



**32430** Pointure 40-47

CE, EN ISO 20347:2012 O1, SRA\*  
cuir noir // semelle intérieure en cuir // doublure „on steam®“  
// semelle d'usure TPU

01



**32440** Pointure 40-47

CE, EN ISO 20347:2012 O1, SRA\*  
cuir noir // semelle intérieure en cuir // doublure „on steam®“  
// semelle d'usure TPU

01



**32450** Pointure 40-47

CE, EN ISO 20347:2012 O1, SRA\*  
cuir noir // semelle intérieure en cuir // doublure „on steam®“  
// semelle d'usure TPU

01



**32470** Pointure 40-47

cuir tressé noir // semelle intérieure en cuir // doublure „on steam®“  
// semelle d'usure TPU



**32922** Pointure 39-47

cuir noir // semelle intérieure en cuir // doublure en cuir de veau // semelle caoutchouc (SRA)



**32923** Pointure 39-47

cuir noir // semelle intérieure en cuir // doublure en cuir de veau // semelle caoutchouc (SRA)



## CHAUSSURES DE TRAVAIL - **STATIC CONTROL**

### **Static Control - High-tech au pied**

- ▶ CE
- ▶ SRA-antidérapant selon EN ISO 20347:2012
- ▶ Dessus en cuir/ velours avec pièces textiles Air-Mesh favorisant la bonne respiration
- ▶ asc - anti slip contact semelle
- ▶ Première acc Wave
- ▶ En partie approprié pour semelles orthopédiques
- ▶ Traitement Sanitized®
- ▶ ESD compatible selon EN 61340

L'idée fondamentale était la conception d'une chaussure sportive et légère avec un maximum de technologie et de confort pour tout métier industriel et artisanal. C'est pourquoi ABEBA a créé la gamme « Static Control ».

Si suffisant ne suffit pas à vous cette gamme correspond parfaitement à vos exigences. Premièrement la semelle d'usage antidérapante éblouit par sa construction exceptionnelle : Un profil à lamelles dont la composition caoutchouc souple favorise une adhérence optimale pendant que le crossprofil en caoutchouc plus dur soutient la stabilité latérale. Des stabilisateurs anti-torsion décrochés soutiennent la voûte plantaire et assurent une grande stabilité. Une intersemelle injectée en PU assure encore meilleur confort pour les articulations et tendons. Tous les modèles sont équipés avec la première de confort échangeable Wave, absorbant une partie de la transpiration du pied.



**Pour toutes les professions qui  
n'ont pas besoin d'un embout.**







### 1575 Pointure 37-48

CE, EN ISO 20347:2012 O1, FO, SRA\*  
 cuir noir à revêtement de carbone résistant aux éraflures et  
**pièces textiles Air-Mesh noir favorisant la bonne respiration** // fermeture velcro double // première acc Wave //  
 bandes réfléchissantes



### 1572 Pointure 37-48

CE, EN ISO 20347:2012 O1, FO, SRA\*  
 cuir/ velours noir **avec pièces textiles Air-Mesh noir favorisant la bonne respiration** // première acc Wave //  
 bandes réfléchissantes



### 31596 Pointure 37-48

CE, EN ISO 20347:2012 O1, FO, SRA\*  
 velours anthracite // première acc Wave



### 31573 Pointure 37-48

CE, EN ISO 20347:2012 O1P, FO, SRA\*  
 cuir noir design ATEX **avec pièces textiles Air-Mesh noir favorisant la bonne respiration** // première acc Wave //  
 semelle antiperforation non-métallique // bandes réfléchissantes



#### acc Wave - **air clima confort**



#### acc - système anti-choc

- ▶ Soutient la voûte plantaire
- ▶ Ligne seyante et solide par ajustement individuel
- ▶ Soutient la tenue et le déroulement naturel
- ▶ Confort optimal

#### acc - système d'aération

- ▶ Circulation d'air sur l'ensemble du pied
- ▶ Évacuation immédiate d'humidité
- ▶ Temps de séchage réduit du jour au lendemain
- ▶ Le pied reste frais et sec

#### acc - système d'amortissage

- ▶ Absorption immédiate des chocs
- ▶ Répartition étale de la pression
- ▶ Amortissement sur toute la surface
- ▶ Soulage muscles, tendons, articulations et colonne vertébrale

\* Certification en cours

## SALLES STÉRILES

### CHAUSSURES DE TRAVAIL - SALLES STÉRILES

**Chaussures ESD spéciales pour salles stériles/  
blanches/ propres.**

Vous recherchez une chaussure personnalisée?

Les chaussures spéciales présentées ici ne sont que quelques exemples de solutions personnalisées.

Faites-nous part de vos souhaits et nous définirons ensemble des solutions que nous pourrons ensuite produire et livrer dans les plus brefs délais. Demandez-nous conseil !





**3900** Pointure\*: Pointure 1 - Pointure 5

blanc // dessus integrity 1750 antibacterien // semelle en cuir synthétique // élastique à la cheville



**3910** Pointure\*: Pointure 1 - Pointure 5

bleu clair // dessus integrity 1750 antibacterien // semelle en cuir synthétique // élastique à la cheville



**3620** Pointure 35-47

OB, A, E, SRA  
microfibre // chaussure pour salle blanche // jambière coudrée

## Remarque

**Pointure 1:** 36-37; **Pointure 2:** 38-39;  
**Pointure 3:** 40-43; **Pointure 4:** 44-46;  
**Pointure 5:** 47-48



**1144** Pointure 35-48

blanc // conseil personnalisé, conception ou adaptation selon le client



**AUTO-  
CLAVABLE**

## CHAUSSURES DE TRAVAIL - SABOTS AUTOCLAVABLES

**Sabots autoclavables - Pour un maximum de  
propreté**

- ▶ CE
- ▶ SRC-antidérapant selon EN ISO 20347:2012
- ▶ Matériau autoclavable
- ▶ Semelle antidérapante
- ▶ Autoclavable à 121°C, 15 min (sans agents)
- ▶ Lavable à 60°C
- ▶ ESD compatible selon EN 61340

Dans les zones stériles comme les salles d'opération et les laboratoires, ou dans l'industrie agroalimentaire ou pharmaceutique les sabots autoclavables ABEBA sont votre partenaire idéal. Autoclavable à 121°C pour 15 minutes à ces chaussures spéciales répondent à tous les critères qualité pour stérilisation. La bride arrière rabattable bonifie la tenue au pied.







### 39600 Pointures doubles\* 35/36 - 45/46

CE, EN ISO 20347:2012 A, E, SRC\*  
matériau spécial blanc // bride arrière réglable et pivotante // autoclavable // pointures doubles



### 39610 Pointures doubles\* 35/36 - 45/46

CE, EN ISO 20347:2012 A, E, SRC\*  
matériau spécial bleu // bride arrière réglable et pivotante // autoclavable // pointures doubles



### 39620 Pointures doubles\* 35/36 - 45/46

CE, EN ISO 20347:2012 A, E, SRC\*  
matériau spécial vert // bride arrière réglable et pivotante // autoclavable // pointures doubles



### 39630 Pointures doubles\* 35/36 - 45/46

CE, EN ISO 20347:2012 A, E, SRC\*  
matériau spécial orange // bride arrière réglable et pivotante // autoclavable // pointures doubles



## Information

### \*Pointures doubles:

Pour commander, veuillez toujours indiquer la pointure en gras :

35/**36**, 37/**38**, 39/**40**, 41/**42**, 43/**44**, 45/**46**

lavable à 60°C:  
nettoyage à l'eau  
(sans agents)



autoclavable à 121°C:  
traitement thermique à  
surpression (sans agents)





# NOS CHAUSSURES DE SÉCURITÉ

## **Votre sécurité nous concerne!**

Dans leur journée de travail les ouvriers sont exposés aux dangers d'accident ou aux risques pour la santé. Ces dangers ou risques ne seulement peuvent pas être exclus par des actions organisatrices ou opérationnelles. Si on doit risquer abîmer ses pieds par pousser et pincer ou par des objets qui tombent par terre ou bien roulent sur les pieds ainsi que si on marche sur des objets pointus; porter des chaussures de sécurité est impérative.

Dans les pages suivantes vous trouverez un choix vaste des chaussures de sécurité qui sont certifiées selon EN ISO 20345:2011. Quoi que ce soit sabot, sandale, chaussure basse, chaussure de business ou bottes – Jugez par vous-même nos standards qualité et grand confort de port !



## 31000 Pointure 36-46

CE, EN ISO 20345:2011 SB, A, E, FO, WRU, SRC  
 cuir grené blanc // doublure en cuir // talonnette en microfibre //  
 bride arrière fixe et réglable // bride d'empêgne réglable //  
 fermeture à boucle



## 31010 Pointure 36-46

CE, EN ISO 20345:2011 SB, A, E, FO, WRU, SRC  
 cuir grené noir // doublure en cuir // talonnette en microfibre //  
 bride arrière fixe et réglable // bride d'empêgne réglable //  
 fermeture à boucle



## 31011 Pointure 36-46 A<sup>micro</sup>

CE, EN ISO 20345:2011 SB, A, E, FO, WRU, SRC  
 microfibre noire // doublure und talonnette en microfibre //  
 bride arrière fixe et réglable // bride d'empêgne réglable //  
 fermeture à boucle



## 31001 Pointure 36-46 A<sup>micro</sup>

CE, EN ISO 20345:2011 SB, A, E, FO, WRU, SRC  
 microfibre blanche // doublure und talonnette en microfibre //  
 bride arrière fixe et réglable // bride d'empêgne réglable //  
 fermeture à boucle





light



## INFORMATION

Toutes les modèles „light“  
sont appropriés pour  
semelles orthopédiques  
„ORTHOstat“ et „SENSOstat“.

Toutes les modèles „light“  
sont appropriés pour  
rehaussements orthopédiques.

ORTHOstat®



SENSOstat®



**NOUVEAU**

Rehaussement





# CHAUSSURES DE SÉCURITÉ - LIGHT

## light - Le bon choix

- ▶ CE
- ▶ SRA-antidérapant selon EN ISO 20345:2011
- ▶ Embout acier (200 J) selon DIN EN 12568
- ▶ Dessus en cuir/ microfibre
- ▶ Doublure spéciale antibactérienne absorbe l'humidité Silver Point, Fils d'argent ou Comfortemp®
- ▶ Semelle d'usure PU
- ▶ Semelle antidérapante, extrêmement légère
- ▶ Première acc Wave échangeable
- ▶ Approprié pour rehaussements
- ▶ Approprié pour semelles orthopédiques
- ▶ Traitement Sanitized®
- ▶ ESD compatible selon EN 61340
- ▶ **ATEX**® selon EN 61340-4-3, Classe de climat 1, 23 ± 2°C, 12% ± 3% RH

Avec la gamme « light » ABEBA vous offre des chaussures très étudiées, sans compromis entre qualité, confort et optique. Ce gamme se caractérise par sa semelle en PU ultra-légère, flexible mais stable avec choc-absorber intégré au talon. La hauteur modérée soulage les articulations, les mollets et la musculature du dos. Le confort est en plus amélioré par des semelles échangeables.

Nous avons équipé tous les modèles avec une doublure spéciale protégeant contre les mauvaises odeurs par son effet antibactérien et absorbant l'humidité de la transpiration du pied.

### Technologie sur semelles légères.

## TECHNOLOGIE

- 1 ESD compatible selon EN 61340
- 2 SRA-antidérapant selon EN ISO 20345:2011
- 3 Semelle PU amortissante et extrêmement légère
- 4 Résistance au carburant
- 5 Absorbeur des chocs



### acc Wave - air clima confort

**3556** ouvert

**3557** fermé

Pointure 35-48



*Vous trouverez toutes les semelles échangeables sur les pages 120/121.*



### 31041

Pointure 35-48

CE, EN ISO 20345:2011 SB, A, E, FO, SRA  
cuir blanc // doublure Silver Point // élastique à l'empaigne //  
bride arrière réglable et pivotante // première acc Wave  
échangeable (réf. 3556)



### 31042

Pointure 35-48

CE, EN ISO 20345:2011 SB, A, E, FO, SRA  
cuir noir // doublure Silver Point // élastique à l'empaigne //  
bride arrière réglable et pivotante // première acc Wave  
échangeable (réf. 3556)



### 31035

Pointure 35-48

CE, EN ISO 20345:2011 SB, A, E, FO, SRA  
cuir noir // doublure Silver Point // élastique à l'empaigne //  
bride arrière fixe et réglable // première acc Wave échangeable  
(réf. 3556)



### 31030

Pointure 35-48

CE, EN ISO 20345:2011 SB, A, E, FO, SRA  
cuir blanc // doublure Silver Point // élastique à l'empaigne //  
bride arrière fixe et réglable // première acc Wave échangeable  
(réf. 3556)



### 31047

Pointure 35-48

CE, EN ISO 20345:2011 S2, SRA  
cuir blanc // doublure Silver Point // dessus à revêtement  
résistant aux éraflures // fermeture velcro double // première  
acc Wave échangeable (réf. 3557)



#### Embout acier

- ▶ Certification selon la norme DIN EN 12568 hors de la chaussure (200 Joule)
- ▶ Certification selon la norme DIN EN ISO 20345:2011 dans la chaussure (200 Joule)



### 31075 Pointure 35-43

CE, EN ISO 20345:2011 SB, A, E, FO, SRA  
 cuir blanc/ orange // doublure Silver Point // bride arrière fixe, réglable et détachable // l'empaigne à lacets // première acc Wave échangeable (réf. 3556)



### 31076 Pointure 35-43

CE, EN ISO 20345:2011 SB, A, E, FO, SRA  
 cuir blanc/ bleu // doublure Silver Point // bride arrière fixe, réglable et détachable // l'empaigne à lacets // première acc Wave échangeable (réf. 3556)



### 31078 Pointure 35-43

CE, EN ISO 20345:2011 SB, A, E, FO, SRA  
 cuir blanc/ gris // doublure Silver Point // bride arrière fixe, réglable et détachable // l'empaigne à lacets // première acc Wave échangeable (réf. 3556)



### 31080 Pointure 35-43 A<sup>micro</sup>

CE, EN ISO 20345:2011 SB, A, E, FO, SRA  
 microfibre blanche // doublure à fils d'argent // bride arrière fixe, réglable et détachable // l'empaigne à lacets // première acc Wave échangeable (réf. 3556)



## INFO

A-micro est un matériau Haute Performance inédit. Son qualité respirant et en même temps hydrofuge dépasse même les propriétés de cuir hydrophobé. Etant lavable à 30°C sans rétrécir et antibactérien se qualifie particulièrement pour l'usage en zones sensibles au regard hygiénique.

En outre, on peut l'équiper avec des « traitements divers » comme des ions d'argent. Causé par sa structure la microfibre est surtout légère et souple mais simultanément très antidéchirure et résistante. reproduit cuir visuellement mais **sans** jaunir sous rayonnement solaire.

A<sup>micro</sup>



### 31031

Pointure 35-48

CE, EN ISO 20345:2011 S1, SRA  
cuir blanc **avec pièces textiles Air-Mesh grises favorisant la bonne respiration** // doublure Silver Point // fermeture velcro double // première acc Wave échangeable (réf. 3557)



### 31036

Pointure 35-48

CE, EN ISO 20345:2011 S1, SRA  
cuir noir **avec pièces textiles Air-Mesh grises favorisant la bonne respiration** // doublure Silver Point // fermeture velcro double // première acc Wave échangeable (réf. 3557)



### 31056

Pointure 35-48

CE, EN ISO 20345:2011 S1, SRA  
cuir noir **avec pièces textiles Air-Mesh noires favorisant la bonne respiration** // doublure Silver Point // première acc Wave échangeable (réf. 3557) // bandes réfléchissantes



### 31055

Pointure 35-48

CE, EN ISO 20345:2011 S1, SRA  
cuir noir **avec pièces textiles Air-Mesh grises favorisant la bonne respiration** // doublure Silver Point // première acc Wave échangeable (réf. 3557) // bandes réfléchissantes



### 31058

Pointure 35-48

CE, EN ISO 20345:2011 S1, SRA  
cuir blanc **avec pièces textiles Air-Mesh favorisant la bonne respiration** // doublure Silver Point // première acc Wave échangeable (réf. 3557)



### 31051

Pointure 35-48

**COMFORTEMP**

CE, EN ISO 20345:2011 S2, SRA  
cuir blanc // doublure régulatrice de chaleur Comfortemp®, technologie mPCM // première acc Wave échangeable (réf. 3557)







### 31020

Pointure 35-48

CE, EN ISO 20345:2011 S1, SRA  
 cuir blanc, perforé // doublure Silver Point // fermeture velcro double // première acc Wave échangeable (réf. 3557) // bandes réfléchissantes



### 31021

Pointure 35-48

CE, EN ISO 20345:2011 S1, SRA  
 cuir noir, perforé // doublure Silver Point // fermeture velcro double // première acc Wave échangeable (réf. 3557) // bandes réfléchissantes



### 31037

Pointure 35-48

CE, EN ISO 20345:2011 S2, SRA  
 cuir noir // doublure Silver Point // élastique à l'empeigne // première acc Wave échangeable (réf. 3557)



### 31032

Pointure 35-48

CE, EN ISO 20345:2011 S2, SRA  
 cuir blanc // doublure Silver Point // élastique à l'empeigne // première acc Wave échangeable (réf. 3557)



### 31023

Pointure 35-48

CE, EN ISO 20345:2011 S2, SRA  
 cuir blanc // doublure Silver Point // fermeture velcro double // première acc Wave échangeable (réf. 3557) // bandes réfléchissantes



### 31024

Pointure 35-48

CE, EN ISO 20345:2011 S2, SRA  
 cuir noir // doublure Silver Point // fermeture velcro double // première acc Wave échangeable (réf. 3557) // bandes réfléchissantes





### 31026 Pointure 35-48

CE, EN ISO 20345:2011 S2, SRA  
microfibre blanche // doublure à fils d'argent // première acc  
Wave échangeable (réf. 3557)



### 31027 Pointure 35-48

CE, EN ISO 20345:2011 S2, SRA  
microfibre noire // doublure à fils d'argent // première acc  
Wave échangeable (réf. 3557)



### 31029 Pointure 35-48

CE, EN ISO 20345:2011 S2, SRA  
microfibre noire // doublure à fils d'argent // élastique à  
l'empeigne // première acc Wave échangeable (réf. 3557)



### 31028 Pointure 35-48

CE, EN ISO 20345:2011 S2, SRA  
microfibre blanche // doublure à fils d'argent // élastique à  
l'empeigne // première acc Wave échangeable (réf. 3557)



### 31033 Pointure 35-48

CE, EN ISO 20345:2011 S2, SRA  
cuir blanc // doublure Silver Point // première acc Wave  
échangeable (réf. 3557) // bandes réfléchissantes



### 31038 Pointure 35-48

CE, EN ISO 20345:2011 S2, SRA  
cuir noir // doublure Silver Point // première acc Wave échan-  
geable (réf. 3557) // bandes réfléchissantes





### 31874 Pointure 35-48

CE, EN ISO 20345:2011 S3, SRA  
cuir noir design ATEX // doublure Silver Point // première acc Wave échangeable (réf. 3557) // semelle antiperforation non-métallique



### 31853 Pointure 35-48

CE, EN ISO 20345:2011 S3, SRA  
cuir noir design ATEX // doublure Silver Point // première acc Wave échangeable (réf. 3557) // semelle antiperforation non-métallique // bandes réfléchissantes



#### Détails



semelle antiperforation non-métallique





# CHAUSSURES DE SÉCURITÉ - UNI6

## uni6 - Un pas vers le future!

- ▶ CE
- ▶ SRC-antidérapant selon EN ISO 20345:2011
- ▶ Embout acier (200 J) selon DIN EN 12568
- ▶ Dessus en cuir/ microfibre
- ▶ Doublure spéciale, absorbe l'humidité Silver Point ou on steam®
- ▶ Semelle intermédiaire en PU moussé
- ▶ Semelle TPU antidérapante
- ▶ Première acc Wave échangeable
- ▶ Approprié pour semelles orthopédiques
- ▶ Traitement Sanitized®
- ▶ ESD compatible selon EN 61340
- ▶ **ATEX**® selon EN 61340-4-3, Classe de climat 1, 23 ± 2°C, 12% ± 3% RH

La série « uni6 » se caractérise particulièrement par une technique innovante et un look dynamique en signe de « Life-style », crée par la clientèle ambitieuse.

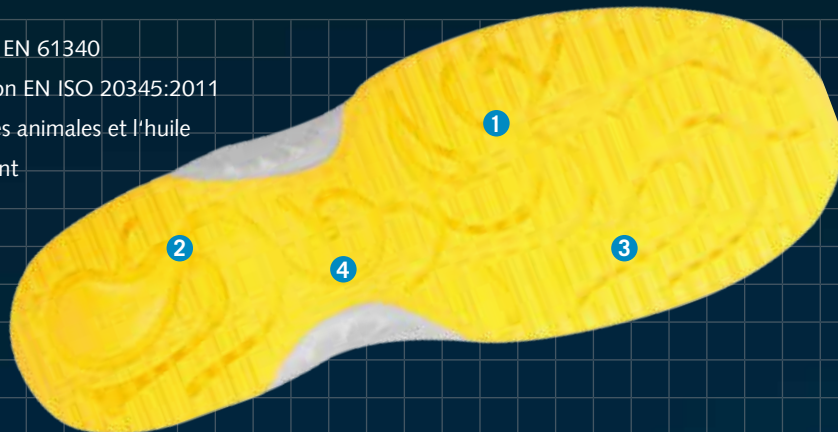
Les modèles « uni6 » présentent une toute nouvelle génération de chaussures multi-usage, d'aspect sportif et super-chaussant par un choix soigné de matières très mode, des coloris fraîches et un design de semelle de caractère extravagant.

Pour le développement de la semelle à deux couches, les dernières reconnaissances du domaine de la médecine du travail et du sport ont été mises en oeuvre. Une couche PU moussé garantit un amortissement équilibré sur toute la plantaire et stabilise le pied. La semelle d'ursure en TPU satisfait aux plus hautes exigences techniques concernant le coefficient d'antidérapance et de résistance à l'abrasion. De même nous nous sommes focalisés sur la sélection des meilleures qualités de matières premières pour les tiges et pour les doublures ayant pour but un confort extraordinaire.

**Uni6, une gamme de caractère innovant.**

## TECHNOLOGIE

- 1 ESD compatible selon EN 61340
- 2 SRC-antidérapant selon EN ISO 20345:2011
- 3 Résistance aux graisses animales et l'huile
- 4 Résistance au carburant



## acc Wave - air clima confort

**3576**

Pointure 35-48



### INFORMATION

Toutes les modèles „uni6“ sont appropriés pour semelles orthopédiques „ORTHOstat“ et „SENSOstat“.

ORTHOstat®



SENSOstat®





NOUVEAU



### 31760 Pointure 35-48

CE, EN ISO 20345:2011 S1, SRC  
cuir fonctionnel blanc, structure en nid d'abeilles // hydrofuge // résistant aux éraflures // doublure Silver Point // première acc Wave échangeable (réf. 3576)



NOUVEAU



### 31761 Pointure 35-48

CE, EN ISO 20345:2011 S1, SRC  
cuir fonctionnel noir, structure en nid d'abeilles // hydrofuge // résistant aux éraflures // doublure Silver Point // première acc Wave échangeable (réf. 3576)



NOUVEAU



### 31762 Pointure 35-48

CE, EN ISO 20345:2011 S1, SRC  
cuir fonctionnel bleu, structure en nid d'abeilles // hydrofuge // résistant aux éraflures // doublure Silver Point // première acc Wave échangeable (réf. 3576)



NOUVEAU



### 31764 Pointure 35-48

CE, EN ISO 20345:2011 S1, SRC  
cuir fonctionnel rouge, structure en nid d'abeilles // hydrofuge // résistant aux éraflures // doublure Silver Point // première acc Wave échangeable (réf. 3576)



NOUVEAU



### 31763 Pointure 35-48

CE, EN ISO 20345:2011 S1, SRC  
cuir fonctionnel marin // hydrofuge // résistant aux éraflures // doublure Silver Point // première acc Wave échangeable (réf. 3576)



**NOUVEAU**



**31720** Pointure 35-48

CE, EN ISO 20345:2011 S1, SRC  
 cuir blanc **avec pièces textiles blanc favorisant la respiration** // doublure Silver Point // première acc Wave échangeable (réf. 3576) // bandes réfléchissantes



**NOUVEAU**



**31721** Pointure 35-48

CE, EN ISO 20345:2011 S1, SRC  
 velours noir **avec pièces textiles noires favorisant la respiration** // doublure Silver Point // première acc Wave échangeable (réf. 3576) // bandes réfléchissantes



**NOUVEAU**



**31731** Pointure 35-48

CE, EN ISO 20345:2011 S1, SRC  
 cuir noir, microperforé // doublure Silver Point // première acc Wave échangeable (réf. 3576) // bandes réfléchissantes



**NOUVEAU**



**31730** Pointure 35-48

CE, EN ISO 20345:2011 S1, SRC  
 cuir blanc, microperforé // doublure Silver Point // première acc Wave échangeable (réf. 3576) // bandes réfléchissantes



**NOUVEAU**



**31770** Pointure 35-48

CE, EN ISO 20345:2011 S2, SRC  
 cuir blanc // doublure Silver Point // première acc Wave échangeable (réf. 3576) // bandes réfléchissantes



**NOUVEAU**



**31771** Pointure 35-48

CE, EN ISO 20345:2011 S2, SRC  
 cuir noir // doublure Silver Point // première acc Wave échangeable (réf. 3576) // bandes réfléchissantes







**NOUVEAU**



**31780** Pointure 35-48 **A° micro**

CE, EN ISO 20345:2011 S2, SRC  
microfibre blanche // doublure Silver Point // première acc Wave échangeable (réf. 3576)



**NOUVEAU**



**31781** Pointure 35-48 **A° micro**

CE, EN ISO 20345:2011 S2, SRC  
microfibre noire/ grise // doublure Silver Point // première acc Wave échangeable (réf. 3576)



**NOUVEAU**



**31782** Pointure 35-48 **A° micro**

CE, EN ISO 20345:2011 S2, SRC  
microfibre grise/ bleue // doublure Silver Point // première acc Wave échangeable (réf. 3576)



**NOUVEAU**



**31783** Pointure 35-48 **A° micro**

CE, EN ISO 20345:2011 S2, SRC  
microfibre grise/ rouge // doublure Silver Point // première acc Wave échangeable (réf. 3576)



**NOUVEAU**



**31784** Pointure 35-48 **A° micro**

CE, EN ISO 20345:2011 S2, SRC  
microfibre grise/ jaune // doublure Silver Point // première acc Wave échangeable (réf. 3576)



**NOUVEAU**



**31785** Pointure 35-48 **A° micro**

CE, EN ISO 20345:2011 S2, SRC  
microfibre grise/ noire // doublure Silver Point // première acc Wave échangeable (réf. 3576)







NOUVEAU



### 31711

Pointure 35-48

CE, EN ISO 20345:2011 S1, SRC  
velours noir // doublure „on steam®“ // première acc Wave  
échangeable (réf. 3576)



NOUVEAU



### 31700

Pointure 35-48

CE, EN ISO 20345:2011 S1, SRC  
cuir blanc **avec pièces textiles blanc favorisant la  
respiration** // doublure „on steam®“ // première acc Wave  
échangeable (réf. 3576) // bandes réfléchissantes



NOUVEAU



### 31701

Pointure 35-48

CE, EN ISO 20345:2011 S1, SRC  
velours noir **avec pièces textiles noires favorisant la  
respiration** // doublure „on steam®“ // première acc Wave  
échangeable (réf. 3576) // bandes réfléchissantes





**NOUVEAU**



**31750** Pointure 35-48

CE, EN ISO 20345:2011 S2, SRC  
cuir blanc // doublure „on steam®“ // première acc Wave  
échangeable (réf. 3576)



**NOUVEAU**



**31751** Pointure 35-48

CE, EN ISO 20345:2011 S2, SRC  
cuir noir // doublure „on steam®“ // première acc Wave  
échangeable (réf. 3576)



**NOUVEAU**



**31752** Pointure 35-48

CE, EN ISO 20345:2011 S2, SRC  
cuir noir/ brun // doublure „on steam®“ // première acc  
Wave échangeable (réf. 3576) // bandes réfléchissantes



**NOUVEAU**



**31753** Pointure 35-48

CE, EN ISO 20345:2011 S2, SRC  
cuir noir design ATEX // doublure „on steam®“ // première acc  
Wave échangeable (réf. 3576)



**INFORMATION**

Toutes les modèles „uni6“  
sont appropriés pour  
semelles orthopédiques  
„ORTHOstat“ et „SENSOstat“.

ORTHOstat®



SENSOstat®





NOUVEAU



## 31793 Pointure 35-48

CE, EN ISO 20345:2011 S3, SRC\*

cuir noir design ATEX // doublure „on steam®“ // première acc Wave échangeable (réf. 3576) // semelle antiperforation non-métallique



### INFORMATION

**On steam®** est un nouveau tissu d'haute technologie en microfibre. Appliqué comme doublure l'on steam® a une capacité d'absorption d'eau correspondant à l'octuple de son propre poids et garantit ainsi un climat confortable et sec à l'intérieur de la chaussure.

#### Propriétés techniques:

- ▶ Absorption de l'humidité et transport vers l'extérieur
- ▶ Respirant - antimicrobes - désodorisant
- ▶ Climatisant
- ▶ Anti-allergique
- ▶ Production à neutralité carbone
- ▶ Contrôlé selon l'Oeko-Tex Standard 100

\* Certification en cours





acc Wave - **air clima confort**

**3582** ouvert

**3580** fermé

Pointure 36-52



**acc - système de première**

- ▶ Soutient de la voûte plantaire
- ▶ Confort optimal à l'usage
- ▶ Soutient le comportement naturel de déroulement

**acc Wave première de confort (air clima confort)**

**acc - système d'amortissage**

- ▶ Absorption immédiate des chocs
- ▶ Répartition homogénéisée de la pression
- ▶ Amortissement intégral
- ▶ Soulage muscles, tendons, articulations et colonne vertébrale
- ▶ Chaussant parfait grâce à une adaption individualisée

**acc - système d'aération**

- ▶ Circulation de l'air sur l'ensemble du pied
- ▶ Évacuation immédiate de l'humidité
- ▶ Temps de séchage réduit
- ▶ Le pied reste puls sec et frais



# CHAUSSURES DE SÉCURITÉ - ANATOM

## anatom – Le lien sûr entre sécurité et confort

- ▶ CE
- ▶ SRC-antidérapant selon EN ISO 20345:2011
- ▶ Acier embout (200 Joule) selon DIN EN 12568
- ▶ Dessus en cuir/ microfibre
- ▶ Doublure spéciale, absorbe l'humidité fibres d'argent ou Silver Point
- ▶ Semelle intermédiaire PU moussé
- ▶ Semelle d'ursure PU, antidérapante
- ▶ Première échangeable acc Wave
- ▶ Approprié pour semelles orthopédiques
- ▶ Traitement Sanitized®
- ▶ ESD compatible selon EN 61340
- ▶ **ATEX** selon EN 61340-4-3, Classe de climat 1, 23 ± 2°C, 12% ± 3% RH

Les modèles ABEBA « anatom » sont le bon choix pour ceux, qui cherchent une chaussure très robuste et durable portant garant pour un maximum de confort et de sécurité. Grâce à la semelle injectée à deux couches le gamme « anatom » couvre ces exigences de manière idéale.

Une couche compacte, anti-glissante et résistante à l'abrasion autant que le renfort de torsion en TPU assurent la stabilité au porteur. Le talon asymétrique reproduisant l'effet d'une chaussure déjà portée bloque l'effet levier accentué en relevant et en arrondissant le côté extérieur. Le relief intérieur vertical réduit le risque de foulures vers l'intérieur. La semelle de confort intermédiaire en mousse fait fonction d'absorbeur de chocs.

## TECHNOLOGIE

- 1 ESD compatible selon EN 61340
- 2 SRC-antidérapant selon EN ISO 20345:2011
- 3 Profil autonettoyant
- 4 Talon asymétrique pour un positionnement naturel du pied
- 5 Torsion en TPU
- 6 Protection de flexion (grande stabilité latérale)
- 7 Résistance au carburant



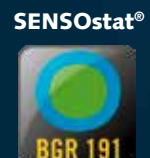
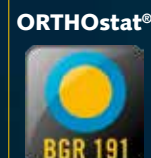
### Talon asymétrique

- ▶ Reproduit l'effet d'une chaussure déjà portée
- ▶ Bloque l'effet levier accentué, en relevant et en arrondissant le côté extérieur
- ▶ Réduit l'effet de plissement vers l'intérieur, grâce à son relief intérieur vertical



### INFORMATION

Toutes les modèles „anatom“ SB, S1 et S2 sont appropriés pour semelles orthopédiques „ORTHOstat“ et „SENSOstat“.





**32120** Pointure 36-48

Pointure 49-52

CE, EN ISO 20345:2011 SB, A, E, WRU, SRC  
microfibre blanche // doublure à fils d'argent // bride arrière  
fixe et réglable // élastique à l'empaigne, bride réglable //  
première acc Wave échangeable (réf. 3582)



**32125** Pointure 36-48

Pointure 49-52

CE, EN ISO 20345:2011 SB, A, E, WRU, SRC  
microfibre noire // doublure à fils d'argent // bride arrière  
fixe et réglable // élastique à l'empaigne, bride réglable //  
première acc Wave échangeable (réf. 3582)



**32615** Pointure 36-48

Pointure 49-50

CE, EN ISO 20345:2011 S1, SRC  
microfibre noire, perforée // doublure à fils d'argent // fer-  
meture velcro double // première acc Wave échangeable (réf.  
3580) // bandes réfléchissantes



**2616** Pointure 36-48

Pointure 49-50

CE, EN ISO 20345:2011 S1, SRC  
microfibre blanche, perforée // doublure à fils d'argent //  
fermeture velcro double // première acc Wave échangeable  
(réf. 3580) // bandes réfléchissantes



**2626** Pointure 36-48

Pointure 49-52

CE, EN ISO 20345:2011 S1, SRC  
microfibre blanche // doublure à fils d'argent // première acc  
Wave échangeable (réf. 3580) // bandes réfléchissantes



**32140** Pointure 36-48

CE, EN ISO 20345:2011 S2, SRC\*  
microfibre blanche // doublure à fils d'argent // fermeture velcro  
double // première acc Wave échangeable (réf. 3580)





**32131** Pointure 36-48

Pointure 49-50

CE, EN ISO 20345:2011 S2, SRC  
microfibre blanche // doublure à fils d'argent // première acc  
Wave échangeable (réf. 3580)



**32136** Pointure 36-48

Pointure 49-50

CE, EN ISO 20345:2011 S2, SRC  
microfibre noire // doublure à fils d'argent // première acc  
Wave échangeable (réf. 3580)



**32135** Pointure 36-48

Pointure 49-52

CE, EN ISO 20345:2011 S2, SRC  
microfibre noire // doublure à fils d'argent // élastique à  
l'empaigne, bride réglable // première acc Wave échangeable  
(réf. 3580)



**32130** Pointure 36-48

Pointure 49-52

CE, EN ISO 20345:2011 S2, SRC  
microfibre blanche // doublure à fils d'argent // élastique à  
l'empaigne, bride réglable // première acc Wave échangeable  
(réf. 3580)



**32172** Pointure 36-48

Pointure 49-50

CE, EN ISO 20345:2011 S2, SRC  
microfibre blanche // doublure à fils d'argent // revêtement  
résistant aux éraflures à l'embout et au talon // première acc  
Wave échangeable (réf. 3580) // bandes réfléchissantes



**32171** Pointure 36-48

Pointure 49-50

CE, EN ISO 20345:2011 S2, SRC  
microfibre noire // doublure à fils d'argent // revêtement résis-  
tant aux éraflures à l'embout et au talon // première acc Wave  
échangeable (réf. 3580) // bandes réfléchissantes





**32189** Pointure 36-48

Pointure 49-52

CE, EN ISO 20345:2011 S1, SRC  
velours noir **avec pièces textiles favorisant la respiration** // bride d'empaigne réglable // première acc Wave échangeable (réf. 3580) // bandes réfléchissantes



**1111** Pointure 36-48

Pointure 49-50

CE, EN ISO 20345:2011 S1, SRC  
cuir noir, perforé **avec pièces textiles marines** // bride d'empaigne réglable // première acc Wave échangeable (réf. 3580)



**1122** Pointure 36-48

Pointure 49-50

CE, EN ISO 20345:2011 S1, SRC  
nubuck noir **avec pièces textiles vertes/noires favorisant la respiration** // doublure Silver Point // première acc Wave échangeable (réf. 3580)



**32146** Pointure 36-48

Pointure 49-50

CE, EN ISO 20345:2011 S1, SRC  
velours marron **avec pièces textiles favorisant la respiration** // revêtement résistant aux éraflures à l'embout et au talon // première acc Wave échangeable (réf. 3580) // bandes réfléchissantes



**32147** Pointure 36-48

Pointure 49-50

CE, EN ISO 20345:2011 S1, SRC  
velours marin **avec pièces textiles favorisant la respiration** // revêtement résistant aux éraflures au talon // première acc Wave échangeable (réf. 3580) // bandes réfléchissantes



### INFORMATION

Toutes les modèles „anatom“  
SB, S1 et S2 sont appropriés  
pour semelles orthopédiques  
„ORTHOstat“ et „SENSOstat“.

ORTHOstat®



SENSOstat®







**32174** Pointure 36-48

Pointure 49-50

CE, EN ISO 20345:2011 S1, SRC\*

cuir blanc **avec pièces textiles grises favorisant la respiration** // bride d'empigne réglable // première acc Wave échangeable (réf. 3580) // bandes réfléchissantes



**32144** Pointure 36-48

Pointure 49-50

CE, EN ISO 20345:2011 S1, SRC

cuir blanc **avec pièces textiles grises favorisant la respiration** // première acc Wave échangeable (réf. 3580)



**32145** Pointure 36-48

Pointure 49-50

CE, EN ISO 20345:2011 S1, SRC

velours noir **avec pièces textiles grises favorisant la respiration** // première acc Wave échangeable (réf. 3580) // bandes réfléchissantes



\* Certification en cours



NOUVEAU



### 32177

Pointure 36-48

CE, EN ISO 20345:2011 S2, SRC  
run-dry noir, **matériau multifonctionnel**, extrêmement résistant à l'abrasion dessus // revêtement résistant aux éraflures au talon // première acc Wave échangeable (réf. 3580)



NOUVEAU



### 32178

Pointure 36-48

CE, EN ISO 20345:2011 S2, SRC  
run-dry noir, **matériau multifonctionnel**, extrêmement résistant à l'abrasion dessus // revêtement résistant aux éraflures au talon // première acc Wave échangeable (réf. 3580) // bandes réfléchissantes



### 32169

Pointure 36-48

Pointure 49-50

CE, EN ISO 20345:2011 S2, SRC  
cuir noir // revêtement résistant aux éraflures à l'embout et au talon // première acc Wave échangeable (réf. 3580) // bandes réfléchissantes // **coupe basse (à la hauteur de la cheville)**



### 32156

Pointure 36-48

Pointure 49-50

CE, EN ISO 20345:2011 S2, SRC  
cuir noir // revêtement résistant aux éraflures à l'embout et au talon // première acc Wave échangeable (réf. 3580) // bandes réfléchissantes



### 32168

Pointure 36-48

Pointure 49-50

CE, EN ISO 20345:2011 S2, SRC  
cuir noir // revêtement résistant aux éraflures à l'embout et au talon // première acc Wave échangeable (réf. 3580) // bandes réfléchissantes



## INFORMATION

Toutes les modèles „anatom“  
SB, S1 et S2 sont appropriés  
pour semelles orthopédiques  
„ORTHOstat“ et „SENSOstat“.

ORTHOstat®



SENSOstat®





### 32289

Pointure 36-48

CE, EN ISO 20345:2011 S1P, SRC\*  
 velours noir **avec pièces textiles favorisant la respiration** //  
 bride d'empigne réglable // première acc Wave échangeable  
 (réf. 3580) // semelle antiperforation non-métallique // bandes  
 réfléchissantes



### 32247

Pointure 36-48



CE, EN ISO 20345:2011 S1P, SRC\*  
 velours marin **avec pièces textiles favorisant la respira-  
 tion** // revêtement résistant aux éraflures au talon // premi-  
 ère acc Wave échangeable (réf. 3580) // semelle antiperfora-  
 tion non-métallique // bandes réfléchissantes



### 32243

Pointure 36-48

CE, EN ISO 20345:2011 S1P, SRC\*  
 cuir noir **avec pièces textiles favorisant la respiration**  
 design ATEX // première acc Wave échangeable (réf. 3580) //  
 semelle antiperforation non-métallique // bandes réfléchissantes







**32256** Pointure 36-48

Pointure 49-52

CE, EN ISO 20345:2011 S3, SRC\*  
cuir noir // revêtement résistant aux éraflures à l'embout et au talon // première acc Wave échangeable (réf. 3580) // semelle antiperforation non-métallique // bandes réfléchissantes



**32254** Pointure 36-48

CE, EN ISO 20345:2011 S3, SRC\*  
cuir noir design ATEX // revêtement résistant aux éraflures à l'embout et au talon // première acc Wave échangeable (réf. 3580) // semelle antiperforation non-métallique



**32280** Pointure 36-48 micro

CE, EN ISO 20345:2011 S3, SRC\*  
microfibre blanche // doublure isolante au froid // 3 fermetures velcro // cheville rembourrée // première acc Wave échangeable (réf. 3580) // semelle antiperforation non-métallique // bandes réfléchissantes



**32281** Pointure 36-48 micro

CE, EN ISO 20345:2011 S3, SRC\*  
microfibre noire // doublure isolante au froid // 3 fermetures velcro // cheville rembourrée // première acc Wave échangeable (réf. 3580) // semelle antiperforation non-métallique // bandes réfléchissantes



Détails



semelle antiperforation non-métallique

\* Certification en cours





### 32268

Pointure 36-48

Pointure 49-52

CE, EN ISO 20345:2011 S3, SRC\*

cuir noir // revêtement résistant aux éraflures à l'embout et au talon // première acc Wave échangeable (réf. 3580) // semelle antiperforation non-métallique // bandes réfléchissantes



### 32270

Pointure 36-48

CE, EN ISO 20345:2011 S3, SRC\*

cuir noir design ATEX // revêtement résistant aux éraflures à l'embout et au talon // première acc Wave échangeable (réf. 3580) // semelle antiperforation non-métallique



### 32269

Pointure 36-48

CE, EN ISO 20345:2011 S3, SRC\*

cuir noir // revêtement résistant aux éraflures à l'embout et au talon // première acc Wave échangeable (réf. 3580) // semelle antiperforation non-métallique // bandes réfléchissantes // **coupe basse (à la hauteur de la cheville)**



CRAWLER





# CHAUSSURES DE SÉCURITÉ - **CRAWLER**

## crawler - Visions mises en oeuvre

- ▶ CE
- ▶ SRC-antidérapant selon EN ISO 20345:2011
- ▶ Embout aluminium (200 Joule) selon DIN EN 12568:2010
- ▶ Dessus en cuir/ A-micro
- ▶ Doublure spéciale, absorbe l'humidité avec Silver Point
- ▶ Semelle intermédiaire en PU moussé
- ▶ Semelle d'usure en TPU
- ▶ Première acc Wave échangeable
- ▶ Approprié pour semelles orthopédiques
- ▶ Traitement Sanitized®
- ▶ ESD compatible selon EN 61340
- ▶ **ATEX** selon EN 61340-4-3, Classe de climat 1, 23 ± 2°C, 12% ± 3% RH

La vision d'ABEBA était la conception d'une chaussure de sécurité doté d'un maximum de performance technique, un confort intransigeant, un look très tendance et la légèreté de baskets. Cette vision a été réalisée par la mise en oeuvre de notre gamme « Crawler ». La première gamme d'ABEBA à embout en aluminium! La construction spécifique de la semelle avec couche intermédiaire en PU moussée, talon asymétrique, frontispice levé, semelle d'usure en TPU profilée de façon inhabituelle donne un aspect sportif au « Crawler » et est déterminé par l'objectif de créer un maximum de confort. L'aspect moderne des « Crawler » est ponctué par notre choix de matières premières des tiges. Les doublures ainsi que les semelles acc Wave contribuent essentiellement au bien-être et au confort. Tous ces facteurs rendent l'ABEBA « Crawler » avec son embout aluminium une chaussure de sécurité performante, confortable, ultra-légère et sportive de qualité supérieure.

« Crawler » - performance sans concession.

## TECHNOLOGIE

- 1 ESD compatible selon EN 61340
- 2 SRC-antidérapant selon EN ISO 20345:2011
- 3 Zone de flexion optimisent le déroulement
- 4 Haute résistance à l'abrasion
- 6 Ammortissement confortable et haute flexibilité  
Insert anti-torsion

L'icône embout aluminium

## acc Wave - air clima comfort

**3577**

Pointure 36-48



### INFORMATION

Toutes les modèles „Crawler“ sont appropriés pour semelles orthopédiques „ORTHOstat“ et „SENSOstat“.

ORTHOstat®



SENSOstat®





NOUVEAU



### 34580

Pointure 36-48

CE, EN ISO 20345:2011 S1, SRC  
cuir blanc/ bleu // doublure Silver Point // première acc Wave échangeable (réf. 3577) // **embout aluminium** (200 Joule)



NOUVEAU



### 34581

Pointure 36-48

CE, EN ISO 20345:2011 S1, SRC  
velours noir/ bleu // doublure Silver Point // première acc Wave échangeable (réf. 3577) // **embout aluminium** (200 Joule)



NOUVEAU



### 34582

Pointure 36-48

CE, EN ISO 20345:2011 S1, SRC  
velours noir/ jaune // doublure Silver Point // première acc Wave échangeable (réf. 3577) // **embout aluminium** (200 Joule)



NOUVEAU



### 34584

Pointure 36-48

CE, EN ISO 20345:2011 S1, SRC  
cuir blanc/ noir // doublure Silver Point // première acc Wave échangeable (réf. 3577) // **embout aluminium** (200 Joule)



NOUVEAU



### 34570

Pointure 36-48

CE, EN ISO 20345:2011 S1, SRC  
cuir blanc **avec pièces textiles favorisant la respiration** // revêtement résistant aux éraflures à l'embout et au talon // doublure Silver Point // première acc Wave échangeable (réf. 3577) // **embout aluminium** (200 Joule) // bandes réfléchissantes



NOUVEAU



### 34571

Pointure 36-48

CE, EN ISO 20345:2011 S1, SRC  
velours noir/ bleu **avec pièces textiles favorisant la respiration** // revêtement résistant aux éraflures à l'embout et au talon // doublure Silver Point // première acc Wave échangeable (réf. 3577) // **embout aluminium** (200 Joule) // bandes réfléchissantes





**NOUVEAU**



**34572** Pointure 36-48

CE, EN ISO 20345:2011 S1, SRC  
velours noir/ jaune **avec pièces textiles favorisant la respiration** // revêtement résistant aux éraflures à l'embout et au talon // doublure Silver Point // première acc Wave échangeable (réf. 3577) // **embout aluminium** (200 Joule) // bandes réfléchissantes



**NOUVEAU**



**34514** Pointure 36-48 **A° micro**

CE, EN ISO 20345:2011 S1, SRC  
microfibre blanche/ noire **avec pièces textiles favorisant la respiration** // doublure Silver Point // première acc Wave échangeable (réf. 3577) // **embout aluminium** (200 Joule) // bandes réfléchissantes



**NOUVEAU**



**34510** Pointure 36-48 **A° micro**

CE, EN ISO 20345:2011 S1, SRC  
microfibre blanche/ grise **avec pièces textiles favorisant la respiration** // doublure Silver Point // première acc Wave échangeable (réf. 3577) // **embout aluminium** (200 Joule) // bandes réfléchissantes



**NOUVEAU**



**34511** Pointure 36-48 **A° micro**

CE, EN ISO 20345:2011 S1, SRC  
microfibre noire/ bleue **avec pièces textiles favorisant la respiration** // doublure Silver Point // première acc Wave échangeable (réf. 3577) // **embout aluminium** (200 Joule) // bandes réfléchissantes



**NOUVEAU**



**34512** Pointure 36-48 **A° micro**

CE, EN ISO 20345:2011 S1, SRC  
microfibre noire/ rouge **avec pièces textiles noires favorisant la respiration** // doublure Silver Point // première acc Wave échangeable (réf. 3577) // **embout aluminium** (200 Joule) // bandes réfléchissantes



## INFORMATION

### Chaussures de Sécurité avec embout aluminium

- Certification selon la norme EN 12568:2010 hors de la chaussure (200 Joule)
- Certification selon la norme EN ISO 20345:2011 dans la chaussure (200 Joule)
- 50 % plus léger que l'acier
- Balance entre embout et talon améliorée

L'icône embout aluminium





NOUVEAU



### 34573 Pointure 36-48

CE, EN ISO 20345:2011 S2, SRC  
cuir blanc // revêtement résistant aux éraflures à l'embout et au talon // doublure Silver Point // première acc Wave échangeable (réf. 3577) // **embout aluminium** (200 Joule) // bandes réfléchissantes



NOUVEAU



### 34574 Pointure 36-48

CE, EN ISO 20345:2011 S2, SRC  
cuir noir // revêtement résistant aux éraflures à l'embout et au talon // doublure Silver Point // première acc Wave échangeable (réf. 3577) // **embout aluminium** (200 Joule) // bandes réfléchissantes



NOUVEAU



### 34500 Pointure 36-48 A°micro

CE, EN ISO 20345:2011 S2, SRC  
microfibre blanche/ grise // dessus une pièce // doublure Silver Point // première acc Wave échangeable (réf. 3577) // **embout aluminium** (200 Joule) // bandes réfléchissantes



NOUVEAU



### 34501 Pointure 36-48 A°micro

CE, EN ISO 20345:2011 S2, SRC  
microfibre noire/ bleue // dessus une pièce // doublure Silver Point // première acc Wave échangeable (réf. 3577) // **embout aluminium** (200 Joule) // bandes réfléchissantes

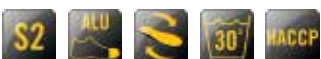


NOUVEAU



### 34502 Pointure 36-48 A°micro

CE, EN ISO 20345:2011 S2, SRC  
microfibre noire/ rouge // dessus une pièce // doublure Silver Point // première acc Wave échangeable (réf. 3577) // **embout aluminium** (200 Joule) // bandes réfléchissantes



NOUVEAU



### 34504 Pointure 36-48 A°micro

CE, EN ISO 20345:2011 S2, SRC  
microfibre blanche/ noire // dessus une pièce // doublure Silver Point // première acc Wave échangeable (réf. 3577) // **embout aluminium** (200 Joule) // bandes réfléchissantes



**NOUVEAU**



**34883** Pointure 36-48

CE, EN ISO 20345:2011 S1P, SRC\*  
cuir noir/ blanc // doublure Silver Point // première acc Wave échangeable (réf. 3577) // semelle antiperforation non-métallique // **embout aluminium** (200 Joule)



**NOUVEAU**



**34813** Pointure 36-48 micro

CE, EN ISO 20345:2011 S1P, SRC\*  
microfibre noire/ jaune **avec pièces textiles noires favorisant la respiration** // doublure Silver Point // première acc Wave échangeable (réf. 3577) // semelle antiperforation non-métallique // **embout aluminium** (200 Joule) // bandes réfléchissantes



**NOUVEAU**



**34875** Pointure 36-48

CE, EN ISO 20345:2011 S3, SRC\*  
cuir gris/ noir // revêtement résistant aux éraflures à l'embout et au talon // doublure Silver Point // première acc Wave échangeable (réf. 3577) // semelle antiperforation non-métallique // **embout aluminium** (200 Joule) // bandes réfléchissantes



**NOUVEAU**



**34803** Pointure 36-48 micro

CE, EN ISO 20345:2011 S3, SRC\*  
microfibre noire/ jaune // dessus une pièce // doublure Silver Point // première acc Wave échangeable (réf. 3577) // semelle antiperforation non-métallique // **embout aluminium** (200 Joule) // bandes réfléchissantes



## INFORMATION

### Talon asymétrique

- ▶ Reproduit l'effet d'une chaussure déjà portée
- ▶ Bloque l'effet levier accentué, en relevant et en arrondissant le côté extérieur
- ▶ Réduit l'effet de plissement vers l'intérieur, grâce à son relief intérieur vertical



Asymétrie naturelle

### Détails



semelle antiperforation non-métallique

\* Certification en cours



Static Control





# CHAUSSURES DE SÉCURITÉ - **STATIC CONTROL**

## Static Control - High-tech au pied

- ▶ CE
- ▶ SRA-antidérapant selon EN ISO 20345:2011
- ▶ Embout non-metallique mcc (200 Joule)
- ▶ Dessus en cuir/ microfibre
- ▶ Semelle intermédiaire en PU
- ▶ asc - anti slip contact ontact semelle
- ▶ Première acc Wave échangeable
- ▶ En partie approprié pour semelles orthopédiques
- ▶ Traitement Sanitized®
- ▶ ESD compatible selon EN 61340
- ▶ **ATEX** selon EN 61340-4-3, Classe de climat 1, 23 ± 2°C, 12% ± 3% RH

L'idée fondamentale était la conception d'une chaussure sportive et légère avec un maximum de technologie et de confort pour tout métier industriel et artisanal. C'est pourquoi ABEBA a créé la gamme « Static Control ». Si suffisant ne suffit pas à vous cette gamme correspond parfaitement à vos exigences. Premièrement la semelle d'usure antidérapante ébouillit par sa construction exceptionnelle:

Un profil à lamelles dont la composition caoutchouc souple favorise une adhérence optimale pendant que le crossprofil en caoutchouc plus dur soutient la stabilité latérale. Des stabilisateurs anti-torsion décrochés soutiennent la voûte plantaire et assurent une grande stabilité. Une intersemelle injectée en PU assure encore meilleur confort pour les articulations et tendons. Tous les modèles sont équipés avec la première de confort échangeable Wave, absorbant une partie de la transpiration du pied.

L'embout non-métallique mcc est très résistant, en même temps élastique à l'extrême et plus léger que le métal et l'aluminium.

## TECHNOLOGIE

- 1 ESD compatible selon EN 61340
- 2 SRA-antidérapant selon EN ISO 20345:2011
- 3 Adhérence optimale, profil à lamelles, composition caoutchouc souple
- 4 Stabilisateurs anti-torsion
- 5 Protection contre les foulures, pour une grande stabilité latérale
- 6 Crossprofil, caoutchouc plus dur, excellente adhérence
- 7 Résistance aux bases et acides
- 8 Résistance au carburant



## Embout non-métallique - mcc - mono coque cap

- ▶ Certification DIN EN 12568 à l'extérieur de la chaussure (200 Joule)
- ▶ Certification EN ISO 20345:2011 à l'intérieur de la chaussure (200 Joule)
- ▶ Très résistant aux chocs
- ▶ Haute élasticité (matière à mémoire)
- ▶ Polyamide thermoplastique
- ▶ Matériel monolithique à haute capacité de charge
- ▶ Non-métallique
- ▶ 50 % plus léger que le métal
- ▶ Plus léger que l'aluminium



## INFORMATION

Toutes les modèles „Static Control“ sont appropriés pour semelles orthopédiques „ORTHOstat“ et „SENSOstat“.

ORTHOstat®



SENSOstat®





## 1275 Pointure 36-47

CE, EN ISO 20345:2011 S1, SRA\*  
cuir noir avec revêtement en carbone résistant aux éraflures  
**avec pièces textiles Air-Mesh favorisant la bonne respiration** // fermeture velcro double // première acc Wave échangeable (réf. 3553) // bandes réfléchissantes



## 31378 Pointure 36-47

CE, EN ISO 20345:2011 S1, SRA\*  
velours anthracite **avec pièces textiles Air-Mesh favorisant la bonne respiration** // fermeture velcro double // première acc Wave échangeable (réf. 3553) // bandes réfléchissantes



## 1272 Pointure 36-47

CE, EN ISO 20345:2011 S1, SRA\*  
cuir/ velours noir **avec textiles Air-Mesh favorisant la bonne respiration** // première acc Wave échangeable (réf. 3553) // bandes réfléchissantes



## 31366 Pointure 36-47

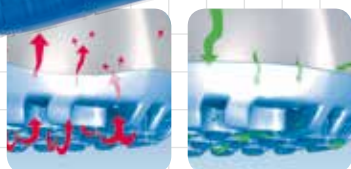
CE, EN ISO 20345:2011 S1, SRA\*  
velours anthracite // première acc Wave échangeable (réf. 3553) // bandes réfléchissantes



### première acc Wave (air clima comfort)

## 3553

Pointure 36-47



### acc - système de première

- ▶ Soutient de la voûte plantaire
- ▶ Confort optimal à l'usage
- ▶ Soutient le comportement naturel de déroulement

### acc - système d'amortissage

- ▶ Absorption immédiate des chocs
- ▶ Répartition homogénéisée de la pression
- ▶ Amortissement intégral
- ▶ Soulage muscles, tendons, articulations et colonne vertébrale
- ▶ Chaussant parfait grâce à une adaptation individualisée

### acc - système d'aération

- ▶ Circulation de l'air sur l'ensemble du pied
- ▶ Évacuation immédiate de l'humidité
- ▶ Temps de séchage réduit
- ▶ Le pied reste puls sec et frais





### 31363

Pointure 36-47

CE, EN ISO 20345:2011 S1, SRA\*  
 cuir blanc **avec pièces textiles Air-Mesh grises favorisant la bonne respiration** // fermeture velcro double // première acc Wave échangeable (réf. 3553)



### 31364

Pointure 36-47

CE, EN ISO 20345:2011 S1, SRA\*  
 cuir noir **avec pièces textiles Air-Mesh grises favorisant la bonne respiration** // fermeture velcro double // première acc Wave échangeable (réf. 3553) // bandes réfléchissantes



### 31377

Pointure 36-47

CE, EN ISO 20345:2011 S1, SRA\*  
 velours noir **avec pièces textiles Air-Mesh grises favorisant la bonne respiration** // première acc Wave échangeable (réf. 3553) // bandes réfléchissantes



### 31376

Pointure 36-47

CE, EN ISO 20345:2011 S1, SRA\*  
 cuir blanc **avec pièces textiles Air-Mesh grises favorisant la bonne respiration** // première acc Wave échangeable (réf. 3553) // bandes réfléchissantes



## INFORMATION

Toutes les modèles  
 „Static Control“  
 sont appropriés pour  
 semelles orthopédiques  
 „ORTHOstat“ et „SENSOstat“.

ORTHOstat®



SENSOstat®



\* Certification en cours



**31392** Pointure 36-47  micro

CE, EN ISO 20345:2011 S2, SRA\*  
microfibre blanche // élastique à l'empeigne // première acc  
Wave échangeable (réf. 3553)



**31361** Pointure 36-47

CE, EN ISO 20345:2011 S2, SRA\*  
cuir blanc // première acc Wave échangeable (réf. 3553) //  
bandes réfléchissantes



**31362** Pointure 36-47

CE, EN ISO 20345:2011 S2, SRA\*  
cuir noir // première acc Wave échangeable (réf. 3553) //  
bandes réfléchissantes





### 31478

 Pointure 36-47

CE, EN ISO 20345:2011 S1P, SRA\*  
 velours anthracite **avec pièces textiles Air-Mesh favorisant la bonne respiration** // fermeture velcro double // première acc Wave échangeable (réf. 3553) // semelle antiperforation non-métallique // bandes réfléchissantes



### 31473

 Pointure 36-47

CE, EN ISO 20345:2011 S1P, SRA\*  
 cuir noir design ATEX **avec textiles Air-Mesh favorisant la bonne respiration** // première acc Wave échangeable (réf. 3553) // semelle antiperforation non-métallique // bandes réfléchissantes



### 31474

 Pointure 36-47

CE, EN ISO 20345:2011 S3, SRA\*  
 cuir noir design ATEX // première acc Wave échangeable (réf. 3553) // semelle antiperforation non-métallique // bandes réfléchissantes



### 31475

 Pointure 36-47

CE, EN ISO 20345:2011 S3, SRA\*  
 cuir noir design ATEX // première acc Wave échangeable (réf. 3553) // semelle antiperforation non-métallique // bandes réfléchissantes



Semelle antiperforation non-métallique



Semelle antiperforation non-métallique



\* Certification en cours



## CHAUSSURES DE SÉCURITÉ - **BUSINESS MEN**

### **Business Men - Toujours bien habillé et protégé**

- ▶ CE
- ▶ SRA-antidérapant selon EN ISO 20345:2011
- ▶ Embout acier (200 Joule) selon DIN EN 12568
- ▶ Dessus en cuir
- ▶ Doublure „on steam®“
- ▶ ESD compatible selon EN 61340

Si vous êtes à la recherche de chaussures de sécurité qui se portent bien avec un costume vous êtes toujours bien habillé avec notre gamme « Business Men ».

Accordant à votre style individuel vous avez le choix entre des modèles de style Budapest arrondies avec perforation Chilly et un modèle de style classique, forme Derby.

Cette gamme fait le lien entre finesse et élégance, sécurité et fonctionnalité.

Tous les modèles sont faits en cuir hydrophobe donc résistants à l'eau. Les doublures en peau pleine fleur bien absorbent la transpiration et améliorent le climat dans la chaussure. La souplesse de la semelle extérieure en caoutchouc et leur semelle intérieure chauffante favorisent un confort extraordinaire. La semelle extérieure convainc en plus par sa qualité antidérapante et sa résistance au carburant. L'embout acier vous arme contre les dangers d'heurter les doigts.

#### **Embout acier**

- ▶ Certification selon la norme DIN EN 12568 hors de la chaussure (200 Joule)
- ▶ Certification selon la norme EN ISO 20345:2011 dans la chaussure (200 Joule)





**33240** Pointure 36-48

CE, EN ISO 20345:2011 S2, SRA\*  
cuir noir // doublure „on steam®“



**33230** Pointure 36-48

CE, EN ISO 20345:2011 S2, SRA\*  
cuir noir // doublure „on steam®“



**33250** Pointure 39-48

CE, EN ISO 20345:2011 S2, SRA\*  
cuir noir // doublure „on steam®“ // élastique à l'empeigne



\* Certification en cours





# PREMIÈRES



**3551**

Pointure 35-47

**pour chaussures de travail „air cushion“**

gris // première échangeable pour chaussures équipées de semelles à coussin d'air // antistatique/ ESD compatible selon EN 61340



**3565**

Reflexor®

Pointure 36-42

**3566**

Reflexor®

Pointure 40-46

**3572**

Reflexor®  
comfort

Pointure 36-43

**pour chaussures de travail „Reflexor®“ (réf. 3565 et réf. 3566)  
pour chaussures de travail „Reflexor®“ comfort (réf. 3572)**

voûte plantaire massage actif Reflexor® échangeable // stimulant pour la circulation sanguine // ballast orthopédique // relief très confortable à ondes exclusivement // antistatique/ ESD compatible selon EN 61340



**3567**

blanc

Pointure 36-42

**3568**

anthracite

Pointure 36-42

**pour chaussures de travail „Reflexor®“, femmes**

semelle intérieure Reflexor®, à revêtement en microfibre // lisse // antistatique/ ESD compatible selon EN 61340



**3569**

blanc

Pointure 40-46

**3570**

anthracite

Pointure 40-46

**pour chaussures de travail „Reflexor®“, hommes**

semelle intérieure Reflexor®, à revêtement en microfibre // lisse // antistatique/ ESD compatible selon EN 61340



**3558**

ouvert

Pointure 35-48

**3559**

fermé

Pointure 35-48

**pour chaussures de travail „light“**

acc Wave première de confort échangeable (air clima confort) // soulage muscles, tendons, articulations et colonne vertébrale // amortissement intégral // climatisant et confortable // antistatique/ ESD compatible selon EN 61340



**3556**

ouvert

Pointure 35-48

**3557**

fermé

Pointure 35-48

**pour chaussures de sécurité „light“**

acc Wave première de confort échangeable (air clima confort) // soulage muscles, tendons, articulations et colonne vertébrale // amortissement intégral // climatisant et confortable // antistatique/ ESD compatible selon EN 61340





**3553**

Pointure 36-47

pour chaussures de sécurité „Static Control“

acc Wave première de confort échangeable (air clima confort) // soulage muscles, tendons, articulations et colonne vertébrale // amortissement intégral // climatisant et confortable // antistatique/ ESD compatible selon EN 61340



**3582**

ouvert

Pointure 36-52

**3580**

fermé

Pointure 36-52

pour chaussures de sécurité „anatom“

acc Wave première de confort échangeable (air clima confort) // soulage muscles, tendons, articulations et colonne vertébrale // amortissement intégral // climatisant et confortable // antistatique/ ESD compatible selon EN 61340



**3574**

Pointure 35-48

pour chaussures de travail „Dynamic“

acc Wave première de confort échangeable (air clima confort) // soulage muscles, tendons, articulations et colonne vertébrale // amortissement intégral // climatisant et confortable // antistatique/ ESD compatible selon EN 61340



**3573**

Pointure 35-48

pour chaussures de travail „easy“

acc Wave première de confort échangeable (air clima confort) // soulage muscles, tendons, articulations et colonne vertébrale // amortissement intégral // climatisant et confortable // antistatique/ ESD compatible selon EN 61340



**3575**

Pointure 35-48

**3576**

Pointure 35-48

pour chaussures de travail „uni6“ (réf. 3575)  
pour chaussures de sécurité „uni6“ (réf. 3576)

acc Wave première de confort échangeable (air clima confort) // soulage muscles, tendons, articulations et colonne vertébrale // amortissement intégral // climatisant et confortable // antistatique/ ESD compatible selon EN 61340



**3577**

Pointure 36-48

pour chaussures de sécurité „Crawler“

acc Wave première de confort échangeable (air clima confort) // soulage muscles, tendons, articulations et colonne vertébrale // amortissement intégral // climatisant et confortable // antistatique/ ESD compatible selon EN 61340



# INFORMATIONS TECHNIQUES

## EXIGENCES DE BASE (EXTRAIT)

	EN ISO 20345	EN ISO 20347
Dérapage (SRA, SRB ou SRC)	SB	OB
Absorption d'énergie des embouts	200 Joule	-

## EXIGENCES SUPPLÉMENTAIRES

talon fermé // antistatique // absorption d'énergie par la zone du talon	S1	O1
comme S1 // supplémentaires pénétration de l'eau, absorption de l'eau	S2	O2
comme S2 // supplémentaires semelle antiperforation et extérieure à profils	S3	O3

! EN ISO 20345:2011 est valable depuis le 01 décembre 2011 !

! EN ISO 20347:2012 est valable depuis le 01 février 2012 !

Exigences (extrait de la norme)	SB	S1	S2	S3	OB	O1	O2	O3
<b>EXIGENCES DE BASE*</b>								
Protection des orteils (200 Joule)	■	■	■	■				
Dérapage (SRA, SRB ou SRC)	■	■	■	■	■	■	■	■
<b>EXIGENCES SUPPLÉMENTAIRES*</b>								
Résistance à la perforation <b>P</b>	□	□		■	□	□		■
Chaussures antistatiques <b>A</b>	□	■	■	■	□	■	■	■
Absorption d'énergie du talon <b>E</b>	□	■	■	■	□	■	■	■
Isolation contre la chaleur à l'aide de la semelle <b>HI</b>	□	□	□	□	□	□	□	□
Isolation contre la chaleur à l'aide de la semelle <b>CI</b>	□	□	□	□	□	□	□	□
<b>DESSUS DE LA CHAUSSURE</b>								
L'absorption et pénétration de l'eau <b>WRU</b>	□		■	■	□		■	■
<b>SEMELLE EXTÉRIEURE</b>								
Réaction à la chaleur contacte <b>HRO</b>	□	□	□	□	□	□	□	□
Résistance au carburant <b>FO</b>	□	■	■	■	□	□	□	□

■ Répond aux pré-requis

□ Les pré-requis sont une recommandation, pas une obligation

\*Chaussures en état fini

## Stabilité au glissement selon la norme EN ISO 20344-20347:2012

En octobre 2004 les nouvelles normes harmonisées EN ISO 20344-20347:2004 ont été introduites, complétées en 2007 par appendice A concernant les exigences par rapport aux valeurs anti-glissantes qui font maintenant part des dernières normes EN ISO 20344-20347:2012.

Pour vérifier les valeurs anti-glissantes d'une chaussure, celle-ci est soumise à tension par un dispositif de mesure, et testée dans différentes positions sur plusieurs types de sols. La valeur mesurée est désignée "coefficient de glissement". Les tests

ont lieu sur un sol en céramique à l'aide de SLS ou sur un sol en acier couvert de glycérine. En dépendance du résultat de la chaussure sur un sol en céramique, en acier ou le deux, la valeur anti-glissante est classifiée SRA, SRB ou SRC. La norme EN ISO 13287:2007, remplaçant DIN 4843 part 100, qui a été appliquée avant en Allemagne, décrit les procédés de vérifications en détail.

Pour de plus amples informations, n'hésitez pas à contacter les instituts de contrôle et de certification agréés.



## TECHNOLOGIE

### REDUCTION DU RISQUE DE GLISSADE/ ANTIDÉRAPANCE EN ISO 20344-20347:2012

<b>SRA</b>	Réduction du risque de glissade sur les surfaces en céramique grâce du SLS
<b>SRB</b>	Réduction du risque de glissade sur des sols en acier grâce à la glycérine
<b>SRC</b>	Réduction du risque de glissade sur des sols en céramique grâce au SLS et sur les sols en acier grâce à la glycérine (SRC=SRA+SRB)





## Embout non-métallique, Embout acier et Embout aluminium



### Embout non-métallique - mcc - mono coque cap

- ▶ Certification DIN EN 12568 à l'extérieur de la chaussure (200 Joule)
- ▶ Certification EN ISO 20345:2011 à l'intérieur de la chaussure (200 Joule)
- ▶ Très résistant aux chocs
- ▶ Haute élasticité (matière à mémoire)
- ▶ Polyamide thermoplastique
- ▶ Matériel monolithique à haute capacité de charge
- ▶ Non-métallique
- ▶ 50 % plus léger que le métal
- ▶ Plus léger que l'aluminium

### Embout acier

- ▶ Certification selon la norme DIN EN 12568 hors de la chaussure (200 Joule)
- ▶ Certification selon la norme EN ISO 20345:2011 dans la chaussure (200 Joule)

### Embout aluminium

- ▶ Certification selon la norme EN 12568:2010 hors de la chaussure (200 Joule)
- ▶ Certification selon la norme EN ISO 20345:2011 dans la chaussure (200 Joule)
- ▶ 50 % plus léger que l'acier
- ▶ Balance entre embout et talon améliorée

## A-micro

A-micro est un matériau Haute Performance inédit. Son qualité respirant et en même temps hydrofuge dépasse même les propriétés de cuir hydrophobé. Etant lavable à 30°C sans rétrécir et antibactérien A-microse qualifie particulièrement pour l'usage en zones sensibles au regard hygiénique.

En outre, on peut l'équiper avec des « traitements divers » comme des ions d'argent. Causé par sa structure la microfibre est surtout légère et souple mais simultanément très antidé-chirure et résistante. A-micro reproduit cuir visuellement mais **sans** jaunir sous rayonnement solaire.

### acc Wave première de confort (air clima comfort)



## FILS D'ARGENT

Pour la production des fils d'argent on utilise l'argent pur et un fil précis qu'on réunit par une procédure spéciale pour obtenir une connexion permanente c'est-à-dire durable et physique. Le résultat est une fibre textile qui peut se combiner avec tous les fils usuels en gardant sa fonctionnalité.

Ces propriétés et effets sont :

- ▶ Effet antimicrobien = réduit l'accroissement des bactéries ce que minimise l'odeur de la transpiration.
- ▶ Effet oligodynamique = est l'effet antiseptique des métaux lourdes comme cuivre, or, argent etc. contre des agents pathogènes
- ▶ Effet catalytique = La dégradation de résistants composés chimiques organiques habituellement très lente ou inhibé est accéléré (par exemple, l'odeur désagréable est éliminé)

## SILVER-POINT

Les doublures Silverpoint - une bonne décision

- ▶ Absorbant l'humidité
- ▶ Protection intégrée par des ions d'argent
- ▶ Effet antibactérien selon DIN EN ISO 20645
- ▶ Désodorisant par réduction des germes



## COMFORTEMP®

Une technologie innovante mCPM développée par Freudenberg (micro Phase Change Material – micro-capsules, encastrées dans toiles non tissées).

À température croissante les micro-capsules se liquéfient et offrent un effet rafraîchissant. À température en baisse les micro-capsules se resolidifient et rehaussent la température dans l'intérieur de la chaussure.

La bonne respirabilité et le transport d'humidité favorable vous donnent un sentiment agréable et sec. Que ce soit travail, sports ou loisirs, les toiles non tissées Comfortemp vous assurent un climat équilibré.

## ON STEAM®

On steam® est un nouveau tissu d'haute technologie en microfibre. Appliqué comme doublure l'on steam® a une capacité d'absorption d'eau correspondant à l'octuple de son propre poids et garantit ainsi un climat confortable et sec à l'intérieur de la chaussure.

Propriétés techniques:

- ▶ Absorption de l'humidité et transport vers l'extérieur
- ▶ Respirant - antimicrobes - désodorisant
- ▶ Climatisant
- ▶ Anti-allergique
- ▶ Production à neutralité carbone
- ▶ Contrôlé selon l'Oeko-Tex Standard 100

## RUN-DRY

run-dry est un matériau compact et multifonctionnel de conception novatrice ; un assemblage composé de 3 couches de matériaux répondant à des fonctions variées.



Le triple accord entre un tissu non-tissé à structure novatrice encapsulé entre un dessus hydrofuge hautement résistant à l'usure et une doublure respirante est unique. Toutes ces propriétés confèrent une nouvelle dimension de multifonctionnalité au run-dry.

Actif vers l'intérieur et l'extérieur, la transpiration du pied est évacuée vers l'extérieur et l'humidité ne pénètre pas à l'intérieur. Une respirabilité élevée, un séchage rapide et un véritable confort de port haut de gamme sont les autres points forts du matériau.

# REGISTRE DE RECHERCHE



réf.	Page	Pointure	Categorie	Description d'article	Norme	Marque	Première
1111	100	36 - 50	Chaussures de sécurité	Sandale	CE, EN ISO 20345	S1, SRC	3580
1122	100	36 - 50	Chaussures de sécurité	Chaussure	CE, EN ISO 20345	S1, SRC	3580
1144	75	35 - 48	Chaussures de travail	Botte			-
1272	114	36 - 47	Chaussures de sécurité	Chaussure	CE, EN ISO 20345	S1, SRA*	3553
1275	114	36 - 47	Chaussures de sécurité	Sandale	CE, EN ISO 20345	S1, SRA*	3553
1572	73	37 - 48	Chaussures de travail	Chaussure	CE, EN ISO 20347	O1, FO, SRA*	-
1575	73	37 - 48	Chaussures de travail	Sandale	CE, EN ISO 20347	O1, FO, SRA*	-
2616	98	36 - 50	Chaussures de sécurité	Sandale	CE, EN ISO 20345	S1, SRC	3580
2626	98	36 - 52	Chaussures de sécurité	Chaussure	CE, EN ISO 20345	S1, SRC	3580
3110	69	39 - 46	Chaussures de travail	Chaussure	CE		-
3120	69	39 - 46	Chaussures de travail	Chaussure	CE		-
3121	69	39 - 46	Chaussures de travail	Chaussure	CE		-
3130	69	39 - 46	Chaussures de travail	Chaussure	CE		-
3140	69	39 - 46	Chaussures de travail	Chaussure	CE		-
3551	120	35 - 47	Première	Fleece			-
3553	121	36 - 47	Première	acc Wave			-
3556	120	35 - 48	Première	acc Wave			-
3557	120	35 - 48	Première	acc Wave			-
3558	120	35 - 48	Première	acc Wave			-
3559	120	35 - 48	Première	acc Wave			-
3565	120	36 - 42	Première	Reflexor® Massage			-
3566	120	40 - 46	Première	Reflexor® Massage			-
3567	120	36 - 42	Première	Reflexor®, blanc			-
3568	120	36 - 42	Première	Reflexor®, anthracite			-
3569	120	40 - 46	Première	Reflexor®, blanc			-
3570	120	40 - 46	Première	Reflexor®, anthracite			-
3572	120	36 - 43	Première	Reflexor® Massage			-
3573	121	35 - 48	Première	acc Wave			-
3574	121	35 - 48	Première	acc Wave			-
3575	121	35 - 48	Première	acc Wave			-
3576	121	35 - 48	Première	acc Wave			-
3577	121	36 - 48	Première	acc Wave			-
3580	121	36 - 52	Première	acc Wave			-
3582	121	36 - 52	Première	acc Wave			-
3620	75	35 - 47	Chaussures de travail	Botte		OB, A, E, SRA	-
3900	75	36 - 48	Chaussures de travail	Pardessus			-
3910	75	36 - 48	Chaussures de travail	Pardessus			-
3940	70	36 - 42	Chaussures de travail	Escarpin	ESD-compatible		-
3950	70	36 - 42	Chaussures de travail	Escarpin	ESD-compatible		-
3980	70	36 - 42	Chaussures de travail	Escarpin	ESD-compatible		-
3990	70	36 - 42	Chaussures de travail	Escarpin	ESD-compatible		-
4011	37	34 - 43	Chaussures de travail	Sandale	CE, EN ISO 20347	OB, A, FO, SRC	-
4020	37	34 - 43	Chaussures de travail	Sandale	CE, EN ISO 20347	OB, A, FO, SRC	-
4022	37	34 - 43	Chaussures de travail	Sandale	CE, EN ISO 20347	OB, A, FO, SRC	-



# REGISTRE DE RECHERCHE



réf.	Page	Pointure	Categorie	Description d'article	Norme	Marque	Première
4023	37	34 - 43	Chaussures de travail	Sandale	CE, EN ISO 20347	OB, A, FO, SRC	-
4040	38	34 - 48	Chaussures de travail	Sabot, bride arrière fixe	CE, EN ISO 20347	OB, A, FO, SRC	-
4045	38	34 - 48	Chaussures de travail	Sabot, bride arrière fixe	CE, EN ISO 20347	OB, A, FO, SRC	-
4050	38	34 - 48	Chaussures de travail	Sabot, bride arrière fixe	CE, EN ISO 20347	OB, A, FO, SRC	-
4055	38	34 - 48	Chaussures de travail	Sabot, bride arrière fixe	CE, EN ISO 20347	OB, A, FO, SRC	-
4060	39	34 - 43	Chaussures de travail	Sabot, bride arrière fixe	CE, EN ISO 20347	OB, A, FO, SRC	-
4061	39	34 - 43	Chaussures de travail	Sabot, bride arrière fixe	CE, EN ISO 20347	OB, A, FO, SRC	-
4070	39	34 - 48	Chaussures de travail	Sabot, bride arrière fixe	CE, EN ISO 20347	OB, A, FO, SRC	-
4075	39	34 - 48	Chaussures de travail	Sabot, bride arrière fixe	CE, EN ISO 20347	OB, A, FO, SRC	-
4080	36	34 - 48	Chaussures de travail	Sandale	CE, EN ISO 20347	OB, A, FO, SRC	-
4085	36	34 - 48	Chaussures de travail	Sandale	CE, EN ISO 20347	OB, A, FO, SRC	-
4086	36	34 - 48	Chaussures de travail	Sandale	CE, EN ISO 20347	OB, A, FO, SRC	-
4090	36	34 - 48	Chaussures de travail	Sandale	CE, EN ISO 20347	OB, A, FO, SRC	-
4096	36	34 - 48	Chaussures de travail	Sandale	CE, EN ISO 20347	OB, A, FO, SRC	-
5001	15	36 - 42	Chaussures de travail	Sabot, bride arrière pivotante	CE, EN ISO 20347	OB, A, E, FO, SRC	-
5004	15	36 - 42	Chaussures de travail	Sabot, bride arrière pivotante	CE, EN ISO 20347	OB, A, E, FO, SRC	-
5006	14	36 - 42	Chaussures de travail	Sabot, bride arrière pivotante	CE, EN ISO 20347	OB, A, E, FO, SRC	-
5008	15	36 - 42	Chaussures de travail	Sabot, bride arrière pivotante	CE, EN ISO 20347	OB, A, E, FO, SRC	-
5009	15	36 - 42	Chaussures de travail	Sabot, bride arrière pivotante	CE, EN ISO 20347	OB, A, E, FO, SRC	-
5010	15	36 - 42	Chaussures de travail	Sabot, bride arrière pivotante	CE, EN ISO 20347	OB, A, E, FO, SRC	-
5011	15	36 - 42	Chaussures de travail	Sabot, bride arrière pivotante	CE, EN ISO 20347	OB, A, E, FO, SRC	-
5100	28	36 - 47	Chaussures de travail	Sabot, bride arrière fixe	CE, EN ISO 20347	OB, A, FO, WRU, SRC	-
5150	28	36 - 47	Chaussures de travail	Sabot, bride arrière fixe	CE, EN ISO 20347	OB, A, FO, WRU, SRC	-
5200	28	36 - 47	Chaussures de travail	Sabot, bride arrière pivotante	CE, EN ISO 20347	OB, A, FO, WRU, SRC	-
5220	29	36 - 47	Chaussures de travail	Sabot, bride arrière fixe	CE, EN ISO 20347	OB, A, FO, WRU, SRC	-
5225	29	36 - 47	Chaussures de travail	Sabot, bride arrière fixe	CE, EN ISO 20347	OB, A, FO, WRU, SRC	-
5240	29	36 - 47	Chaussures de travail	Sabot, bride arrière fixe	CE, EN ISO 20347	OB, A, FO, SRC	-
5245	29	36 - 47	Chaussures de travail	Sabot, bride arrière fixe	CE, EN ISO 20347	OB, A, FO, SRC	-
5250	28	36 - 47	Chaussures de travail	Sabot, bride arrière pivotante	CE, EN ISO 20347	OB, A, FO, WRU, SRC	-
5300	28	36 - 47	Chaussures de travail	Sabot, bride arrière pivotante	CE, EN ISO 20347	OB, A, FO, SRC	-
5310	28	36 - 47	Chaussures de travail	Sabot, bride arrière pivotante	CE, EN ISO 20347	OB, A, FO, SRC	-
31000	79	36 - 46	Chaussures de sécurité	Sabot, bride arrière fixe	CE, EN ISO 20345	SB, A, E, FO, WRU, SRC	-
31001	79	36 - 46	Chaussures de sécurité	Sabot, bride arrière fixe	CE, EN ISO 20345	SB, A, E, FO, WRU, SRC	-
31010	79	36 - 46	Chaussures de sécurité	Sabot, bride arrière fixe	CE, EN ISO 20345	SB, A, E, FO, WRU, SRC	-
31011	79	36 - 46	Chaussures de sécurité	Sabot, bride arrière fixe	CE, EN ISO 20345	SB, A, E, FO, WRU, SRC	-
31020	85	35 - 48	Chaussures de sécurité	Chaussure	CE, EN ISO 20345	S1, SRA	3557
31021	85	35 - 48	Chaussures de sécurité	Chaussure	CE, EN ISO 20345	S1, SRA	3557
31023	85	35 - 48	Chaussures de sécurité	Chaussure	CE, EN ISO 20345	S2, SRA	3557
31024	85	35 - 48	Chaussures de sécurité	Chaussure	CE, EN ISO 20345	S2, SRA	3557
31026	86	35 - 48	Chaussures de sécurité	Chaussure	CE, EN ISO 20345	S2, SRA	3557
31027	86	35 - 48	Chaussures de sécurité	Chaussure	CE, EN ISO 20345	S2, SRA	3557
31028	86	35 - 48	Chaussures de sécurité	Chaussure	CE, EN ISO 20345	S2, SRA	3557
31029	86	35 - 48	Chaussures de sécurité	Chaussure	CE, EN ISO 20345	S2, SRA	3557
31030	82	35 - 48	Chaussures de sécurité	Sabot, bride arrière fixe	CE, EN ISO 20345	SB, A, E, FO, SRA	3556



# REGISTRE DE RECHERCHE

réf.	Page	Pointure	Categorie	Description d'article	Norme	Marque	Première
31031	84	35 - 48	Chaussures de sécurité	Sandale	CE, EN ISO 20345	S1, SRA	3557
31032	85	35 - 48	Chaussures de sécurité	Chaussure	CE, EN ISO 20345	S2, SRA	3557
31033	86	35 - 48	Chaussures de sécurité	Chaussure	CE, EN ISO 20345	S2, SRA	3557
31035	82	35 - 48	Chaussures de sécurité	Sabot, bride arrière fixe	CE, EN ISO 20345	SB, A, E, FO, SRA	3556
31036	84	35 - 48	Chaussures de sécurité	Sandale	CE, EN ISO 20345	S1, SRA	3557
31037	85	35 - 48	Chaussures de sécurité	Chaussure	CE, EN ISO 20345	S2, SRA	3557
31038	86	35 - 48	Chaussures de sécurité	Chaussure	CE, EN ISO 20345	S2, SRA	3557
31041	82	35 - 48	Chaussures de sécurité	Sabot, bride arrière pivotante	CE, EN ISO 20345	SB, A, E, FO, SRA	3556
31042	82	35 - 48	Chaussures de sécurité	Sabot, bride arrière pivotante	CE, EN ISO 20345	SB, A, E, FO, SRA	3556
31047	82	35 - 48	Chaussures de sécurité	Chaussure	CE, EN ISO 20345	S2, SRA	3557
31051	84	35 - 48	Chaussures de sécurité	Chaussure	CE, EN ISO 20345	S2, SRA	3557
31055	84	35 - 48	Chaussures de sécurité	Chaussure	CE, EN ISO 20345	S1, SRA	3557
31056	84	35 - 48	Chaussures de sécurité	Chaussure	CE, EN ISO 20345	S1, SRA	3557
31058	84	35 - 48	Chaussures de sécurité	Chaussure	CE, EN ISO 20345	S1, SRA	3557
31064	60	36 - 42	Chaussures de travail	Sabot, bride arrière fixe	ESD-compatible		-
31075	83	35 - 43	Chaussures de sécurité	Sabot, bride arrière fixe	CE, EN ISO 20345	SB, A, E, FO, SRA	3556
31076	83	35 - 43	Chaussures de sécurité	Sabot, bride arrière fixe	CE, EN ISO 20345	SB, A, E, FO, SRA	3556
31078	83	35 - 43	Chaussures de sécurité	Sabot, bride arrière fixe	CE, EN ISO 20345	SB, A, E, FO, SRA	3556
31080	83	35 - 43	Chaussures de sécurité	Sabot, bride arrière fixe	CE, EN ISO 20345	SB, A, E, FO, SRA	3556
31091	60	36 - 42	Chaussures de travail	Sandale	ESD-compatible		-
31092	60	36 - 42	Chaussures de travail	Sandale	ESD-compatible		-
31094	60	36 - 42	Chaussures de travail	Sandale	ESD-compatible		-
31118	47	35 - 48	Chaussures de travail	Chaussure	CE, EN ISO 20347	O2, FO, SRA	3559
31120	47	35 - 48	Chaussures de travail	Chaussure	CE, EN ISO 20347	O1, FO, SRA	3559
31121	47	35 - 48	Chaussures de travail	Chaussure	CE, EN ISO 20347	O1, FO, SRA	3559
31126	50	35 - 48	Chaussures de travail	Chaussure	CE, EN ISO 20347	O2, FO, SRA	3559
31127	50	35 - 48	Chaussures de travail	Chaussure	CE, EN ISO 20347	O2, FO, SRA	3559
31128	50	35 - 48	Chaussures de travail	Chaussure	CE, EN ISO 20347	O2, FO, SRA	3559
31129	50	35 - 48	Chaussures de travail	Chaussure	CE, EN ISO 20347	O2, FO, SRA	3559
31130	48	35 - 48	Chaussures de travail	Sabot, bride arrière fixe	CE, EN ISO 20347	OB, A, E, FO, SRA	3558
31131	48	35 - 48	Chaussures de travail	Sandale	CE, EN ISO 20347	O1, FO, SRA	3559
31132	49	35 - 48	Chaussures de travail	Chaussure	CE, EN ISO 20347	O2, FO, SRA	3559
31133	49	35 - 48	Chaussures de travail	Chaussure	CE, EN ISO 20347	O2, FO, SRA	3559
31135	48	35 - 48	Chaussures de travail	Sabot, bride arrière fixe	CE, EN ISO 20347	OB, A, E, FO, SRA	3558
31136	48	35 - 48	Chaussures de travail	Sandale	CE, EN ISO 20347	O1, FO, SRA	3559
31137	49	35 - 48	Chaussures de travail	Chaussure	CE, EN ISO 20347	O2, FO, SRA	3559
31138	49	35 - 48	Chaussures de travail	Chaussure	CE, EN ISO 20347	O2, FO, SRA	3559
31141	48	35 - 48	Chaussures de travail	Sabot, bride arrière pivotante	CE, EN ISO 20347	OB, A, E, FO, SRA	3558
31142	48	35 - 48	Chaussures de travail	Sabot, bride arrière pivotante	CE, EN ISO 20347	OB, A, E, FO, SRA	3558
31151	47	35 - 48	Chaussures de travail	Chaussure	CE, EN ISO 20347	O2, FO, SRA	3559
31158	47	35 - 48	Chaussures de travail	Chaussure	CE, EN ISO 20347	O1, FO, SRA	3559
31160	46	35 - 43	Chaussures de travail	Sabot, bride arrière fixe	CE, EN ISO 20347	OB, A, E, FO, SRA	3558
31163	46	35 - 43	Chaussures de travail	Sabot, bride arrière fixe	CE, EN ISO 20347	OB, A, E, FO, SRA	3558
31175	46	35 - 43	Chaussures de travail	Sabot, bride arrière fixe	CE, EN ISO 20347	OB, A, E, FO, SRA	3558



réf.	Page	Pointure	Categorie	Description d'article	Norme	Marque	Première
31176	46	35 - 43	Chaussures de travail	Sabot, bride arrière fixe	CE, EN ISO 20347	OB, A, E, FO, SRA	3558
31178	46	35 - 43	Chaussures de travail	Sabot, bride arrière fixe	CE, EN ISO 20347	OB, A, E, FO, SRA	3558
31180	46	35 - 43	Chaussures de travail	Sabot, bride arrière fixe	CE, EN ISO 20347	OB, A, E, FO, SRA	3558
31361	116	36 - 47	Chaussures de sécurité	Chaussure	CE, EN ISO 20345	S2, SRA*	3553
31362	116	36 - 47	Chaussures de sécurité	Chaussure	CE, EN ISO 20345	S2, SRA*	3553
31363	115	36 - 47	Chaussures de sécurité	Chaussure	CE, EN ISO 20345	S1, SRA*	3553
31364	115	36 - 47	Chaussures de sécurité	Chaussure	CE, EN ISO 20345	S1, SRA*	3553
31366	114	36 - 47	Chaussures de sécurité	Chaussure	CE, EN ISO 20345	S1, SRA*	3553
31376	115	36 - 47	Chaussures de sécurité	Chaussure	CE, EN ISO 20345	S1, SRA*	3553
31377	115	36 - 47	Chaussures de sécurité	Chaussure	CE, EN ISO 20345	S1, SRA*	3553
31378	114	36 - 47	Chaussures de sécurité	Sandale	CE, EN ISO 20345	S1, SRA*	3553
31392	116	36 - 47	Chaussures de sécurité	Chaussure	CE, EN ISO 20345	S2, SRA*	3553
31473	117	36 - 47	Chaussures de sécurité	Chaussure	CE, EN ISO 20345	S1P, SRA*	3553
31474	117	36 - 47	Chaussures de sécurité	Chaussure	CE, EN ISO 20345	S3, SRA*	3553
31475	117	36 - 47	Chaussures de sécurité	Botte	CE, EN ISO 20345	S3, SRA*	3553
31478	117	36 - 47	Chaussures de sécurité	Sandale	CE, EN ISO 20345	S1P, SRA*	3553
31573	73	37 - 48	Chaussures de travail	Chaussure	CE, EN ISO 20347	O1P, FO, SRA*	-
31596	73	37 - 48	Chaussures de travail	Chaussure	CE, EN ISO 20347	O1, FO, SRA*	-
31700	93	35 - 48	Chaussures de sécurité	Chaussure	CE, EN ISO 20345	S1, SRC	3576
31701	93	35 - 48	Chaussures de sécurité	Chaussure	CE, EN ISO 20345	S1, SRC	3576
31711	93	35 - 48	Chaussures de sécurité	Chaussure	CE, EN ISO 20345	S1, SRC	3576
31720	91	35 - 48	Chaussures de sécurité	Chaussure	CE, EN ISO 20345	S1, SRC	3576
31721	91	35 - 48	Chaussures de sécurité	Chaussure	CE, EN ISO 20345	S1, SRC	3576
31730	91	35 - 48	Chaussures de sécurité	Chaussure	CE, EN ISO 20345	S1, SRC	3576
31731	91	35 - 48	Chaussures de sécurité	Chaussure	CE, EN ISO 20345	S1, SRC	3576
31750	94	35 - 48	Chaussures de sécurité	Chaussure	CE, EN ISO 20345	S2, SRC	3576
31751	94	35 - 48	Chaussures de sécurité	Chaussure	CE, EN ISO 20345	S2, SRC	3576
31752	94	35 - 48	Chaussures de sécurité	Chaussure	CE, EN ISO 20345	S2, SRC	3576
31753	94	35 - 48	Chaussures de sécurité	Chaussure	CE, EN ISO 20345	S2, SRC	3576
31760	90	35 - 48	Chaussures de sécurité	Chaussure	CE, EN ISO 20345	S1, SRC	3576
31761	90	35 - 48	Chaussures de sécurité	Chaussure	CE, EN ISO 20345	S1, SRC	3576
31762	90	35 - 48	Chaussures de sécurité	Chaussure	CE, EN ISO 20345	S1, SRC	3576
31763	90	35 - 48	Chaussures de sécurité	Chaussure	CE, EN ISO 20345	S1, SRC	3576
31764	90	35 - 48	Chaussures de sécurité	Chaussure	CE, EN ISO 20345	S1, SRC	3576
31770	91	35 - 48	Chaussures de sécurité	Chaussure	CE, EN ISO 20345	S2, SRC	3576
31771	91	35 - 48	Chaussures de sécurité	Chaussure	CE, EN ISO 20345	S2, SRC	3576
31780	92	35 - 48	Chaussures de sécurité	Chaussure	CE, EN ISO 20345	S2, SRC	3576
31781	92	35 - 48	Chaussures de sécurité	Chaussure	CE, EN ISO 20345	S2, SRC	3576
31782	92	35 - 48	Chaussures de sécurité	Chaussure	CE, EN ISO 20345	S2, SRC	3576
31783	92	35 - 48	Chaussures de sécurité	Chaussure	CE, EN ISO 20345	S2, SRC	3576
31784	92	35 - 48	Chaussures de sécurité	Chaussure	CE, EN ISO 20345	S2, SRC	3576
31785	92	35 - 48	Chaussures de sécurité	Chaussure	CE, EN ISO 20345	S2, SRC	3576
31793	95	35 - 48	Chaussures de sécurité	Chaussure	CE, EN ISO 20345	S3, SRC*	3576
31853	87	35 - 48	Chaussures de sécurité	Botte	CE, EN ISO 20345	S3, SRA	3557





# REGISTRE DE RECHERCHE

réf.	Page	Pointure	Categorie	Description d'article	Norme	Marque	Première
31874	87	35 - 48	Chaussures de sécurité	Chaussure	CE, EN ISO 20345	S3, SRA	3557
32120	98	36 - 52	Chaussures de sécurité	Sabot, bride arrière fixe	CE, EN ISO 20345	SB, A, E, WRU, SRC	3582
32125	98	36 - 52	Chaussures de sécurité	Sabot, bride arrière fixe	CE, EN ISO 20345	SB, A, E, WRU, SRC	3582
32130	99	36 - 52	Chaussures de sécurité	Chaussure	CE, EN ISO 20345	S2, SRC	3580
32131	99	36 - 50	Chaussures de sécurité	Chaussure	CE, EN ISO 20345	S2, SRC	3580
32135	99	36 - 52	Chaussures de sécurité	Chaussure	CE, EN ISO 20345	S2, SRC	3580
32136	99	36 - 50	Chaussures de sécurité	Chaussure	CE, EN ISO 20345	S2, SRC	3580
32140	98	36 - 48	Chaussures de sécurité	Chaussure	CE, EN ISO 20345	S2, SRC	3580
32144	101	36 - 50	Chaussures de sécurité	Chaussure	CE, EN ISO 20345	S1, SRC	3580
32145	101	36 - 50	Chaussures de sécurité	Chaussure	CE, EN ISO 20345	S1, SRC	3580
32146	100	36 - 50	Chaussures de sécurité	Chaussure	CE, EN ISO 20345	S1, SRC	3580
32147	100	36 - 50	Chaussures de sécurité	Chaussure	CE, EN ISO 20345	S1, SRC	3580
32156	102	36 - 50	Chaussures de sécurité	Chaussure	CE, EN ISO 20345	S2, SRC	3580
32168	102	36 - 50	Chaussures de sécurité	Botte	CE, EN ISO 20345	S2, SRC	3580
32169	102	36 - 50	Chaussures de sécurité	Botte	CE, EN ISO 20345	S2, SRC	3580
32171	99	36 - 50	Chaussures de sécurité	Botte	CE, EN ISO 20345	S2, SRC	3580
32172	99	36 - 50	Chaussures de sécurité	Botte	CE, EN ISO 20345	S2, SRC	3580
32174	101	36 - 50	Chaussures de sécurité	Chaussure	CE, EN ISO 20345	S1, SRC*	3580
32177	102	36 - 48	Chaussures de sécurité	Chaussure	CE, EN ISO 20345	S2, SRC	3580
32178	102	36 - 48	Chaussures de sécurité	Botte	CE, EN ISO 20345	S2, SRC	3580
32189	100	36 - 52	Chaussures de sécurité	Sandale	CE, EN ISO 20345	S1, SRC	3580
32243	103	36 - 48	Chaussures de sécurité	Chaussure	CE, EN ISO 20345	S1P, SRC*	3580
32247	103	36 - 48	Chaussures de sécurité	Chaussure	CE, EN ISO 20345	S1P, SRC*	3580
32254	104	36 - 48	Chaussures de sécurité	Chaussure	CE, EN ISO 20345	S3, SRC*	3580
32256	104	36 - 52	Chaussures de sécurité	Chaussure	CE, EN ISO 20345	S3, SRC*	3580
32268	105	36 - 52	Chaussures de sécurité	Botte	CE, EN ISO 20345	S3, SRC*	3580
32269	105	36 - 48	Chaussures de sécurité	Botte	CE, EN ISO 20345	S3, SRC*	3580
32270	105	36 - 48	Chaussures de sécurité	Botte	CE, EN ISO 20345	S3, SRC*	3580
32280	104	36 - 48	Chaussures de sécurité	Botte	CE, EN ISO 20345	S3, SRC*	3580
32281	104	36 - 48	Chaussures de sécurité	Botte	CE, EN ISO 20345	S3, SRC*	3580
32289	103	36 - 48	Chaussures de sécurité	Sandale	CE, EN ISO 20345	S1P, SRC*	3580
32300	42	35 - 47	Chaussures de travail	Chaussure, perforé	CE, EN ISO 20347	O1, SRA	3551
32310	42	39 - 47	Chaussures de travail	Chaussure, perforé	CE, EN ISO 20347	O1, SRA	3551
32370	43	35 - 47	Chaussures de travail	Chaussure	CE, EN ISO 20347	O1, SRA	-
32430	71	40 - 47	Chaussures de travail	Chaussure	CE, EN ISO 20347	O1, SRA*	-
32440	71	40 - 47	Chaussures de travail	Chaussure	CE, EN ISO 20347	O1, SRA*	-
32450	71	40 - 47	Chaussures de travail	Chaussure	CE, EN ISO 20347	O1, SRA*	-
32470	71	40 - 47	Chaussures de travail	Chaussure	ESD-compatible	-	-
32600	42	35 - 47	Chaussures de travail	Chaussure	CE, EN ISO 20347	O1, SRA	3551
32610	42	35 - 47	Chaussures de travail	Chaussure	CE, EN ISO 20347	O1, SRA	3551
32615	98	36 - 50	Chaussures de sécurité	Sandale	CE, EN ISO 20345	S1, SRC	3580
32620	43	35 - 47	Chaussures de travail	Chaussure	CE, EN ISO 20347	O1, SRA	3551
32630	43	35 - 47	Chaussures de travail	Chaussure	CE, EN ISO 20347	O1, SRA	3551



réf.	Page	Pointure	Categorie	Description d'article	Norme	Marque	Première
32640	43	35 - 47	Chaussures de travail	Chaussure	CE, EN ISO 20347	O1, SRA	3551
32650	43	35 - 47	Chaussures de travail	Chaussure	CE, EN ISO 20347	O1, SRA	3551
32700	42	39 - 47	Chaussures de travail	Chaussure	CE, EN ISO 20347	O1, SRA	3551
32710	42	39 - 47	Chaussures de travail	Chaussure	CE, EN ISO 20347	O1, SRA	3551
32922	71	39 - 47	Chaussures de travail	Chaussure	ESD-compatible		-
32923	71	39 - 47	Chaussures de travail	Chaussure	ESD-compatible		-
33230	119	36 - 48	Chaussures de sécurité	Chaussure	CE, EN ISO 20345	S2, SRA*	-
33240	119	36 - 48	Chaussures de sécurité	Chaussure	CE, EN ISO 20345	S2, SRA*	-
33250	119	39 - 48	Chaussures de sécurité	Chaussure	CE, EN ISO 20345	S2, SRA*	-
34500	110	36 - 48	Chaussures de sécurité	Chaussure	CE, EN ISO 20345	S2, SRC	3577
34501	110	36 - 48	Chaussures de sécurité	Chaussure	CE, EN ISO 20345	S2, SRC	3577
34502	110	36 - 48	Chaussures de sécurité	Chaussure	CE, EN ISO 20345	S2, SRC	3577
34504	110	36 - 48	Chaussures de sécurité	Chaussure	CE, EN ISO 20345	S2, SRC	3577
34510	109	36 - 48	Chaussures de sécurité	Chaussure	CE, EN ISO 20345	S1, SRC	3577
34511	109	36 - 48	Chaussures de sécurité	Chaussure	CE, EN ISO 20345	S1, SRC	3577
34512	109	36 - 48	Chaussures de sécurité	Chaussure	CE, EN ISO 20345	S1, SRC	3577
34514	109	36 - 48	Chaussures de sécurité	Chaussure	CE, EN ISO 20345	S1, SRC	3577
34570	108	36 - 48	Chaussures de sécurité	Chaussure	CE, EN ISO 20345	S1, SRC	3577
34571	108	36 - 48	Chaussures de sécurité	Chaussure	CE, EN ISO 20345	S1, SRC	3577
34572	109	36 - 48	Chaussures de sécurité	Chaussure	CE, EN ISO 20345	S1, SRC	3577
34573	110	36 - 48	Chaussures de sécurité	Chaussure	CE, EN ISO 20345	S2, SRC	3577
34574	110	36 - 48	Chaussures de sécurité	Chaussure	CE, EN ISO 20345	S2, SRC	3577
34580	108	36 - 48	Chaussures de sécurité	Chaussure	CE, EN ISO 20345	S1, SRC	3577
34581	108	36 - 48	Chaussures de sécurité	Chaussure	CE, EN ISO 20345	S1, SRC	3577
34582	108	36 - 48	Chaussures de sécurité	Chaussure	CE, EN ISO 20345	S1, SRC	3577
34584	108	36 - 48	Chaussures de sécurité	Chaussure	CE, EN ISO 20345	S1, SRC	3577
34803	111	36 - 48	Chaussures de sécurité	Chaussure	CE, EN ISO 20345	S3, SRC*	3577
34813	111	36 - 48	Chaussures de sécurité	Chaussure	CE, EN ISO 20345	S1P, SRC*	3577
34875	111	36 - 48	Chaussures de sécurité	Chaussure	CE, EN ISO 20345	S3, SRC*	3577
34883	111	36 - 48	Chaussures de sécurité	Chaussure	CE, EN ISO 20345	S1P, SRC*	3577
35600	32	35 - 47	Chaussures de travail	Sabot, bride arrière pivotante	CE, EN ISO 20347	OB, A, FO, SRA	-
35602	32	48 - 51	Chaussures de travail	Sabot, bride arrière pivotante	CE, EN ISO 20347	OB, A, FO, SRA	-
35700	63	40-46	Chaussures de travail	Chaussure	CE, EN ISO 20347	O1, SRC*	3566/ 3569
35710	63	40-46	Chaussures de travail	Chaussure	CE, EN ISO 20347	O1, SRC*	3566/ 3570
35750	63	40-46	Chaussures de travail	Chaussure	CE, EN ISO 20347	O1, SRC*	3566/ 3569
35760	63	40-46	Chaussures de travail	Chaussure	CE, EN ISO 20347	O1, SRC*	3566/ 3570
35830	63	40-46	Chaussures de travail	Sabot, bride arrière pivotante	CE, EN ISO 20347	OB, A, E, SRC*	3566/ 3569
35840	63	40-46	Chaussures de travail	Sabot, bride arrière pivotante	CE, EN ISO 20347	OB, A, E, SRC*	3566/ 3570
35890	62	40-46	Chaussures de travail	Sandale	CE, EN ISO 20347	OB, A, E, SRC*	3566/ 3570
36600	60	36 - 42	Chaussures de travail	Sandale	CE	A, E	-
36610	60	36 - 42	Chaussures de travail	Sandale	CE	A, E	-
36700	57	35 - 48	Chaussures de travail	Chaussure	CE, EN ISO 20347	O1, FO, SRC	3575
36701	57	35 - 48	Chaussures de travail	Chaussure	CE, EN ISO 20347	O1, FO, SRC	3575



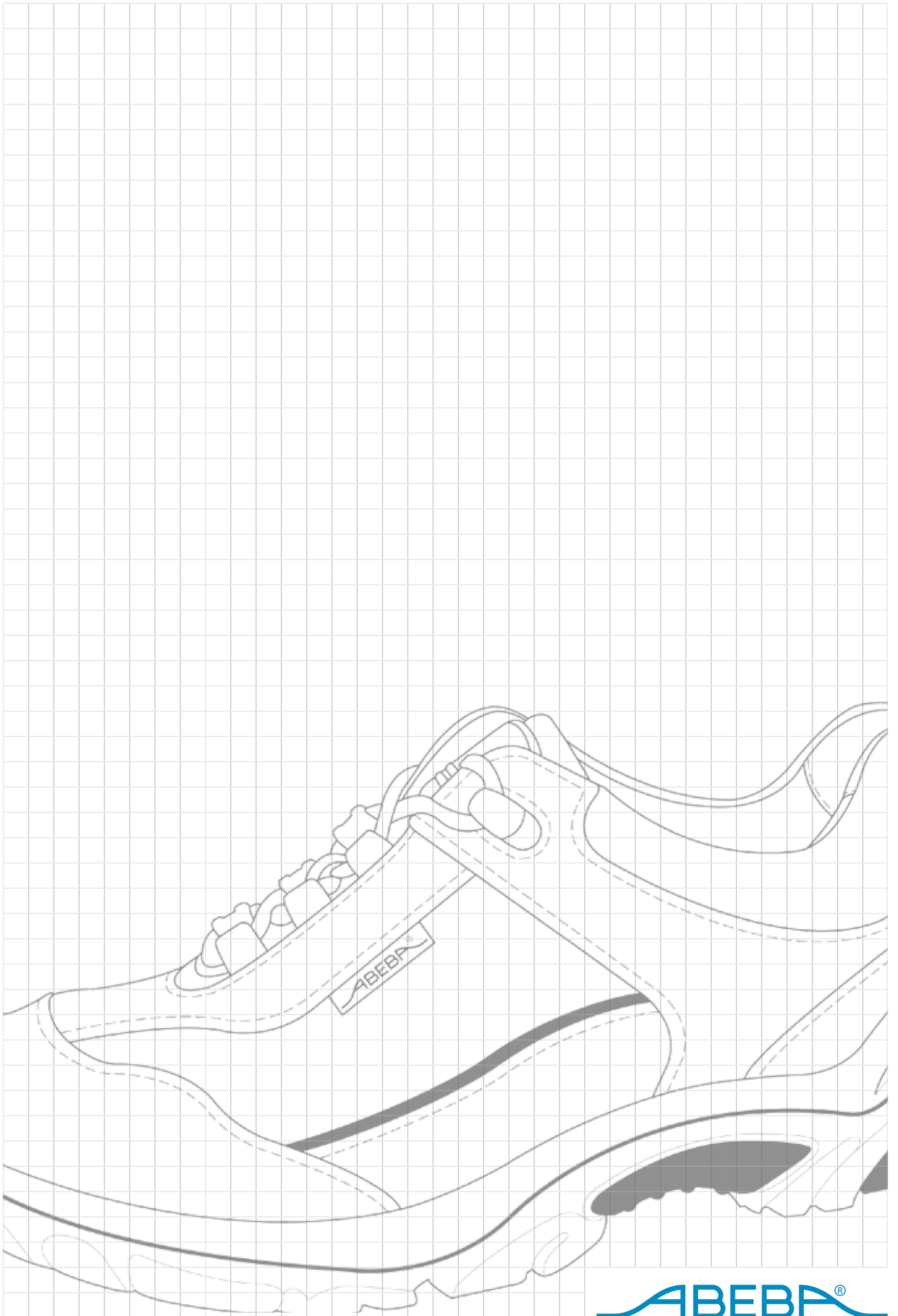
# REGISTRE DE RECHERCHE

réf.	Page	Pointure	Categorie	Description d'article	Norme	Marque	Première
36711	57	35 - 48	Chaussures de travail	Chaussure	CE, EN ISO 20347	O1, FO, SRC	3575
36720	55	35 - 48	Chaussures de travail	Chaussure	CE, EN ISO 20347	O1, FO, SRC	3575
36721	55	35 - 48	Chaussures de travail	Chaussure	CE, EN ISO 20347	O1, FO, SRC	3575
36730	55	35 - 48	Chaussures de travail	Chaussure	CE, EN ISO 20347	O1, FO, SRC	3575
36731	55	35 - 48	Chaussures de travail	Chaussure	CE, EN ISO 20347	O1, FO, SRC	3575
36750	57	35 - 48	Chaussures de travail	Chaussure	CE, EN ISO 20347	O2, FO, SRC	3575
36751	57	35 - 48	Chaussures de travail	Chaussure	CE, EN ISO 20347	O2, FO, SRC	3575
36752	57	35 - 48	Chaussures de travail	Chaussure	CE, EN ISO 20347	O2, FO, SRC	3575
36760	54	35 - 48	Chaussures de travail	Chaussure	CE, EN ISO 20347	O1, FO, SRC	3575
36761	54	35 - 48	Chaussures de travail	Chaussure	CE, EN ISO 20347	O1, FO, SRC	3575
36762	54	35 - 48	Chaussures de travail	Chaussure	CE, EN ISO 20347	O1, FO, SRC	3575
36763	54	35 - 48	Chaussures de travail	Chaussure	CE, EN ISO 20347	O1, FO, SRC	3575
36764	54	35 - 48	Chaussures de travail	Chaussure	CE, EN ISO 20347	O1, FO, SRC	3575
36770	55	35 - 48	Chaussures de travail	Chaussure	CE, EN ISO 20347	O2, FO, SRC	3575
36771	55	35 - 48	Chaussures de travail	Chaussure	CE, EN ISO 20347	O2, FO, SRC	3575
36780	56	35 - 48	Chaussures de travail	Chaussure	CE, EN ISO 20347	O2, FO, SRC	3575
36781	56	35 - 48	Chaussures de travail	Chaussure	CE, EN ISO 20347	O2, FO, SRC	3575
36782	56	35 - 48	Chaussures de travail	Chaussure	CE, EN ISO 20347	O2, FO, SRC	3575
36783	56	35 - 48	Chaussures de travail	Chaussure	CE, EN ISO 20347	O2, FO, SRC	3575
36784	56	35 - 48	Chaussures de travail	Chaussure	CE, EN ISO 20347	O2, FO, SRC	3575
36785	56	35 - 48	Chaussures de travail	Chaussure	CE, EN ISO 20347	O2, FO, SRC	3575
36803	66	36 - 43	Chaussures de travail	Sabot, bride arrière pivotante	CE, EN ISO 20347	OB, A, E, SRB*	3572
36809	67	36 - 43	Chaussures de travail	Sandale	CE, EN ISO 20347	OB, A, E, SRB*	3572
36813	66	36 - 43	Chaussures de travail	Sabot, bride arrière pivotante	CE, EN ISO 20347	OB, A, E, SRB*	3572
36819	67	36 - 43	Chaussures de travail	Sandale	CE, EN ISO 20347	OB, A, E, SRB*	3572
36872	67	36 - 43	Chaussures de travail	Sandale	CE, EN ISO 20347	OB, A, E, SRB*	3572
36874	67	36 - 43	Chaussures de travail	Sandale	CE, EN ISO 20347	OB, A, E, SRB*	3572
36891	67	36 - 43	Chaussures de travail	Sandale	CE, EN ISO 20347	OB, A, E, SRB*	3572
36892	66	36 - 43	Chaussures de travail	Sandale	CE, EN ISO 20347	OB, A, E, SRB*	3572
36894	66	36 - 43	Chaussures de travail	Sandale	CE, EN ISO 20347	OB, A, E, SRB*	3572
36900	61	36 - 42	Chaussures de travail	Chaussure	CE, EN ISO 20347	O1, SRC*	3565/ 3567
36902	61	36 - 42	Chaussures de travail	Sandale	CE, EN ISO 20347	OB, A, E, SRC*	3565/ 3567
36903	61	36 - 42	Chaussures de travail	Sabot, bride arrière pivotante	CE, EN ISO 20347	OB, A, E, SRC*	3565/ 3567
36910	61	36 - 42	Chaussures de travail	Chaussure	CE, EN ISO 20347	O1, SRC*	3565/3568
36912	61	36 - 42	Chaussures de travail	Sandale	CE, EN ISO 20347	OB, A, E, SRC*	3565/ 3568
36913	61	36 - 42	Chaussures de travail	Sabot, bride arrière pivotante	CE, EN ISO 20347	OB, A, E, SRC*	3565/ 3568
36990	62	36 - 42	Chaussures de travail	Sandale	CE, EN ISO 20347	OB, A, E, SRC*	3565/ 3568
37310	18	35 - 48	Chaussures de travail	Sabot, bride arrière pivotante	CE, EN ISO 20347	OB, A, E, FO, SRC	3574
37312	18	35 - 48	Chaussures de travail	Sabot, bride arrière pivotante	CE, EN ISO 20347	OB, A, E, FO, SRC	3574
37313	18	35 - 48	Chaussures de travail	Sabot, bride arrière pivotante	CE, EN ISO 20347	OB, A, E, FO, SRC	3574
37315	18	35 - 48	Chaussures de travail	Sabot, bride arrière pivotante	CE, EN ISO 20347	OB, A, E, FO, SRC	3574
37331	19	35 - 48	Chaussures de travail	Sabot, bride arrière fixe	CE, EN ISO 20347	OB, A, E, FO, SRC	3574
37332	19	35 - 48	Chaussures de travail	Sabot, bride arrière fixe	CE, EN ISO 20347	OB, A, E, FO, SRC	3574





# NOTES



ABEBA®

# ABEBA®



modèle page 109  
réf. 34511

**WWW.ABEBA.COM**





Votre distributeur ABEBA:

# INFO PICTOGRAMMES



	<b>EMBOU ACIER</b>
	<b>EMBOU COMPOSITE</b>
	<b>EMBOU ALUMINIUM</b>
	<b>NON-MÉTALLIQUE</b>
	<b>APPROUVÉ POUR CUISINES</b>
	<b>PREMIÈRE ÉCHANGEABLE</b>
	<b>ORTHOSTAT (PREMIÈRE)</b>
	<b>SENSOSTAT (PREMIÈRE)</b>
	<b>REHAUSSEMENT</b>
	<b>ESD</b>
	<b>LAVABLE À 30° C</b>
	<b>LAVABLE À 60° C</b>
	<b>AUTOCLAVABLE</b>
	<b>HACCP COMPATIBLE</b>
	<b>MARQUE</b>

## COMPARAISON DES POINTURES

<b>D</b> <b>Mondopoint RS</b> <b>mm</b>	<b>D/ F</b> <b>point de paris</b>	<b>GB</b> <b>pointure</b> <b>anglaise</b>	<b>USA</b>	
			<b>femme</b>	<b>homme</b>
<b>210</b>	<b>34</b>	<b>2</b>	<b>3,5</b>	<b>2,5</b>
<b>217</b>	<b>35</b>	<b>2,5</b>	<b>4,0</b>	<b>3,0</b>
<b>225</b>	<b>36</b>	<b>3,5</b>	<b>5,0</b>	<b>4,0</b>
<b>232</b>	<b>37</b>	<b>4</b>	<b>6,0</b>	<b>4,5</b>
<b>240</b>	<b>38</b>	<b>5</b>	<b>6,5</b>	<b>5,5</b>
<b>247</b>	<b>39</b>	<b>6</b>	<b>7,5</b>	<b>6,0</b>
<b>255</b>	<b>40</b>	<b>6,5</b>	<b>8,0</b>	<b>7,0</b>
<b>262</b>	<b>41</b>	<b>7,5</b>	<b>9,0</b>	<b>7,5</b>
<b>270</b>	<b>42</b>	<b>8</b>	<b>9,5</b>	<b>8,5</b>
<b>277</b>	<b>43</b>	<b>9</b>	<b>10,5</b>	<b>9,5</b>
<b>285</b>	<b>44</b>	<b>9,5</b>	<b>11,5</b>	<b>10,0</b>
<b>292</b>	<b>45</b>	<b>10,5</b>	<b>12,0</b>	<b>11,0</b>
<b>300</b>	<b>46</b>	<b>11,5</b>	<b>13,0</b>	<b>11,5</b>
<b>307</b>	<b>47</b>	<b>12</b>	<b>13,5</b>	<b>12,5</b>
<b>315</b>	<b>48</b>	<b>13</b>	<b>14,5</b>	<b>13,0</b>